

แบบสรุปการนำผลการวิจัยไปใช้ประโยชน์/บูรณาการ
ของบุคลากรสายวิชาการคณะวิทยาศาสตร์และเทคโนโลยี
มหาวิทยาลัยราชภัฏพระนครศรีอยุธยา
ประจำปี 2557 - 2561

ข้าพเจ้า (นาย/นาง/นางสาว) เกรียง กนกนาค ตำแหน่ง ค.ศ.ดร.
สาขาวิชา จิตวิทยาการศึกษา ภาควิชา ศึกษาศาสตร์
ได้ทำงานวิจัยประจำปี 2558 ชื่อผลงานวิจัย การพัฒนาระบบการเรียนการสอน
เพื่อตอบสนองความต้องการ

มีการนำไปใช้ประโยชน์/บูรณาการ ในด้านต่อไปนี้ (กรุณาทำเครื่องหมาย ✓ ในช่อง และระบุรายละเอียดการนำไปใช้
ประโยชน์/บูรณาการ พร้อมแนบหลักฐาน)

การนำไปใช้ประโยชน์ด้านการเรียนการสอน

- ผลงานวิจัยเรื่อง การพัฒนาระบบการเรียนการสอนเพื่อตอบสนองความต้องการ
สอนในรายวิชาเนื้อหา ไม่มีกรณีศึกษา มี ตอนพิเศษ, รวมเป็นข้อ
ทำนอง/องค์กร/หน่วยงานของท่าน นำงานวิจัย/นวัตกรรมไปใช้ประโยชน์อย่างไร (บรรยาย)
1. ใช้เป็นแบบฝึกหัดสอนในชั้นเรียน
2. นำมาใช้เป็นแบบฝึกหัดสอนพิเศษ
- แนบเอกสารหรือหลักฐาน ได้แก่ มคอ.3 รูปภาพ และความคิดเห็นของตัวแทนผู้ใช้ประโยชน์

การนำไปใช้ประโยชน์เชิงพาณิชย์และการพัฒนาประเทศ : นวัตกรรม/ชุมชน/ท้องถิ่น/อุตสาหกรรม/องค์กร
ภาครัฐและเอกชน

- ผลงานวิจัยเรื่อง
หน่วยงานที่ใช้ประโยชน์.....
ท่าน/องค์กร/หน่วยงานของท่าน นำงานวิจัย/นวัตกรรมไปใช้ประโยชน์อย่างไร (บรรยาย).....
- แนบเอกสารหรือหลักฐาน ได้แก่ รูปภาพเอกสาร การทำกิจกรรม และความคิดเห็นของตัวแทนผู้ใช้ประโยชน์

การนำไปใช้ประโยชน์ด้านการทำนุบำรุงศิลปวัฒนธรรม

- ผลงานวิจัยเรื่อง
รายละเอียดที่เกี่ยวข้องกับการทำนุบำรุงศิลปวัฒนธรรม
ท่าน/องค์กร/หน่วยงานของท่าน นำงานวิจัย/นวัตกรรมไปใช้ประโยชน์อย่างไร (บรรยาย).....
- แนบเอกสารหรือหลักฐาน ได้แก่ รูปภาพเอกสาร และความคิดเห็นของตัวแทนผู้ใช้ประโยชน์

การนำไปใช้ประโยชน์ด้านการบริการวิชาการ : อบรม ถ่ายทอด ให้ความรู้

- ผลงานวิจัยเรื่อง
 รายละเอียดเนื้อหาการถ่ายทอดองค์ความรู้
 ท่าน/องค์กร/หน่วยงานของท่านนำงานวิจัย/นวัตกรรมไปใช้ประโยชน์อย่างไร (บรรยาย).....

- แนบเอกสารหรือหลักฐาน ได้แก่ รูปภาพกิจกรรม เอกสารประกอบการอบรม และความคิดเห็นของตัวแทน
 ผู้ใช้ประโยชน์

การนำไปใช้ประโยชน์ด้านนโยบาย : ยุทธศาสตร์มหาวิทยาลัย/ชาติ(โครงการนวัตกรรม)

- ผลงานวิจัยเรื่อง
 รายละเอียดที่เกี่ยวข้องกับการใช้ประโยชน์เชิงนโยบาย
 ท่าน/องค์กร/หน่วยงานของท่านนำงานวิจัย/นวัตกรรมไปใช้ประโยชน์อย่างไร (บรรยาย).....

- แนบเอกสารหรือหลักฐาน ได้แก่ รูปภาพเอกสาร กิจกรรม และความคิดเห็นของตัวแทนผู้ใช้ประโยชน์

การนำไปใช้ประโยชน์ด้านวิชาการ : การเผยแพร่ในรูปแบบหนังสือ ตำราบทความทางวิชาการสื่อออนไลน์

- ผลงานวิจัยเรื่อง
 รายละเอียดที่เกี่ยวข้องด้านวิชาการ
 ท่าน/องค์กร/หน่วยงานของท่านนำงานวิจัย/นวัตกรรมไปใช้ประโยชน์อย่างไร (บรรยาย).....

- แนบเอกสารหรือหลักฐาน ได้แก่ เอกสารเผยแพร่ และความคิดเห็นของตัวแทนผู้ใช้ประโยชน์

การนำไปใช้ประโยชน์ด้านการแพทย์และสาธารณสุข

- ผลงานวิจัยเรื่อง
 รายละเอียดที่เกี่ยวข้องกับการใช้ประโยชน์
 ท่าน/องค์กร/หน่วยงานของท่านนำงานวิจัย/นวัตกรรมไปใช้ประโยชน์อย่างไร (บรรยาย).....

- แนบเอกสารหรือหลักฐาน ได้แก่ รูปภาพเอกสาร กิจกรรม และความคิดเห็นของตัวแทนผู้ใช้ประโยชน์

การนำไปใช้ประโยชน์ด้านอื่นๆ

.....

.....

.....

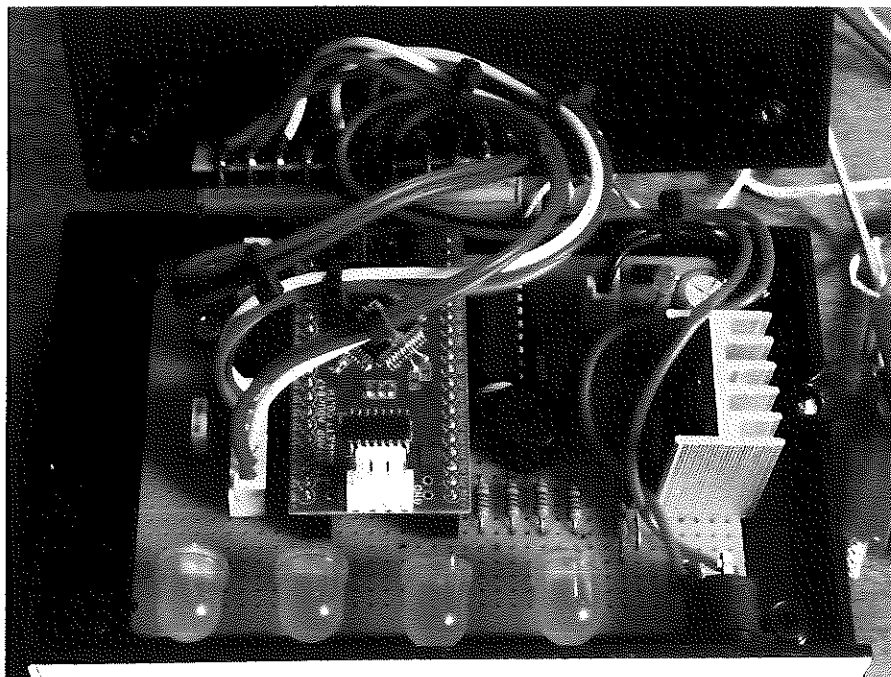
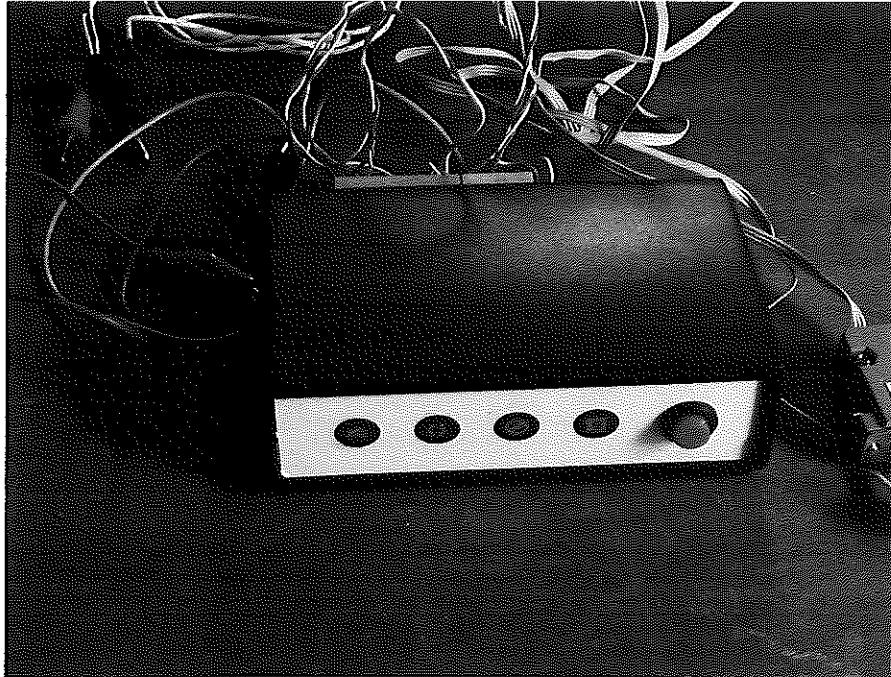
.....

.....

.....

ผลงานวิจัยประจำปี : 2558

ชื่อผลงานวิจัย : เครื่องแจ้งเตือนประสิทธิภาพของหม้อน้ำรถยนต์นั่งส่วนบุคคล



แบบสรุปการนำผลการวิจัยไปใช้ประโยชน์/บูรณาการ
ของบุคลากรสายวิชาการคณะวิทยาศาสตร์และเทคโนโลยี
มหาวิทยาลัยราชภัฏพระนครศรีอยุธยา
ประจำปี 2557 - 2561

ข้าพเจ้า (นาย/นาง/นางสาว) คุณ กิ่งแก้ว ตำแหน่ง คณาจารย์
สาขาวิชา วิทยาศาสตร์การเกษตร ภาควิชา สัตวศาสตร์
ได้ทำงานวิจัยประจำปี การผสมเทียม ชื่อผลงานวิจัย การผสมเทียมลูกหมู

มีการนำไปใช้ประโยชน์/บูรณาการ ในด้านต่อไปนี้ (กรุณาทำเครื่องหมาย ✓ ในช่อง และระบุรายละเอียดการนำไปใช้
ประโยชน์/บูรณาการ พร้อมแนบหลักฐาน)

การนำไปใช้ประโยชน์ด้านการเรียนการสอน

- ผลงานวิจัยเรื่อง การผสมเทียมลูกหมู
สอนในรายวิชา/เนื้อหา การผสมเทียมลูกหมู, การผสมเทียมลูกหมู
ท่าน/องค์กร/หน่วยงานของท่านนำงานวิจัย/นวัตกรรมไปใช้ประโยชน์อย่างไร (บรรยาย).....
1) เป็นสื่อการเรียนการสอนในรายวิชา การผสมเทียมลูกหมู
ลูกหมู และใช้ทำกิจกรรมในห้องเรียน
2) เป็นต้นแบบในการหาไม่พบจากวิธีการอื่น ๆ ทั้งเพื่อนำมาจัดทัศนศึกษา
- แนบเอกสารหรือหลักฐาน ได้แก่ มคอ.3 รูปภาพ และความคิดเห็นของตัวแทนผู้ใช้ประโยชน์

การนำไปใช้ประโยชน์เชิงพาณิชย์และการพัฒนาประเทศ : นวัตกรรม/ชุมชน/ท้องถิ่น/อุตสาหกรรม/องค์กร
ภาครัฐและเอกชน

- ผลงานวิจัยเรื่อง
หน่วยงานที่ใช้ประโยชน์.....
ท่าน/องค์กร/หน่วยงานของท่านนำงานวิจัย/นวัตกรรมไปใช้ประโยชน์อย่างไร (บรรยาย).....
- แนบเอกสารหรือหลักฐาน ได้แก่ รูปภาพเอกสาร การทำกิจกรรม และความคิดเห็นของตัวแทนผู้ใช้ประโยชน์

การนำไปใช้ประโยชน์ด้านการทำนุบำรุงศิลปวัฒนธรรม

- ผลงานวิจัยเรื่อง
รายละเอียดที่เกี่ยวข้องกับการทำนุบำรุงศิลปวัฒนธรรม
ท่าน/องค์กร/หน่วยงานของท่านนำงานวิจัย/นวัตกรรมไปใช้ประโยชน์อย่างไร (บรรยาย).....
- แนบเอกสารหรือหลักฐาน ได้แก่ รูปภาพเอกสาร และความคิดเห็นของตัวแทนผู้ใช้ประโยชน์

การนำไปใช้ประโยชน์ด้านการบริการวิชาการ : อบรม ถ่ายทอด ให้ความรู้

- ผลงานวิจัยเรื่อง
 รายละเอียดเนื้อหาการถ่ายทอดองค์ความรู้
 ท่าน/องค์กร/หน่วยงานของท่านนำงานวิจัย/นวัตกรรมไปใช้ประโยชน์อย่างไร (บรรยาย).....

- แนบเอกสารหรือหลักฐาน ได้แก่ รูปภาพกิจกรรม เอกสารประกอบการอบรม และความคิดเห็นของตัวแทน
 ผู้ใช้ประโยชน์

การนำไปใช้ประโยชน์ด้านนโยบาย : ยุทธศาสตร์มหาวิทยาลัย/ชาติ(โครงการนวัตกรรม)

- ผลงานวิจัยเรื่อง
 รายละเอียดที่เกี่ยวข้องกับการใช้ประโยชน์เชิงนโยบาย
 ท่าน/องค์กร/หน่วยงานของท่านนำงานวิจัย/นวัตกรรมไปใช้ประโยชน์อย่างไร (บรรยาย).....

- แนบเอกสารหรือหลักฐาน ได้แก่ รูปภาพเอกสาร กิจกรรม และความคิดเห็นของตัวแทนผู้ใช้ประโยชน์

การนำไปใช้ประโยชน์ด้านวิชาการ : การเผยแพร่ในรูปแบบหนังสือ ตำราบทความทางวิชาการสื่อออนไลน์

- ผลงานวิจัยเรื่อง
 รายละเอียดที่เกี่ยวข้องด้านวิชาการ
 ท่าน/องค์กร/หน่วยงานของท่านนำงานวิจัย/นวัตกรรมไปใช้ประโยชน์อย่างไร (บรรยาย).....

- แนบเอกสารหรือหลักฐาน ได้แก่ เอกสารเผยแพร่ และความคิดเห็นของตัวแทนผู้ใช้ประโยชน์

การนำไปใช้ประโยชน์ด้านการแพทย์และสาธารณสุข

- ผลงานวิจัยเรื่อง
 รายละเอียดที่เกี่ยวข้องกับการใช้ประโยชน์
 ท่าน/องค์กร/หน่วยงานของท่านนำงานวิจัย/นวัตกรรมไปใช้ประโยชน์อย่างไร (บรรยาย).....

- แนบเอกสารหรือหลักฐาน ได้แก่ รูปภาพเอกสาร กิจกรรม และความคิดเห็นของตัวแทนผู้ใช้ประโยชน์

การนำไปใช้ประโยชน์ด้านอื่นๆ

.....

.....

.....

.....

.....

.....

ความคิดเห็นของผู้ใช้ประโยชน์

หัวข้องานวิจัย.....

การนำไปใช้ประโยชน์ด้าน.....

ข้อคิดเห็น.....

.....

.....

.....

.....

.....

.....

.....

.....

.....

.....

.....

.....

.....

.....

.....

.....

.....

.....

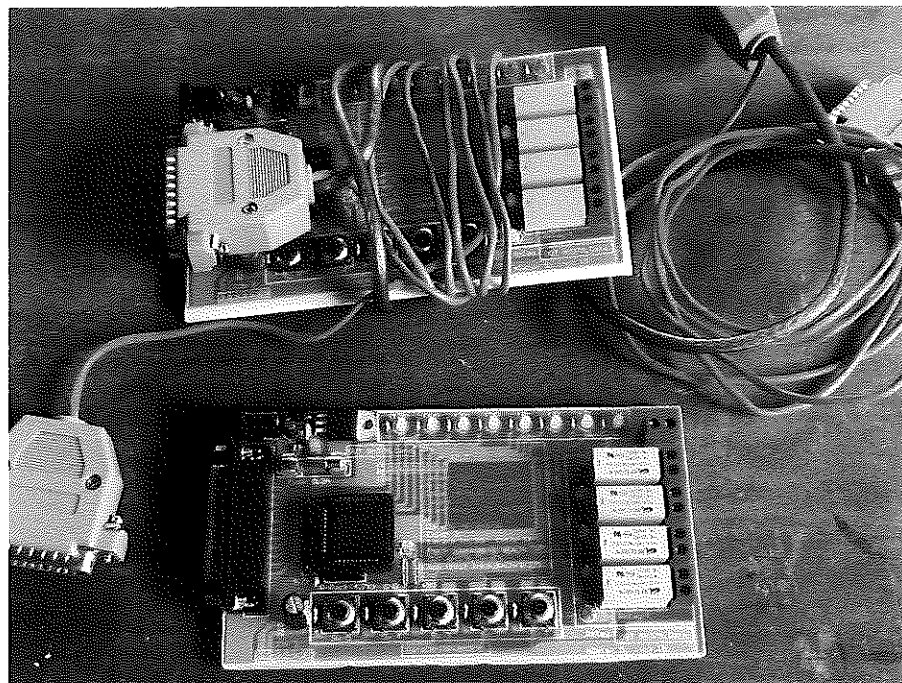
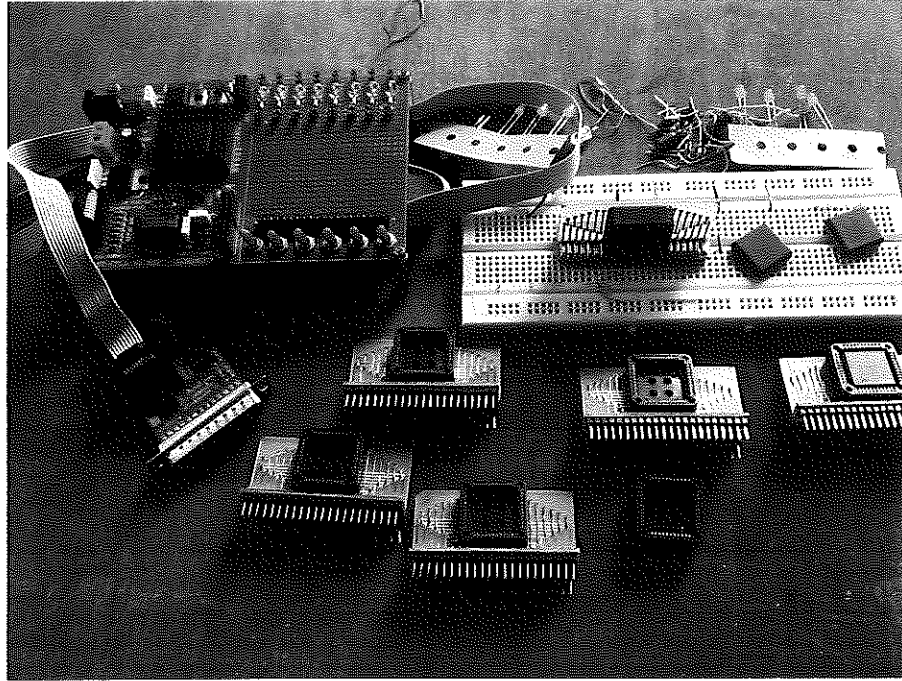
.....

ลงชื่อ

.....
(.....)

ผลงาน : สร้างสรรค์

ชื่อผลงานสร้างสรรค์ : ชุดทดลองการออกแบบดิจิทัล



แบบสรุปการนำผลการวิจัยไปใช้ประโยชน์/บูรณาการ
ของบุคลากรสายวิชาการคณะวิทยาศาสตร์และเทคโนโลยี
มหาวิทยาลัยราชภัฏพระนครศรีอยุธยา
ประจำปี 2557 - 2561

ข้าพเจ้า (นาย/นาง/นางสาว) ตำแหน่ง
สาขาวิชา ภาควิชา
ได้ทำงานวิจัยประจำปี ชื่อผลงานวิจัย

มีการนำไปใช้ประโยชน์/บูรณาการ ในด้านต่อไปนี้ (กรุณาทำเครื่องหมาย ✓ ในช่อง □ และระบุรายละเอียดการนำไปใช้
ประโยชน์/บูรณาการ พร้อมแนบหลักฐาน)

การนำไปใช้ประโยชน์ด้านการเรียนการสอน

- ผลงานวิจัยเรื่อง
สอนในรายวิชา/เนื้อหา
ท่าน/องค์กร/หน่วยงานของท่านนำงานวิจัย/นวัตกรรมไปใช้ประโยชน์อย่างไร (บรรยาย)
.....
.....
- แนบเอกสารหรือหลักฐาน ได้แก่ มคอ.3 รูปภาพ และความคิดเห็นของตัวแทนผู้ใช้ประโยชน์

การนำไปใช้ประโยชน์เชิงพาณิชย์และการพัฒนาประเทศ : นวัตกรรม/ชุมชน/ท้องถิ่น/อุตสาหกรรม/องค์กร
ภาครัฐและเอกชน

- ผลงานวิจัยเรื่อง
หน่วยงานที่ใช้ประโยชน์
ท่าน/องค์กร/หน่วยงานของท่านนำงานวิจัย/นวัตกรรมไปใช้ประโยชน์อย่างไร (บรรยาย)
- แนบเอกสารหรือหลักฐาน ได้แก่ รูปภาพ เอกสาร การทำกิจกรรม และความคิดเห็นของตัวแทนผู้ใช้ประโยชน์

การนำไปใช้ประโยชน์ด้านการทำนุบำรุงศิลปวัฒนธรรม

- ผลงานวิจัยเรื่อง
รายละเอียดที่เกี่ยวข้องกับการทำนุบำรุงศิลปวัฒนธรรม
ท่าน/องค์กร/หน่วยงานของท่านนำงานวิจัย/นวัตกรรมไปใช้ประโยชน์อย่างไร (บรรยาย)
- แนบเอกสารหรือหลักฐาน ได้แก่ รูปภาพเอกสาร และความคิดเห็นของตัวแทนผู้ใช้ประโยชน์

การนำไปใช้ประโยชน์ด้านการบริการวิชาการ : อบรม ถ่ายทอด ให้ความรู้

- ผลงานวิจัยเรื่อง
 รายละเอียดเนื้อหาการถ่ายทอดองค์ความรู้
 ท่าน/องค์กร/หน่วยงานของท่านนำงานวิจัย/นวัตกรรมไปใช้ประโยชน์อย่างไร (บรรยาย).....

- แนบเอกสารหรือหลักฐาน ได้แก่ รูปภาพกิจกรรม เอกสารประกอบการอบรม และความคิดเห็นของตัวแทน
 ผู้ใช้ประโยชน์

การนำไปใช้ประโยชน์ด้านนโยบาย : ยุทธศาสตร์มหาวิทยาลัย/ชาติ(โครงการนวัตกรรม)

- ผลงานวิจัยเรื่อง
 รายละเอียดที่เกี่ยวข้องกับการใช้ประโยชน์เชิงนโยบาย
 ท่าน/องค์กร/หน่วยงานของท่านนำงานวิจัย/นวัตกรรมไปใช้ประโยชน์อย่างไร (บรรยาย).....

- แนบเอกสารหรือหลักฐาน ได้แก่ รูปภาพเอกสาร กิจกรรม และความคิดเห็นของตัวแทนผู้ใช้ประโยชน์

การนำไปใช้ประโยชน์ด้านวิชาการ : การเผยแพร่ในรูปแบบหนังสือ ตำราบทความทางวิชาการสื่อออนไลน์

- ผลงานวิจัยเรื่อง
 รายละเอียดที่เกี่ยวข้องด้านวิชาการ
 ท่าน/องค์กร/หน่วยงานของท่านนำงานวิจัย/นวัตกรรมไปใช้ประโยชน์อย่างไร (บรรยาย).....

- แนบเอกสารหรือหลักฐาน ได้แก่ เอกสารเผยแพร่ และความคิดเห็นของตัวแทนผู้ใช้ประโยชน์

การนำไปใช้ประโยชน์ด้านการแพทย์และสาธารณสุข

- ผลงานวิจัยเรื่อง
 รายละเอียดที่เกี่ยวข้องกับการใช้ประโยชน์
 ท่าน/องค์กร/หน่วยงานของท่านนำงานวิจัย/นวัตกรรมไปใช้ประโยชน์อย่างไร (บรรยาย).....

- แนบเอกสารหรือหลักฐาน ได้แก่ รูปภาพเอกสาร กิจกรรม และความคิดเห็นของตัวแทนผู้ใช้ประโยชน์

การนำไปใช้ประโยชน์ด้านอื่นๆ

.....

.....

.....

.....

.....

.....

ความคิดเห็นของผู้ใช้ประโยชน์

หัวข้องานวิจัย.....

การนำไปใช้ประโยชน์ด้าน.....

ข้อคิดเห็น.....

.....

.....

.....

.....

.....

.....

.....

.....

.....

.....

.....

.....

.....

.....

.....

.....

.....

.....

.....

.....

.....

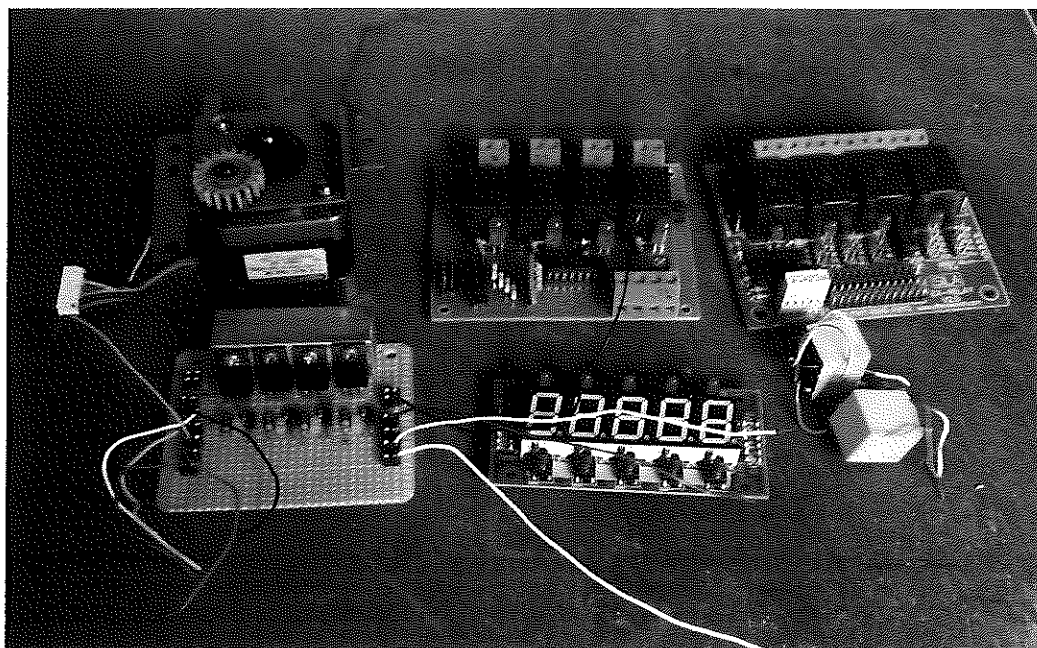
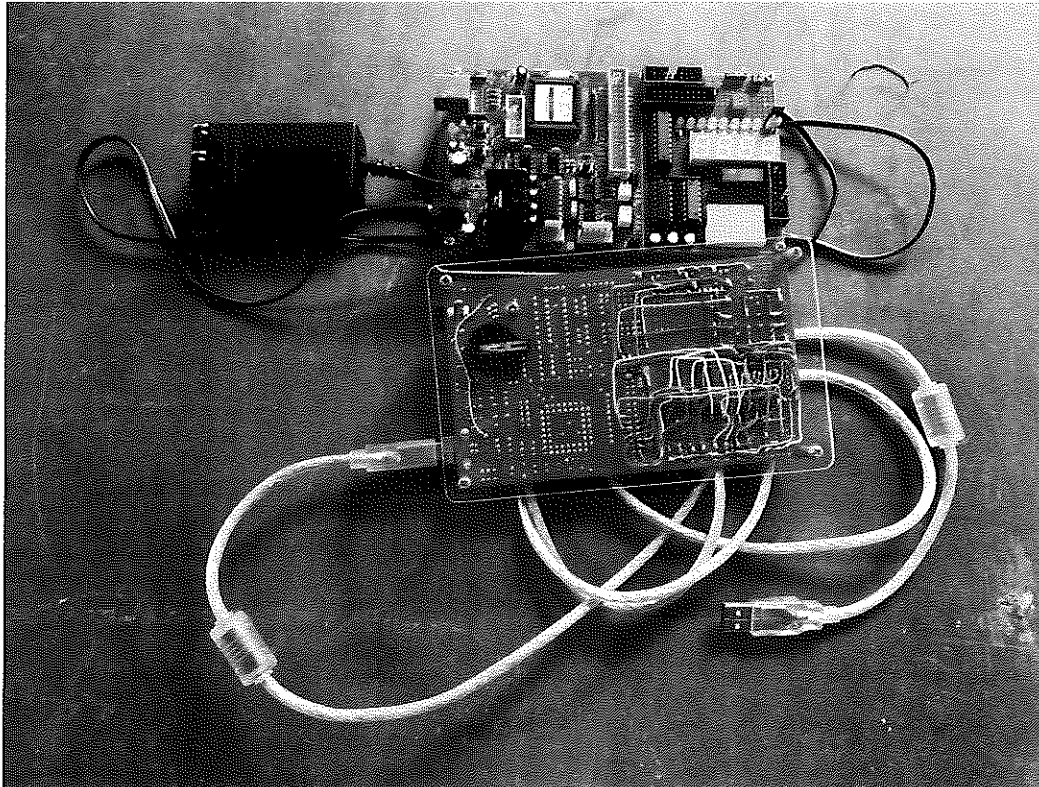
.....

ลงชื่อ

.....
(.....)

ผลงาน : สร้างสรรค์

ชื่อผลงานสร้างสรรค์ : ชุดทดลองไมโครคอนโทรลเลอร์



แบบสรุปการนำผลการวิจัยไปใช้ประโยชน์/บูรณาการ
ของบุคลากรสายวิชาการคณะวิทยาศาสตร์และเทคโนโลยี
มหาวิทยาลัยราชภัฏพระนครศรีอยุธยา

ประจำปี 2557 - 2561

ข้าพเจ้า (ชาย/นาง/นางสาว) หญิง เก่งเกี้ยว ตำแหน่ง คณบดี

สาขาวิชา ศึกษาศาสตร์ ภาควิชา ศึกษาศาสตร์

ได้ทำงานวิจัยประจำปี ARUN 2018 ชื่อผลงานวิจัย The Design and Efficiency of Small Horizontal

Axial Wind Turbine for Electricity

มีการนำไปใช้ประโยชน์/บูรณาการ ในด้านต่อไปนี้ (กรุณาทำเครื่องหมาย ✓ ในช่อง และระบุรายละเอียดการนำไปใช้
ประโยชน์/บูรณาการ พร้อมแนบหลักฐาน)

การนำไปใช้ประโยชน์ด้านการเรียนการสอน

- ผลงานวิจัยเรื่อง การออกแบบและประสิทธิภาพของกังหันลมพลังน้ำที่ออกแบบด้วย
สอนในรายวิชา/เนื้อหา ศึกษาศาสตร์

ท่าน/องค์กร/หน่วยงานของท่านนำงานวิจัย/นวัตกรรมไปใช้ประโยชน์อย่างไร (บรรยาย).....

1. นำไปออกแบบและผลิตกังหันลมพลังน้ำที่ออกแบบที่ทางโรงเรียน
2. เป็นสื่อการสอน

- แนบเอกสารหรือหลักฐาน ได้แก่ มคอ.3 รูปภาพ และความคิดเห็นของตัวแทนผู้ใช้ประโยชน์

การนำไปใช้ประโยชน์เชิงพาณิชย์และการพัฒนาประเทศ : นวัตกรรม/ชุมชน/ท้องถิ่น/อุตสาหกรรม/องค์กร
ภาครัฐและเอกชน

ผลงานวิจัยเรื่อง

หน่วยงานที่ใช้ประโยชน์.....

ท่าน/องค์กร/หน่วยงานของท่านนำงานวิจัย/นวัตกรรมไปใช้ประโยชน์อย่างไร (บรรยาย).....

- แนบเอกสารหรือหลักฐาน ได้แก่ รูปภาพเอกสาร การทำกิจกรรม และความคิดเห็นของตัวแทนผู้ใช้ประโยชน์

การนำไปใช้ประโยชน์ด้านการทำนุบำรุงศิลปวัฒนธรรม

ผลงานวิจัยเรื่อง

รายละเอียดที่เกี่ยวข้องกับการทำนุบำรุงศิลปวัฒนธรรม

ท่าน/องค์กร/หน่วยงานของท่านนำงานวิจัย/นวัตกรรมไปใช้ประโยชน์อย่างไร (บรรยาย).....

- แนบเอกสารหรือหลักฐาน ได้แก่ รูปภาพเอกสาร และความคิดเห็นของตัวแทนผู้ใช้ประโยชน์

การนำไปใช้ประโยชน์ด้านการบริการวิชาการ : อบรม ถ่ายทอด ให้ความรู้

- ผลงานวิจัยเรื่อง
 รายละเอียดเนื้อหาการถ่ายทอดองค์ความรู้
 ท่าน/องค์กร/หน่วยงานของท่านทำงานวิจัย/นวัตกรรมไปใช้ประโยชน์อย่างไร (บรรยาย).....

- แนบเอกสารหรือหลักฐาน ได้แก่ รูปภาพกิจกรรม เอกสารประกอบการอบรม และความคิดเห็นของตัวแทน
 ผู้ใช้ประโยชน์

การนำไปใช้ประโยชน์ด้านนโยบาย : ยุทธศาสตร์มหาวิทยาลัย/ชาติ(โครงการนวัตกรรม)

- ผลงานวิจัยเรื่อง
 รายละเอียดที่เกี่ยวข้องกับการใช้ประโยชน์เชิงนโยบาย
 ท่าน/องค์กร/หน่วยงานของท่านทำงานวิจัย/นวัตกรรมไปใช้ประโยชน์อย่างไร (บรรยาย).....

- แนบเอกสารหรือหลักฐาน ได้แก่ รูปภาพเอกสาร กิจกรรม และความคิดเห็นของตัวแทนผู้ใช้ประโยชน์

การนำไปใช้ประโยชน์ด้านวิชาการ : การเผยแพร่ในรูปแบบหนังสือ ตำราบทความทางวิชาการสื่อออนไลน์

- ผลงานวิจัยเรื่อง
 รายละเอียดที่เกี่ยวข้องด้านวิชาการ
 ท่าน/องค์กร/หน่วยงานของท่านทำงานวิจัย/นวัตกรรมไปใช้ประโยชน์อย่างไร (บรรยาย).....

- แนบเอกสารหรือหลักฐาน ได้แก่ เอกสารเผยแพร่ และความคิดเห็นของตัวแทนผู้ใช้ประโยชน์

การนำไปใช้ประโยชน์ด้านการแพทย์และสาธารณสุข

- ผลงานวิจัยเรื่อง
 รายละเอียดที่เกี่ยวข้องกับการใช้ประโยชน์
 ท่าน/องค์กร/หน่วยงานของท่านทำงานวิจัย/นวัตกรรมไปใช้ประโยชน์อย่างไร (บรรยาย).....

- แนบเอกสารหรือหลักฐาน ได้แก่ รูปภาพเอกสาร กิจกรรม และความคิดเห็นของตัวแทนผู้ใช้ประโยชน์

การนำไปใช้ประโยชน์ด้านอื่นๆ

.....

.....

.....

.....

.....

.....

ความคิดเห็นของผู้ใช้ประโยชน์

หัวข้องานวิจัย.....

การนำไปใช้ประโยชน์ด้าน.....

ข้อคิดเห็น.....

.....

.....

.....

.....

.....

.....

.....

.....

.....

.....

.....

.....

.....

.....

.....

.....

.....

.....

ลงชื่อ

.....

(.....)

คำอธิบายการใช้ประโยชน์

การใช้ประโยชน์คือ การนำผลการวิจัยหรืองานสร้างสรรค์/นวัตกรรมที่ได้ดำเนินการแล้วเสร็จตามกระบวนการ/ขั้นตอนไปใช้ประโยชน์ในรูปแบบการเผยแพร่ ต่อยอดองค์ความรู้ สามารถนำไปสู่การแก้ปัญหาได้อย่างเป็นรูปธรรม ประยุกต์ใช้กับกลุ่มเป้าหมายหรือผู้สนใจจนก่อให้เกิดประโยชน์ได้จริงอย่างชัดเจน แบ่งออกเป็น 8 ด้าน

1. การใช้ประโยชน์ด้านการเรียนการสอน

คำจำกัดความ : การนำผลงานวิจัย องค์ความรู้ใหม่ หรือนวัตกรรมมาเป็นพื้นฐานในการพัฒนาการเรียนการสอน หรือบูรณาการเข้ากับการเรียนการสอนให้เกิดประโยชน์ต่อตัวผู้เรียนและผู้สอน ใช้แก้ปัญหาการเรียนการสอน ทำให้ผู้เรียนมีผลการเรียนดีขึ้น หรือใช้เป็นข้อมูลในการบริหารจัดการเพื่อสนับสนุนการเรียนการสอนให้เป็นไปอย่างราบรื่น และมีประสิทธิภาพยิ่งขึ้น

2. การใช้ประโยชน์เชิงพาณิชย์ และการพัฒนาประเทศ: นวัตกรรม/ชุมชน/ท้องถิ่น/อุตสาหกรรม/องค์กรภาครัฐและเอกชน

คำจำกัดความ : การดำเนินงานเพื่อนำผลงานวิจัยและนวัตกรรมใหม่ๆ ไปสู่การผลิตในเชิงพาณิชย์ การสร้างมูลค่าเพิ่มของผลิตภัณฑ์หรือไปใช้ประโยชน์ในการพัฒนาประเทศ/มหาวิทยาลัย นำเทคโนโลยีที่เหมาะสมมาประยุกต์ใช้ ตลอดจนสามารถตอบสนองยุทธศาสตร์ประเทศและมหาวิทยาลัยได้ในทุกด้าน หรือนำความรู้จากงานวิจัยนำไปใช้ในวงกว้างเพื่อประโยชน์ของสังคมและประชาชนทั่วไป โดยการนำกระบวนการ วิธีการ องค์ความรู้ การเปลี่ยนแปลง การเสริมพลัง อันเป็นผลกระทบ ที่เกิดจากการวิจัยและพัฒนาชุมชนท้องถิ่น พื้นที่ ไปใช้ให้เกิดประโยชน์ การขยายต่อชุมชน ท้องถิ่น อุตสาหกรรมองค์กรภาครัฐและเอกชน และสังคมอื่น

3. การใช้ประโยชน์ด้านการทำนุบำรุงศิลปวัฒนธรรม

คำจำกัดความ : การดำเนินงานเพื่อนำผลงานวิจัยหรือองค์ความรู้ที่ได้ ไปใช้เพื่อให้เกิดประโยชน์แก่สังคมและประชาชนทั่วไปในวงกว้าง ในด้านการปลูกจิตสำนึก สร้างความตระหนัก ทำให้มองเห็นคุณค่าของศิลปวัฒนธรรมที่มีในชาติไทย ตลอดจนการอนุรักษ์ศิลปและวัฒนธรรมของชาติ การดำเนินวิถีชีวิตตามหลักปรัชญาของเศรษฐกิจพอเพียง

4. การใช้ประโยชน์ด้านการบริการวิชาการ: อบรม ถ่ายทอด ให้ความรู้

คำจำกัดความ : การนำองค์ความรู้จากผลงานวิจัย นวัตกรรมไปถ่ายทอดองค์ความรู้ให้กับชุมชน ประชาชนในท้องถิ่น หรือผู้ที่สนใจ ให้ความรู้ความเข้าใจ สามารถพัฒนาตนเอง ชุมชน สังคม ท้องถิ่น ตลอดจนสามารถนำไปต่อยอด หรือนำไปสร้างผลิตภัณฑ์ได้

5. การใช้ประโยชน์ด้านนโยบาย: ยุทธศาสตร์มหาวิทยาลัย/ชาติ(โครงการนวัตกรรม)

คำจำกัดความ : การนำความรู้จากงานวิจัยนำไปใช้ในกระบวนการกำหนดนโยบาย ซึ่งนโยบายหมายถึงหลักการ แนวทาง กลยุทธ์ในการดำเนินงานเพื่อให้บรรลุวัตถุประสงค์อาจเป็นนโยบายระดับประเทศ

ระดับภูมิภาค ระดับจังหวัด ระดับท้องถิ่น ระดับมหาวิทยาลัย หรือระดับหน่วยงาน นโยบายที่ดีจะต้องประกอบด้วยวัตถุประสงค์ แนวทาง และกลไกในการดำเนินงานที่ชัดเจนสอดคล้องกับปัญหาและความต้องการ การใช้ประโยชน์ด้านนโยบายจะรวมทั้งการนำองค์ความรู้ไปสังเคราะห์เป็นนโยบายหรือทางเลือกเชิงนโยบาย (policy options) แล้วนำนโยบายนั้นนำไปสู่ผู้ใช้ประโยชน์

6. การใช้ประโยชน์ด้านวิชาการ : การเผยแพร่ในรูปแบบหนังสือ ตำรา บทความทางวิชาการ สื่อออนไลน์

คำจำกัดความ : การนำองค์ความรู้จากผลงานวิจัยที่ตีพิมพ์ในรูปแบบต่าง ๆ เช่น ผลงานตีพิมพ์ในวารสารระดับนานาชาติ ระดับชาติ หนังสือ ตำรา บทเรียน ไปเป็นประโยชน์ด้านวิชาการ การเรียนรู้ การเรียนการสอน ในวงนักวิชาการและผู้สนใจด้านวิชาการ รวมถึงการนำผลงานวิจัยไปต่อยอด หรือนำไปสู่ผลิตภัณฑ์ (product) และกระบวนการ (process) ไปใช้ในการเสริมสร้างนวัตกรรมและเทคโนโลยี

7. การใช้ประโยชน์ด้านการแพทย์และสาธารณสุข

คำจำกัดความ : การดำเนินงานเพื่อนำผลงานวิจัยและนวัตกรรม ไปใช้ในวงกว้างเพื่อประโยชน์ของสังคมและประชาชนทั่วไป ให้มีความรู้ความเข้าใจ เกิดความตระหนัก รู้เท่าทันการเปลี่ยนแปลงด้านการแพทย์และสาธารณสุข ซึ่งนำไปสู่การเปลี่ยนวิถีคิด พฤติกรรม และส่งเสริมคุณภาพชีวิตและสุขภาพของประชาชนให้ดีขึ้น

8. การใช้ประโยชน์ด้านอื่นๆ

คำจำกัดความ : นำผลงานวิจัยหรือองค์ความรู้ที่ได้ไปใช้ประโยชน์นอกเหนือจาก 7 ด้านที่กล่าวมาข้างต้น อาจจะเป็นประโยชน์ทางอ้อมของผลงานวิจัย ซึ่งเป็นการสร้างคุณค่าทางจิตใจ ยกกระดับจิตใจ ก่อให้เกิดสุนทรียภาพ สร้างความสุข เช่น การนำดนตรีมาใช้กับผู้ป่วย ซึ่งในงานวิจัยได้ศึกษาและประเมินไว้แล้ว เป็นต้น