



# แผนบริการวิชาการ

สถาบันวิจัยพัฒนา  
ปีงบประมาณ 2564



## คำนำ

การให้บริการวิชาการแก่สังคม เป็นภารกิจหลักประการหนึ่งของสถาบันวิจัยและพัฒนา มหาวิทยาลัยราชภัฏพระนครศรีอยุธยาจะต้องปฏิบัติ เพื่อให้สถาบันวิจัยและพัฒนามีการดำเนินงานบริการวิชาการที่เกิดประโยชน์แก่ชุมชนได้อย่างแท้จริง จึงต้องมีการสำรวจความต้องการของชุมชน และจัดทำแผนบริการวิชาการประจำปี และเพื่อให้กระบวนการติดตามผลการดำเนินงานเป็นไปอย่างมีประสิทธิภาพ อันจะส่งผลให้การบริหารกิจกรรม/โครงการบรรลุเป้าหมาย คณะผู้จัดทำหวังเป็นอย่างยิ่งว่า แผนบริการวิชาการเล่มนี้ จะช่วยให้การดำเนินงานตามภารกิจการให้บริการวิชาการของมหาวิทยาลัยราชภัฏพระนครศรีอยุธยาเป็นไปอย่างมีประสิทธิภาพและเกิดประสิทธิผล

งานบริการวิชาการ  
สถาบันวิจัยและพัฒนา  
มหาวิทยาลัยราชภัฏพระนครศรีอยุธยา

## สารบัญ

คำนำ

สารบัญ

» ส่วนที่ 1 ข้อมูลพื้นฐาน	
◆ ประวัติความเป็นมา	3
◆ ปรัชญา วิสัยทัศน์ พันธกิจ ค่านิยมองค์กร เอกลักษณ์ อัตลักษณ์	4
◆ ตัวชี้วัดความสำเร็จของแผน	4
» ส่วนที่ 2 การวิเคราะห์สถานการณ์ (SWOT Analysis)	5
◆ การวิเคราะห์สภาพแวดล้อมภายใน/ภายนอก	5
◆ ผลสรุปการวิเคราะห์ปัจจัยสภาพแวดล้อมโดยวิธี SWOT	6
» ส่วนที่ 3 กระบวนการบริการวิชาการ	8
◆ กระบวนการบริการวิชาการ	8
◆ ภาพกระบวนการบริการวิชาการ	10
» ส่วนที่ 4 แผนบริการวิชาการ ประจำปีงบประมาณ พ.ศ. 2564	11
◆ การเงิน/งบประมาณ ประจำปีงบประมาณ พ.ศ. 2564	11
◆ งานบริการวิชาการ ปีงบประมาณ พ.ศ. 2564	12
ภาคผนวก	50

# ส่วนที่ 1

## บทนำ

### 1.1 ประวัติความเป็นมา

สถาบันวิจัยและพัฒนาเป็นส่วนราชการสังกัดมหาวิทยาลัยราชภัฏพระนครศรีอยุธยา ตามกฎกระทรวงศึกษาธิการว่าด้วยการแบ่งส่วนราชการ จัดตั้งส่วนราชการในมหาวิทยาลัยราชภัฏพระนครศรีอยุธยา พ.ศ. 2548 ที่ประกาศในราชกิจจานุเบกษา เล่ม 122 ตอนที่ 20 ก ที่มีผลบังคับใช้ตั้งแต่วันที่ 9 มีนาคม 2548 และต่อมากระทรวงศึกษาธิการได้มีประกาศเรื่อง การแบ่งส่วนราชการในมหาวิทยาลัยราชภัฏพระนครศรีอยุธยา พ.ศ. 2549 ประกาศในราชกิจจานุเบกษา เล่ม 123 ตอนที่ 74 ง ประกาศ ณ วันที่ 23 มิถุนายน 2549 กำหนดให้สถาบันวิจัยและพัฒนา มีส่วนราชการภายในเป็น สำนักงานผู้อำนวยการ มีขอบข่ายพันธกิจตามประกาศมหาวิทยาลัยราชภัฏพระนครศรีอยุธยา ลงวันที่ 18 ตุลาคม พ.ศ.2553 เรื่อง ขอบข่ายพันธกิจและภาระหน้าที่ของส่วนราชการและหน่วยงานของมหาวิทยาลัยดังนี้

1. สนับสนุน ให้การศึกษาและผลิตบัณฑิตที่มีความรู้คู่คุณธรรมและสำนึกในความเป็นไทย
2. วิจัยและแสวงหาความจริงเพื่อสู่ความเป็นเลิศทางวิชาการ
3. ให้บริการทางวิชาการ
4. ร่วมมือและสนับสนุนการทำงานบำรุงศิลปวัฒนธรรม รวมทั้ง เสริมสร้างความรู้ความเข้าใจในคุณค่าและความภูมิใจในวัฒนธรรมท้องถิ่นและของชาติ
5. เสริมสร้างความเข้มแข็งของผู้นำชุมชน
6. สนับสนุนและพัฒนาการผลิตและพัฒนาครูและบุคลากรทางการศึกษา
7. ประสานความร่วมมือเพื่อการพัฒนาท้องถิ่น
8. แสวงหาแนวทางปรับปรุง พัฒนาและถ่ายทอดนวัตกรรมและเทคโนโลยี
9. สืบสานโครงการอันเนื่องมาจากแนวพระราชดำริเพื่อการพัฒนาท้องถิ่น

### ผู้บริหารของหน่วยงาน

รายชื่อผู้บริหารของหน่วยงานตั้งแต่อดีตที่เป็นสำนักวิจัยและบริการวิชาการจนถึง ปี พ.ศ. 2547 และได้เปลี่ยนชื่อหน่วยงานเป็นสถาบันวิจัยและพัฒนาในปี พ.ศ. 2548 จนถึงปัจจุบัน

### ตารางที่ 1.1 รายชื่อผู้บริหารของหน่วยงาน

ที่	สำนักวิจัยและบริการวิชาการ	พ.ศ. - พ.ศ.
1	ผศ.ยุทธนา พูนทอง	2538 - 2539
2	นายมงคล ชาวเรือ	2539 - 2543
3	นายศานติ เล็กมณี	2543 - 2546
4	ผศ.ดร.วิชา ทรวงแสง	2546 - 2547
<b>สถาบันวิจัยและพัฒนา</b>		
5	ผศ.ดร.วิชา ทรวงแสง	2548 - 2552
6	ผศ.จินตนา เวชมี	2552 - 2556
7	รศ.ดร.ชูสิทธิ์ ประดับเพ็ชร์	2556 - 2560

8	ผศ.ดร.สุจิตกัลยา มฤครัฐอินแปลง	2560 – ปัจจุบัน
---	--------------------------------	-----------------

## 1.2 ปรัชญา

สร้างสรรค์ปัญญาเพื่อพัฒนาท้องถิ่นและสังคมสู่สากล

## 1.3 ปณิธาน

มุ่งมั่น พัฒนา สนับสนุน ส่งเสริมงานวิจัยและบริการวิชาการ

## 1.4 อัตลักษณ์

บริหารงานวิจัยควบคู่งานบริการวิชาการสู่การพัฒนาสังคม

## 1.5 เอกลักษณ์

หน่วยงานสนับสนุนงานวิจัยและงานบริการวิชาการอย่างโปร่งใสด้วยใจบริการ

## 1.6 ตัวชี้วัดความสำเร็จของแผนและเป้าหมาย

ตัวชี้วัดความสำเร็จของแผน	เป้าหมาย
1. ร้อยละของการรายงานความสำเร็จของโครงการ/กิจกรรมที่สนับสนุนและส่งเสริมงานบริการวิชาการ และงานตามยุทธศาสตร์	ร้อยละ 90 ของจำนวนโครงการที่สนับสนุนและส่งเสริมงานบริการวิชาการ และงานตามยุทธศาสตร์
2. ร้อยละของโครงการ/กิจกรรมที่สามารถเบิกจ่ายได้ตามไตรมาสที่กำหนด	ร้อยละ 90 ของจำนวนโครงการทั้งหมด
3. ร้อยละของหลักสูตร(สาขา) ทั้งหมดของมหาวิทยาลัยฯที่ดำเนินโครงการ/กิจกรรมบริการวิชาการ	ร้อยละ 85 ของจำนวนหลักสูตร(สาขา)ทั้งหมด

## ส่วนที่ 2

### การวิเคราะห์สถานการณ์ (SWOT Analysis)

#### ภายใต้แผนกลยุทธ์ที่ 2

#### ส่งเสริมและสนับสนุนการบริการวิชาการและการขับเคลื่อนยุทธศาสตร์การพัฒนาท้องถิ่น

##### 2.1 การวิเคราะห์สภาพแวดล้อมภายใน (จุดแข็งและจุดอ่อน)

การวิเคราะห์ปัจจัยสภาพแวดล้อมภายในและภายนอกด้วยวิธี SWOT (SWOT Analysis) ทำให้สถาบันวิจัยและพัฒนา ทราบถึงจุดแข็ง (S : Strengths) จุดอ่อน (W : Weakness) โอกาส (O : Opportunities) และอุปสรรค (T : Treats) เพื่อนำไปพัฒนาสถาบันวิจัยและพัฒนาต่อไป ซึ่งจากการทบทวนการวิเคราะห์ปัจจัยสภาพแวดล้อมด้วยวิธี SWOT (SWOT Analysis) ดังกล่าว สามารถประมวลผลการวิเคราะห์ประเด็นสำคัญที่เชื่อมโยงกับการพัฒนามหาวิทยาลัย

ตารางที่ 2.1 การวิเคราะห์สภาพแวดล้อมภายใน (จุดแข็งและจุดอ่อน)

	จุดแข็ง (S: Strengths)	จุดอ่อน (W: Weakness)
ปัจจัยภายใน	<p><b>จุดแข็ง (Strengths : S)</b></p> <ol style="list-style-type: none"><li>1. สถาบันวิจัยและพัฒนา มีนโยบายส่งเสริมการวิจัยโดยการจัดอบรมให้ความรู้ พัฒนานักวิจัยอย่างต่อเนื่อง</li><li>2. มีระบบบริหารจัดการโครงการบริการวิชาการที่มีประสิทธิภาพ</li><li>3. มีเครือข่ายความร่วมมือกับหน่วยงานภายนอก ด้านงานวิจัยและการบริการวิชาการทั้งในระดับชาติและนานาชาติ</li><li>4. บุคลากรมีมนุษยสัมพันธ์ และมีจิตบริการ</li><li>5. มีจำนวนผลงานวิจัยที่ได้รับการตีพิมพ์ เผยแพร่ในวารสารวิชาการและการประชุมวิชาการเพิ่มขึ้นอย่างต่อเนื่อง</li><li>6. มีวารสารวิชาการที่ได้มาตรฐานตามเกณฑ์ของศูนย์ดัชนีการอ้างอิงวารสารไทย (TCI)</li></ol>	<p><b>จุดอ่อน (Weakness : W)</b></p> <ol style="list-style-type: none"><li>1. ผลงานวิจัยของมหาวิทยาลัยยังไม่สามารถนำไปใช้ประโยชน์ได้ในเชิงพาณิชย์</li><li>2. ผลงานวิจัยหรืองานสร้างสรรค์ได้รับการจดสิทธิบัตร อนุสิทธิบัตร และลิขสิทธิ์ยังมีจำนวนน้อย</li><li>3. งานวิจัยขาดการส่งเสริมการต่อยอด และถ่ายทอดองค์ความรู้ในงานวิจัยสู่สังคม</li><li>4. ขาดระบบสารสนเทศเพื่อการตัดสินใจ (MIS) และระบบฐานข้อมูลด้านงานวิจัยและการบริการวิชาการ</li><li>5. ขาดอัตรากำลังนักวิจัยประจำสถาบัน</li><li>6. นักวิจัยรุ่นใหม่ยังขาดประสบการณ์ในการทำวิจัย</li><li>7. ขาดงานวิจัยแบบชุดโครงการ</li></ol>

##### 2.2 การวิเคราะห์สภาพแวดล้อมภายนอก

ผลการวิเคราะห์สภาพแวดล้อมภายนอก (โอกาสและอุปสรรค) ด้วยวิธี SWOT ทำให้สถาบันวิจัยและพัฒนา ทราบถึงโอกาส (O:Opportunities) และอุปสรรค (T: Treats) ดังแสดงในตารางที่ 2.2 ซึ่งผลจากการวิเคราะห์สภาพแวดล้อมภายนอก (โอกาสและอุปสรรค) นี้จะ得以ใช้เป็นแนวทางในการจัดทำแผนยุทธศาสตร์การพัฒนาท้องถิ่นเพื่อใช้ในการพัฒนางานของสถาบันวิจัยและพัฒนาให้ก้าวหน้าต่อไป

ตารางที่ 2.2 การวิเคราะห์สภาพแวดล้อมภายนอก (โอกาสและอุปสรรค)

	โอกาส (O: Opportunities)	อุปสรรค (T: Treats)
ปัจจัยภายนอก	<p><b>โอกาส (Opportunities : O)</b></p> <ol style="list-style-type: none"> <li>1. นโยบายไทยแลนด์ 4.0 ของรัฐบาล ส่งเสริมงานวิจัยและนวัตกรรม</li> <li>2. มหาวิทยาลัยมีบุคลากรที่มีศักยภาพในการเป็นวิทยากรถ่ายทอดองค์ความรู้สู่ชุมชน และท้องถิ่น</li> <li>3. มีแหล่งเงินทุนภายนอกที่จะให้การสนับสนุนการวิจัยของคณาจารย์หลายแห่ง</li> <li>4. ชุมชน และองค์กรภายนอกมีความต้องการความร่วมมือในด้านงานวิจัยและการบริการวิชาการเพื่อพัฒนาท้องถิ่นและองค์กร</li> </ol>	<p><b>อุปสรรค (Treats : T)</b></p> <ol style="list-style-type: none"> <li>1. มหาวิทยาลัยยังไม่มีระบบและกลไกในการบริหารจัดการ เรื่องการรับรองจริยธรรมการวิจัยในมนุษย์</li> <li>2. งบประมาณในการบริหารจัดการมีจำนวนน้อย</li> <li>3. ขาดการสนับสนุนยุทธศาสตร์ด้านการพัฒนานวัตกรรมและสิ่งประดิษฐ์จากแหล่งเงินทุนภายใน</li> </ol>

ผลจากการนำข้อมูลด้านปัจจัยสภาพแวดล้อมภายในและภายนอกมาวิเคราะห์ด้วยวิธี SWOT สามารถวิเคราะห์ได้ดังตารางที่ 2.3

**2.3 ผลสรุปการวิเคราะห์ปัจจัยสภาพแวดล้อมโดยวิธี SWOT**

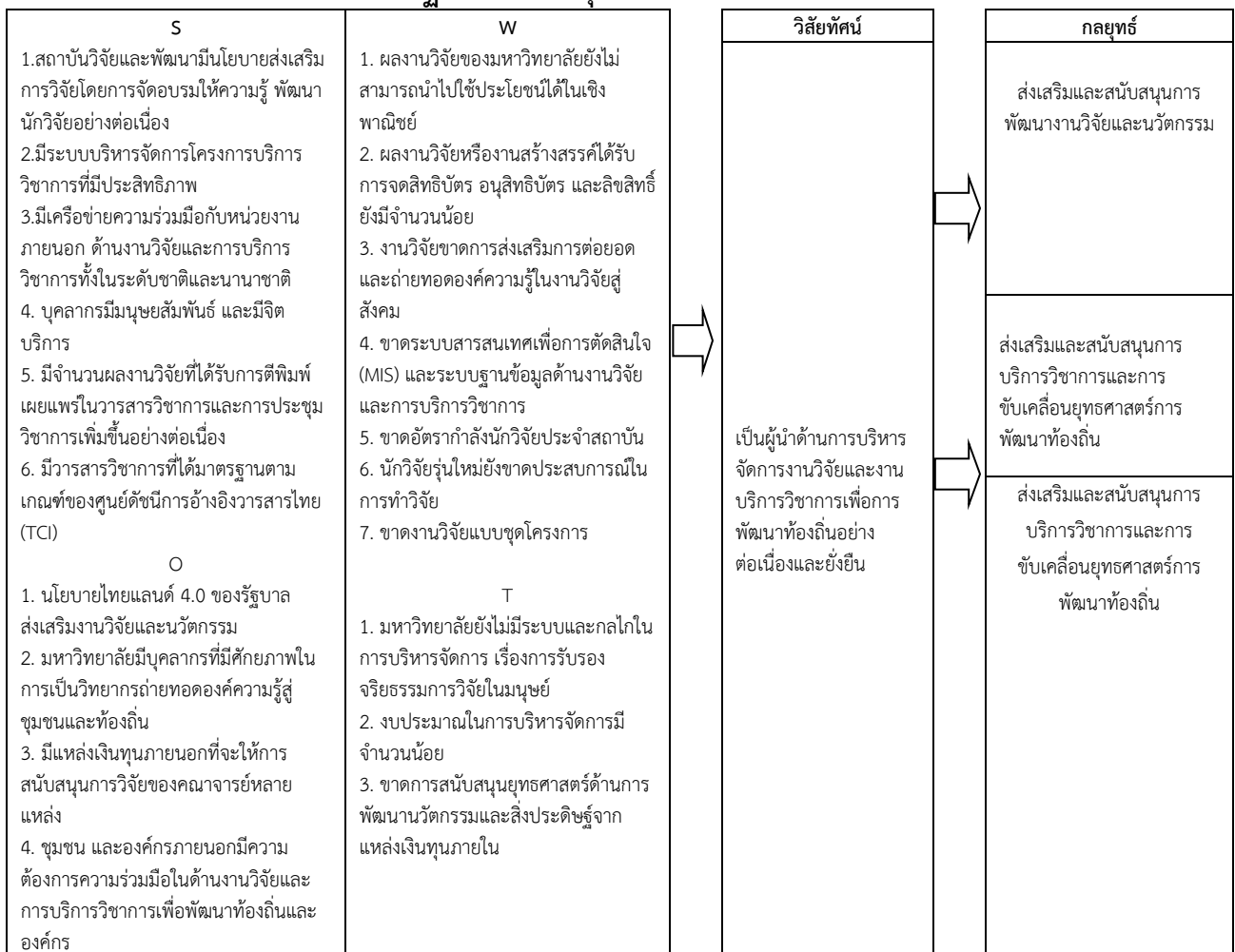
ตารางที่ 2.3 แสดงผลสรุปการวิเคราะห์ปัจจัยสภาพแวดล้อมโดยวิธี SWOT

<b>S</b>	<p><b>จุดแข็ง (Strengths : S)</b></p> <ol style="list-style-type: none"> <li>1. สถาบันวิจัยและพัฒนา มีนโยบายส่งเสริมการวิจัยโดยการจัดอบรมให้ความรู้ พัฒนานักวิจัยอย่างต่อเนื่อง</li> <li>2. มีระบบบริหารจัดการโครงการบริการวิชาการที่มีประสิทธิภาพ</li> <li>3. มีเครือข่ายความร่วมมือกับหน่วยงานภายนอก ด้านงานวิจัยและการบริการวิชาการทั้งในระดับชาติและนานาชาติ</li> <li>4. บุคลากรมีมนุษยสัมพันธ์ และมีจิตบริการ</li> <li>5. มีจำนวนผลงานวิจัยที่ได้รับการตีพิมพ์เผยแพร่ในวารสารวิชาการและการประชุมวิชาการเพิ่มขึ้นอย่างต่อเนื่อง</li> <li>6. มีวารสารวิชาการที่ได้มาตรฐานตามเกณฑ์ของศูนย์ดัชนีการอ้างอิงวารสารไทย (TCI)</li> </ol>	<b>W</b>	<p><b>จุดอ่อน (Weakness : W)</b></p> <ol style="list-style-type: none"> <li>1. ผลงานวิจัยของมหาวิทยาลัยยังไม่สามารถนำไปใช้ประโยชน์ได้ในเชิงพาณิชย์</li> <li>2. ผลงานวิจัยหรืองานสร้างสรรค์ได้รับการจดสิทธิบัตร อนุสิทธิบัตร และลิขสิทธิ์ยังมีจำนวนน้อย</li> <li>3. งานวิจัยขาดการส่งเสริมการต่อยอดและถ่ายทอดองค์ความรู้ในงานวิจัยสู่สังคม</li> <li>4. ขาดระบบสารสนเทศเพื่อการตัดสินใจ (MIS) และระบบฐานข้อมูลด้านงานวิจัยและการบริการวิชาการ</li> <li>5. ขาดอัตรากำลังนักวิจัยประจำสถาบัน</li> <li>6. นักวิจัยรุ่นใหม่ยังขาดประสบการณ์ในการทำวิจัย</li> <li>7. ขาดงานวิจัยแบบชุดโครงการ</li> </ol>
----------	---	----------	---

<p><b>โอกาส (Opportunities : O)</b></p> <ol style="list-style-type: none"> <li>1. นโยบายไทยแลนด์ 4.0 ของรัฐบาลส่งเสริมงานวิจัยและนวัตกรรม</li> <li>2. มหาวิทยาลัยมีบุคลากรที่มีศักยภาพในการเป็นวิทยากรถ่ายทอดองค์ความรู้สู่ชุมชนและท้องถิ่น</li> <li>3. มีแหล่งเงินทุนภายนอกที่จะให้การสนับสนุนการวิจัยของคณาจารย์หลายแหล่ง</li> <li>4. ชุมชน และองค์กรภายนอกมีความต้องการความร่วมมือในด้านงานวิจัยและการบริการวิชาการเพื่อพัฒนาท้องถิ่นและองค์กร</li> </ol>	<p><b>อุปสรรค (Treats : T)</b></p> <ol style="list-style-type: none"> <li>1. มหาวิทยาลัยยังไม่มีระบบและกลไกในการบริหารจัดการ เรื่องการรับรองจริยธรรมการวิจัยในมนุษย์</li> <li>2. งบประมาณในการบริหารจัดการมีจำนวนน้อย</li> <li>3. ขาดการสนับสนุนยุทธศาสตร์ด้านการพัฒนานวัตกรรมและสิ่งประดิษฐ์จากแหล่งเงินทุนภายใน</li> </ol>
--	--

ซึ่งจากผลสรุปการวิเคราะห์ปัจจัยสภาพแวดล้อมโดยวิธี SWOT ดังกล่าวทำให้สามารถนำจุดแข็ง จุดอ่อน โอกาส และอุปสรรคมากำหนดเป็น วิสัยทัศน์ เพื่อนำมาใช้ในการจัดทำ แผนปฏิบัติการประจำปีงบประมาณ พ.ศ. 2563 สถาบันวิจัยและพัฒนา ดังภาพที่ 2.1

**2.4 ความเชื่อมโยงระหว่าง SWOT วิสัยทัศน์ และประเด็นยุทธศาสตร์ตาม แผนพัฒนาการศึกษา ระยะ 15 ปี พ.ศ. 2555-2569 มหาวิทยาลัยราชภัฏพระนครศรีอยุธยา**



ภาพที่ 2.4 แสดงความเชื่อมโยงระหว่าง SWOT วิสัยทัศน์ และประเด็นยุทธศาสตร์



## ส่วนที่ 3

### กระบวนการบริการวิชาการ

#### กระบวนการบริการวิชาการ

#### 1. สำรวจความต้องการการจัดทำโครงการบริการวิชาการหรือศึกษาความต่อเนื่องของโครงการเดิม (ถ้ามี)

ในการบริการทางวิชาการนั้น จำเป็นต้องทำหนังสือสำรวจความต้องการการจัดทำโครงการของแต่ละสาขาวิชา และรวบรวมในการพิจารณาของคณะกรรมการบริการวิชาการ เพื่อเรียงลำดับความจำเป็น โดยเน้นโครงการที่มุ่งประโยชน์และเสริมสร้างความเข้มแข็งของชุมชนตลอดจนสอดคล้องกับอัตลักษณ์และเอกลักษณ์ของคณะวิทยาการจัดการ

#### 2. จัดทำแผนบริการวิชาการ และเสนอแผนบริการทางวิชาการตามลำดับขั้นตอน

ในขั้นตอนนี้ คณะกรรมการบริการวิชาการ จัดทำแผนบริการวิชาการ โดยกำหนดตัวชี้วัด และเป้าหมายให้ชัดเจน เพื่อการติดตามการประเมินผล แล้วนำเสนอแผนบริการทางวิชาการต่อคณะกรรมการจัดทำแผน

#### 3. จัดทำโครงการ

เมื่อแผนบริการทางวิชาการแก่สังคมได้รับการอนุมัติแล้ว ผู้รับผิดชอบดำเนินโครงการ จัดทำโครงการ และดำเนินการเบิกจ่ายงบประมาณตามแนวปฏิบัติการการเบิกจ่ายงบดำเนินงาน

#### 4. การดำเนินโครงการบริการทางวิชาการ

ในการดำเนินการบริการทางวิชาการ สามารถแบ่งออกเป็น 3 ขั้นตอน ได้แก่ ขั้นเตรียมการ ขั้นดำเนินการ และขั้นหลังดำเนินโครงการ

##### 4.1 ขั้นเตรียมการ มีการดำเนินการ ดังนี้

- 4.1.1 ทำคำสั่งแต่งตั้งคณะกรรมการและวิทยากร
- 4.1.2 เชิญวิทยากร
- 4.1.3 ขอจัดซื้อจัดจ้าง
- 4.1.4 ขออนุญาตไปราชการ / การจัดเตรียมยานพาหนะ
- 4.1.5 ขออนุญาตใช้สถานที่
- 4.1.6 ขออนุญาตพนักศึกษาก่อนนอกสถานที่
- 4.1.7 ขอยืมเงินตรงจ่าย

##### 4.2 ระหว่างดำเนินโครงการ มีการดำเนินการ ดังนี้

- 4.2.1 ประเมินความรู้เบื้องต้นของผู้รับบริการ เพื่อปรับกิจกรรมให้เหมาะสมกับกลุ่มเป้าหมาย (ถ้ามี) เช่น ใช้แบบทดสอบก่อนเรียน เพื่อวัดความรู้ของกลุ่มเป้าหมาย
- 4.2.2 ปฏิบัติกิจกรรมตามแผนการดำเนินโครงการที่กำหนดไว้

##### 4.3 หลังดำเนินโครงการ มีการดำเนินการ ดังนี้

- 4.3.1 รวบรวมผลการประเมินทั้ง 3 ด้าน ได้แก่ จำนวนผู้เข้าร่วม ความรู้ความเข้าใจ ความพึงพอใจ
- 4.3.2 ทำหนังสือขอบคุณวิทยากร

4.3.3 ส่งหลักฐานการจัดซื้อจัดจ้าง ค่าใช้จ่ายในการดำเนินงานโครงการ (ภายใน 1 เดือนหลังจากขอ ยืมเงินทરรองจ่าย)

4.3.4 การสรุปความรู้ที่ได้รับหลังจากเสร็จสิ้นการดำเนินการโครงการที่ได้กำหนดไว้ เพื่อให้เกิดเป็น องค์ความรู้ขึ้น

#### 5. ติดตามผลการนำความรู้ไปใช้ประโยชน์

ในการติดตามผลการนำความรู้ที่ได้ให้บริการทางวิชาการไปใช้ประโยชน์ของกลุ่มเป้าหมาย ควรทำการ ติดตามหลังสิ้นสุดโครงการภายใน 1 เดือน แต่ไม่เกิน 3 เดือน

#### 6. สรุปผล ประเมินความสำเร็จของการบริการวิชาการ และการจัดทำรายงาน

เมื่อดำเนินโครงการบริการวิชาการแล้วเสร็จ ผู้รับผิดชอบโครงการสรุปผล ประเมินความสำเร็จของการ ให้บริการตามตัวชี้วัดที่ผู้รับผิดชอบโครงการกำหนดไว้ ซึ่งจะต้องมีการประเมินให้เห็นถึงผลความสำเร็จของการบูรณาการงานบริการทางวิชาการแก่สังคมกับการเรียนการสอน หรือการวิจัย และจัดทำสรุปผลโครงการในรูปแบบ รายงานเพื่อเป็นหลักฐาน โดยจัดส่งเล่มรายงานผลให้คณะทರาบ

#### 7. นำผลการประเมินไปปรับปรุง

นำผลการประเมินโครงการไปปรับปรุง เพื่อพัฒนาคุณภาพของการให้บริการ พัฒนาแผน พัฒนา กระบวนการ

#### 8. นำความรู้จากการบริการวิชาการไปบูรณาการกับการเรียนการสอนและการวิจัย

หมายถึง การนำผลจากการให้บริการวิชาการ มาพัฒนาการเรียนการสอน และ/หรือการวิจัย

##### กรณีบูรณาการกับการเรียนการสอน

- จัดทำ มคอ. 3 หรือ มคอ. 4 ซึ่งมีการบูรณาการงานบริการทางวิชาการแก่สังคมกับการเรียน การสอน เช่น กำหนดให้นักศึกษานำความรู้ไปจัดทำเป็นโครงการ หรือกิจกรรมที่เป็นประโยชน์ต่อชุมชน โดยระบุชื่อโครงการบริการวิชาการแก่สังคม
- จัดทำ มคอ.5 หรือ มคอ. 6 โดยการรายงานผลการจัดการเรียนการสอนตาม มคอ. 3
- การพัฒนาการเรียนการสอนต้องใช้กับนักศึกษาทั้งชั้น มิใช่เพียงบางกลุ่ม

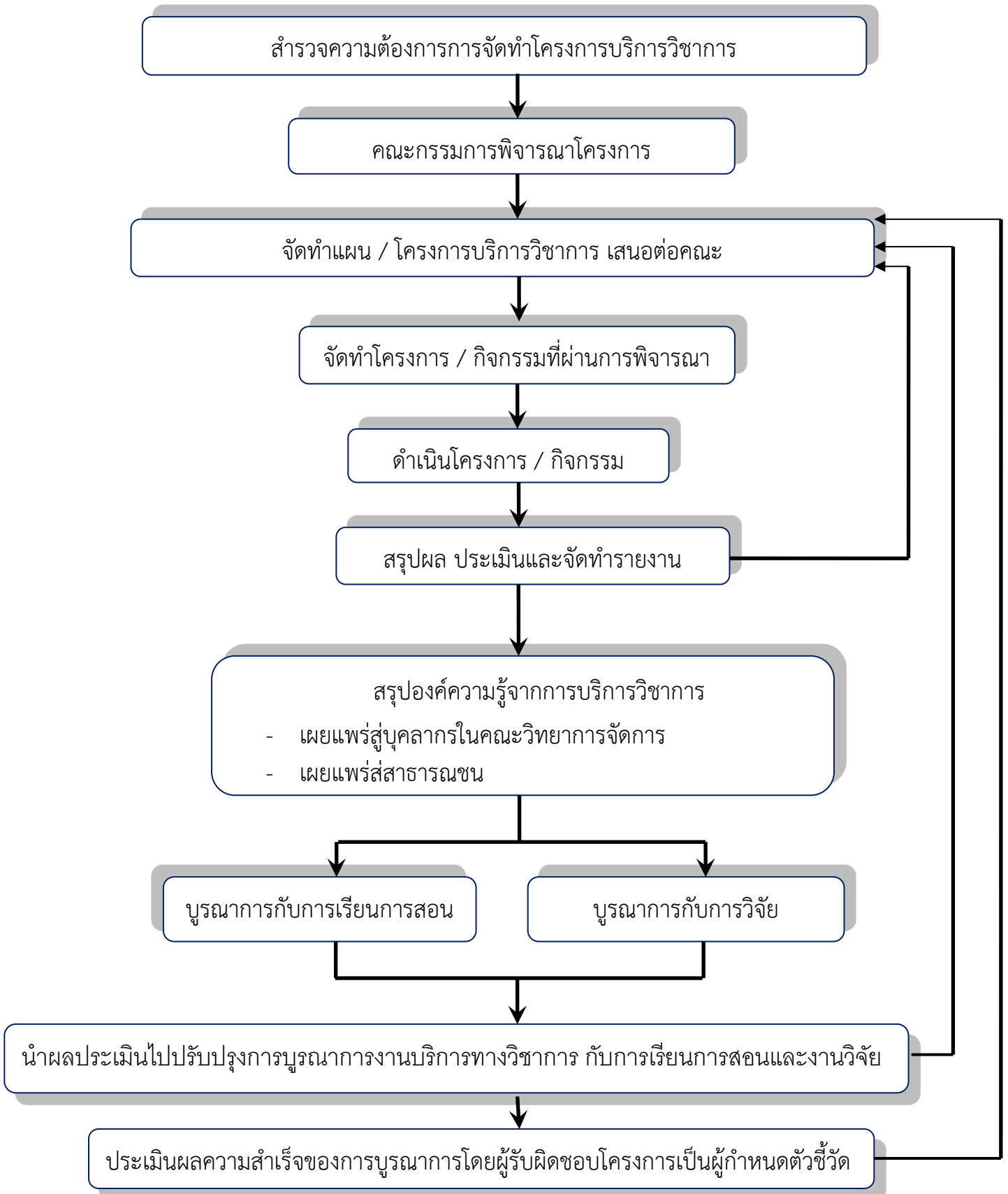
##### กรณีบูรณาการกับการวิจัย

- ในหลักการและเหตุผล ต้องปรากฏข้อความเรื่องการนำผลจากการบริการวิชาการมาเป็นข้อมูล พื้นฐานในการสร้างงานวิจัย
- การบูรณาการจะสำเร็จเมื่อผลการวิจัยได้รับการเผยแพร่ และมีหลักฐานการเผยแพร่แล้วเท่านั้น

#### 9. ถ่ายทอดความรู้

โดยส่งเสริมให้เกิดกระบวนการถ่ายทอดความรู้สู่บุคลากรภายในหน่วยงาน และสู่สาธารณะ ซึ่งทำโดยการ สื่อสารผ่านวิธีต่าง ๆ อาทิ จัดประชุมวิชาการ เผยแพร่ทาง website ฯลฯ

### กระบวนการบริการวิชาการ



### ภาพกระบวนการบริการวิชาการ

**ส่วนที่ 4**  
**แผนบริการวิชาการ ประจำปีงบประมาณ พ.ศ. 2564**

4.1 การเงิน/งบประมาณ ประจำปีงบประมาณ 2564

ตารางที่ 1 แผนการใช้จ่ายงบประมาณที่รับผิดชอบโดยสถาบันวิจัยและพัฒนาประจำปีงบประมาณ พ.ศ. 2564

ยุทธศาสตร์	ชื่อโครงการ	จำนวนกิจกรรม (หน่วย : กิจกรรม)	งบประมาณ (หน่วย : บาท)
<b>กลยุทธ์ที่ 3</b> ยกระดับคุณภาพ การศึกษา การ วิจัยและนวัตกรรม (มหาวิทยาลัย)  <b>กลยุทธ์ที่ 2</b> ส่งเสริมและ สนับสนุนการ บริการวิชาการ และการขับเคลื่อน ยุทธศาสตร์การ พัฒนาท้องถิ่น (สถาบันวิจัยและ พัฒนา)	<b>โครงการบูรณาการเรียนการสอนกับการ บริการวิชาการ งานวิจัย</b>	<b>56</b>	<b>1,348,200</b>
	โครงการบูรณาการเรียนการสอนกับการบริการวิชาการ งานวิจัย คณะวิทยาศาสตร์และเทคโนโลยี	16	480,000
	โครงการบูรณาการเรียนการสอนกับการบริการวิชาการ งานวิจัย คณะวิทยาการจัดการ	12	335,900
	โครงการบูรณาการเรียนการสอนกับการบริการวิชาการ งานวิจัย คณะมนุษยศาสตร์และสังคมศาสตร์	18	502,300
	โครงการบูรณาการเรียนการสอนกับการบริการวิชาการ งานวิจัย คณะครุศาสตร์	10	30,000
	<b>รวม</b>	<b>56</b>	<b>1,348,200</b>

โครงการบริการวิชาการ (โครงการบูรณาการเรียนการสอนกับการบริการวิชาการ งานวิจัย)

ประจำปีงบประมาณ พ.ศ. 2564 มหาวิทยาลัยราชภัฏพระนครศรีอยุธยา

ลำดับ	โครงการ	งบประมาณ (บาท)	
		งบประมาณรวม	งบประมาณกิจกรรม
โครงการบูรณาการเรียนการสอนกับการบริการวิชาการ งานวิจัย ประจำปีงบประมาณ พ.ศ. 2564			
กลยุทธ์ที่ 3 ยกระดับคุณภาพการศึกษา การวิจัยและนวัตกรรม (มหาวิทยาลัย)			
กลยุทธ์ที่ 2 ส่งเสริมและสนับสนุนการบริการวิชาการและการขับเคลื่อนยุทธศาสตร์การพัฒนาท้องถิ่น (สถาบันวิจัยและพัฒนา)			
1.	โครงการบูรณาการเรียนการสอนกับการบริการวิชาการ งานวิจัย คณะวิทยาศาสตร์และเทคโนโลยี	480,000	
	1. ส่งเสริมและสนับสนุนการทำกับดักแมลงวันทองด้วยขวดพลาสติกสำหรับใช้ในสวนผลไม้เพื่อลดการใช้สารเคมีกำจัดศัตรูพืช (อ.มหาราช จ.พระนครศรีอยุธยา)		30,000
	2. การพัฒนาผลิตภัณฑ์กิมจิเพื่อคุณภาพสูงเพื่อการส่งเสริมธุรกิจชุมชน ตำบลคลองจิก อ.บางปะอิน จ.พระนครศรีอยุธยา (ตำบลคลองจิก อ.บางปะอิน จ.พระนครศรีอยุธยา)		30,000
	3. มหัศจรรย์จุลินทรีย์ในท้องถิ่น (ชุมชนบางพระครูพัฒนา อ.นครหลวง จ.พระนครศรีอยุธยา)		30,000
	4. รักวิทย์ สนุกคิดกับการทดลองฟิสิกส์และดาราศาสตร์ (โรงเรียนในจังหวัดพระนครศรีอยุธยา และ จ.อ่างทอง)		30,000
	5. ประเมินคุณภาพสิ่งแวดล้อม (โรงเรียนในจังหวัดอ่างทอง)		30,000
	6. การจัดการเรียนการสอนออนไลน์ ด้วย Google Classroom เพื่อก้าวสู่ชีวิตปกติวิถีใหม่ (จังหวัดพระนครศรีอยุธยา)		30,000
	7. โครงการวิทยาศาสตร์ระดับมัธยมศึกษาจากพื้นฐานจุลชีววิทยา (คณะวิทยาศาสตร์และเทคโนโลยี)		30,000
	8. นวัตกรรมอาหารท้องถิ่นเชิงสร้างสรรค์ (ต.คลองจิก อ.บางปะอิน จ.พระนครศรีอยุธยา)		30,000
	9. การอบรม IOT เพื่อการเกษตร (มหาวิทยาลัยราชภัฏพระนครศรีอยุธยา)		30,000
	10. โครงการบูรณาการบริการวิชาการกับการเรียนการสอน เพื่อป้องกันการติดเชื้อในเด็กปฐมวัยและพัฒนาศักยภาพอาสาสมัครสาธารณสุขประจำ (จ.พระนครศรีอยุธยา)		30,000

	11. การอบรมโปรแกรมคอมพิวเตอร์ในการวิเคราะห์ทางสถิติ วิศวกรรม (คณะวิทยาศาสตร์และเทคโนโลยี)		30,000
	12. อบรมเชิงปฏิบัติการ Macro & VBA สำหรับการประยุกต์ใช้ใน งานอุตสาหกรรม (คณะวิทยาศาสตร์และเทคโนโลยี)		30,000
	13. โครงการบอร์ดอิเล็กทรอนิกส์เขียนโปรแกรมเพื่อการศึกษา (จังหวัดพระนครศรีอยุธยา และ จ.อ่างทอง)		30,000
	14. โครงการเตรียมความพร้อมก่อนสอบ O-net ระดับ มัธยมศึกษา (จ.พระนครศรีอยุธยา)		30,000
	15. การปฐมพยาบาลเบื้องต้น การช่วยชีวิตขั้นพื้นฐาน และการใช้ เครื่อง AED สำหรับ (จ.พระนครศรีอยุธยา)		30,000
	16. ห้องเรียนปฏิบัติการเคมีแบบย่อส่วน (คณะวิทยาศาสตร์และเทคโนโลยี)		30,000
2.	<b>โครงการบูรณาการเรียนการสอนกับการบริการวิชาการ งานวิจัย คณะวิทยาการจัดการ</b>	<b>335,900</b>	
	1. อบรมเชิงปฏิบัติการเพิ่มช่องทางหารายได้ (จังหวัดพระนครศรีอยุธยา และจังหวัดใกล้เคียง)		30,000
	2. อบรมเทคนิคการสร้างความประทับใจในการบริการลูกค้าใน ร้านอาหาร/เบเกอรี่ (จังหวัดพระนครศรีอยุธยา และจังหวัดใกล้เคียง)		21,900
	3. อบรมเชิงปฏิบัติการการสร้างตราสินค้าการสร้างสื่อดิจิทัลและ การจัดกิจกรรมทางการตลาดเพื่อการประชาสัมพันธ์ (จังหวัดพระนครศรีอยุธยา และจังหวัดใกล้เคียง)		29,900
	4. อบรมเชิงปฏิบัติการ การพัฒนาคุณภาพชีวิต ยุค 4.0 (จังหวัดพระนครศรีอยุธยา และจังหวัดใกล้เคียง)		30,000
	5. กิจกรรมอบรมเชิงปฏิบัติการการเขียนแผนธุรกิจโดยใช้ Business Model CANVAS (จังหวัดพระนครศรีอยุธยา และจังหวัดใกล้เคียง)		30,000
	6. กิจกรรมอบรมเชิงปฏิบัติการการพัฒนาศักยภาพการท่องเที่ยว ชุมชนบ้านคลองจิก (จังหวัดพระนครศรีอยุธยา และจังหวัดใกล้เคียง)		29,800
	7. อบรมเชิงปฏิบัติการแบบจำลองสถานการณ์โซ่อุปทาน (Beer Game) เพื่อปั้นนักโลจิสติกส์รุ่นเยาว์สู่ชุมชน ปีที่ 2 (จังหวัดพระนครศรีอยุธยา และจังหวัดใกล้เคียง)		23,000

	8. อบรมเชิงปฏิบัติ การ “การตัดต่อวิดีโอเพื่อสร้าง VLOG ฉบับวัย ทีน” โดยการบูรณาการกับการเรียนการสอนงานวิจัย นวัตกรรม และเทคโนโลยี (จังหวัดพระนครศรีอยุธยา และจังหวัดใกล้เคียง)		30,000
	9. อบรมเชิงปฏิบัติการการสร้างกลยุทธ์ในการปรับตัวของตลาดยุค ดิจิทัลเพื่อฟื้นฟูธุรกิจชุมชนแบบยั่งยืน (จังหวัดพระนครศรีอยุธยา และจังหวัดใกล้เคียง)		21,300
	10. อบรมเชิงปฏิบัติการ การอบรม TFRS for SME (จังหวัดพระนครศรีอยุธยา และจังหวัดใกล้เคียง)		30,000
	11. อบรมเชิงปฏิบัติการ “การพัฒนาผลิตภัณฑ์จากวัสดุธรรมชาติ (จังหวัดพระนครศรีอยุธยา และจังหวัดใกล้เคียง)		30,000
	12. โครงการปฏิบัติการบ่มเพาะเยาวชนเพื่อสืบสานต่อยอดภูมิ ปัญญาท้องถิ่นสู่การดำเนินธุรกิจชุมชน (จังหวัดพระนครศรีอยุธยา และจังหวัดใกล้เคียง)		30,000
3.	<b>โครงการบูรณาการเรียนการสอนกับการบริการวิชาการ งานวิจัย คณะมนุษยศาสตร์และสังคมศาสตร์</b>	502,300	30,000
	1. English Edutainment Day Camp (ภายนอกมหาวิทยาลัยราชภัฏพระนครศรีอยุธยา)		30,000
	2. บริการวิชาการให้ความรู้ภาษาจีน (ภายนอกมหาวิทยาลัยราชภัฏพระนครศรีอยุธยา)		28,000
	3. การใช้นวัตกรรมสื่อการสอนภาษาญี่ปุ่นเพื่อทำนุบำรุง ศิลปวัฒนธรรมไทยสำหรับนักเรียนระดับมัธยมศึกษา (ภายนอกมหาวิทยาลัยราชภัฏพระนครศรีอยุธยา)		30,000
	4. การบริหารจัดการเพื่อพัฒนาการท่องเที่ยวในชุมชน (ภายนอกมหาวิทยาลัยราชภัฏพระนครศรีอยุธยา)		30,000
	5. เผยแพร่ความรู้กฎหมายเบื้องต้นสำหรับนักเรียนมัธยมศึกษา (ภายนอกมหาวิทยาลัยราชภัฏพระนครศรีอยุธยา)		30,000
	6. อบรมเชิงปฏิบัติการประวัติศาสตร์ท้องถิ่นอยุธยา : วิถีวิทยาและ การบูรณาการความรู้เพื่อการจัดการเรียนการสอน (ภายนอกมหาวิทยาลัยราชภัฏพระนครศรีอยุธยา)		30,000
	7. อบรมเชิงปฏิบัติการอ่านและเขียนภาษาไทยเพื่อชุมชน (ภายนอกมหาวิทยาลัยราชภัฏพระนครศรีอยุธยา)		20,000
	8. เยาวชนรุ่นใหม่พร้อมใจลดใช้พลาสติก (ภายนอกมหาวิทยาลัยราชภัฏพระนครศรีอยุธยา)		30,000
	9. การอบรมเชิงปฏิบัติการการพัฒนาห้องสมุดโรงเรียน (ภายนอกมหาวิทยาลัยราชภัฏพระนครศรีอยุธยา)		30,000
	10. อบรมเชิงปฏิบัติการสร้างสรรค์ผลงานวิชาการ “สื่อระบบ		14,000

	ออนไลน์ ดนตรีและนาฏศิลป์ (ภายนอกมหาวิทยาลัยราชภัฏพระนครศรีอยุธยา)		
	11. คุณธรรมจริยธรรมกับคนรุ่นใหม่ (ภายนอกมหาวิทยาลัยราชภัฏพระนครศรีอยุธยา)		30,000
	12. การสร้างการมีส่วนร่วมในการพัฒนาชุมชน (ภายนอกมหาวิทยาลัยราชภัฏพระนครศรีอยุธยา)		30,000
	13. เยาวชนรู้เท่าทันสื่อ (ภายนอกมหาวิทยาลัยราชภัฏพระนครศรีอยุธยา)		30,000
	14. ผลิตภัณฑ์รูปแบบใหม่สร้างสรรค์ได้ด้วยวีซีดี “ผักตบชวา” (ภายนอกมหาวิทยาลัยราชภัฏพระนครศรีอยุธยา)		30,000
	15. การพัฒนาศักยภาพทางด้านศิลปะการแสดงในท้องถิ่น “การ อบรมเชิงปฏิบัติการ เพื่อสร้างความรู้ใน(ภายนอกมหาวิทยาลัยราช ภัฏพระนครศรีอยุธยา)		30,000
	16. การพัฒนาศักยภาพดนตรีไทยในท้องถิ่น “การอบรม ปฏิบัติการผลงานสร้างสรรค์ทางดนตรีไทยใน(ภายนอก มหาวิทยาลัยราชภัฏพระนครศรีอยุธยา)		30,000
	17. เสริมพลังชุมชนด้วยกระบวนการมีส่วนร่วมทำแผนที่เดินดิน ชุมชนกลุ่มชาติพันธุ์มอญบางปะอิน (ภายนอกมหาวิทยาลัยราชภัฏพระนครศรีอยุธยา)		20,300
	18. บริการวิชาการ : สหวิทยาการเพื่อการพัฒนา (ภายนอกมหาวิทยาลัยราชภัฏพระนครศรีอยุธยา)		30,000
4.	<b>โครงการบูรณาการเรียนการสอนกับการบริการวิชาการ งานวิจัย คณะมนุษยศาสตร์และสังคมศาสตร์</b>	<b>300,000</b>	
	1. อบรมเชิงปฏิบัติการ เรื่อง กิจกรรมทางกายเพื่อสุขภาพสำหรับ บุคลากรทางการศึกษา (มหาวิทยาลัยราชภัฏพระนครศรีอยุธยา)		30,000
	2. ค่ายพัฒนาทักษะการเขียนเชิงวิชาการเพื่อการทำแฟ้มสะสม ผลงานภาษาอังกฤษ (โรงเรียนปทุมวิทยานุกูล อ.ปทุม จ.อ่างทอง)		30,000
	3. อบรมเชิงปฏิบัติการ เรื่อง ถอดบทเรียนโครงการอาชีพภูมิ ปัญญาท้องถิ่นสู่การพัฒนาชุมชนอย่างยั่งยืน (มหาวิทยาลัยราชภัฏพระนครศรีอยุธยา)		30,000
	4. อบรมเชิงปฏิบัติการ เรื่อง "การให้ความรู้ผู้ประกอบการเพื่อพัฒนา เด็กปฐมวัย" (มหาวิทยาลัยราชภัฏพระนครศรีอยุธยา)		30,000
	5. อบรมเชิงปฏิบัติการ เรื่อง การพัฒนาการเรียนรู้วิทยาการ คำนวณโดยใช้กิจกรรมเกมการศึกษา		30,000



	(มหาวิทยาลัยราชภัฏพระนครศรีอยุธยา)		
	6. ค่ายส่งเสริมความพอเพียงตามศาสตร์พระราชา (มหาวิทยาลัยราชภัฏพระนครศรีอยุธยา)		30,000
	7. ค่ายพัฒนาทักษะวรรณคดีไทยโดยใช้ฐานการเรียนรู้ (มหาวิทยาลัยราชภัฏพระนครศรีอยุธยา)		30,000
	8. อบรมเชิงปฏิบัติการ เรื่อง สะเต็มศึกษา เพื่อการพัฒนาการคิด เชิงวิทยาศาสตร์ (มหาวิทยาลัยราชภัฏพระนครศรีอยุธยา)		30,000
	9. การประเมินเด็กที่มีความต้องการพิเศษในชุมชน (มหาวิทยาลัยราชภัฏพระนครศรีอยุธยา)		30,000
	10. อบรมเชิงปฏิบัติการ เรื่อง การวิเคราะห์สถิติสำหรับงานวิจัย สาขาวิชาคณิตศาสตร์โดยใช้สื่อเทคโนโลยี (มหาวิทยาลัยราชภัฏพระนครศรีอยุธยา)		30,000
	<b>รวมทั้งสิ้น</b>		



โครงการตามแผนปฏิบัติราชการ ประจำปีงบประมาณ พ.ศ.2564  
มหาวิทยาลัยราชภัฏพระนครศรีอยุธยา

1. หน่วยงานหลัก คณะวิทยาศาสตร์และเทคโนโลยี หน่วยงานรอง คณะวิทยาศาสตร์และเทคโนโลยี
2. ชื่อโครงการ โครงการบูรณาการเรียนการสอนกับการบริการวิชาการ งานวิจัยของคณะวิทยาศาสตร์และเทคโนโลยี รหัสโครงการ 6408000024

ความสอดคล้องของโครงการ

**ยุทธศาสตร์ชาติ ระยะ 20 ปี (พ.ศ.2560 – 2579)**

ยุทธศาสตร์ที่ : ยุทธศาสตร์ที่ 3 ด้านการพัฒนาและเสริมสร้างศักยภาพทรัพยากรมนุษย์

**แผนแม่บทภายใต้ยุทธศาสตร์ชาติ ระยะ 20 ปี (พ.ศ.2560 – 2579)**

ประเด็นที่ : ประเด็นที่ 11 ด้านการพัฒนาศักยภาพคนตลอดช่วงชีวิต

**แผนการปฏิรูปประเทศ :** ด้านที่ 12 ด้านการศึกษา

**แผนพัฒนาเศรษฐกิจและสังคมแห่งชาติ ฉบับที่ 12**

ยุทธศาสตร์ที่ : ยุทธศาสตร์ที่ 1 การเสริมสร้างและพัฒนาศักยภาพทุนมนุษย์

**แผนปฏิบัติราชการระยะ 3 ปี (พ.ศ.2563-2565) ของมหาวิทยาลัยราชภัฏพระนครศรีอยุธยา**

กลยุทธ์ที่ : กลยุทธ์ที่ 3 การยกระดับคุณภาพการศึกษา การวิจัยและนวัตกรรม

แนวทางการพัฒนาที่ : 3.1 การพัฒนางานวิจัยและบูรณาการองค์ความรู้สู่นวัตกรรมราชภัฏเพื่อการพัฒนาเชิงพื้นที่

เป้าหมายที่ : 3.4 ยกระดับคุณภาพบัณฑิตให้เป็นที่ต้องการของผู้ใช้บัณฑิต

**แผนปฏิบัติราชการประจำปีงบประมาณ พ.ศ. 2564 มหาวิทยาลัยราชภัฏพระนครศรีอยุธยา**

ชื่อโครงการหลัก : 64303 โครงการพัฒนางานวิจัยและบูรณาการองค์ความรู้สู่นวัตกรรมราชภัฏ

ผลผลิต/โครงการ : P301 โครงการยุทธศาสตร์มหาวิทยาลัยราชภัฏเพื่อการพัฒนาท้องถิ่น

แผนงาน : P3 แผนงานยุทธศาสตร์เสริมสร้างพลังทางสังคม

ตัวชี้วัดที่ : OKRs 301 อันดับมหาวิทยาลัยในกลุ่มมหาวิทยาลัยเชิงพื้นที่ (Top 15)

ตัวชี้วัดสำนักงบประมาณ :

ประเภทโครงการ

- |   |  |
|---|--|
| <input type="checkbox"/> โครงการบริหารจัดการหน่วยงาน            | <input type="checkbox"/> โครงการสนับสนุนการจัดการศึกษา |
| <input checked="" type="checkbox"/> โครงการด้านบริการทางวิชาการ | <input type="checkbox"/> โครงการวิจัยเพื่อสร้าง        |
| <input checked="" type="checkbox"/> ด้านการศึกษา                | <input type="checkbox"/> สະสมองค์ความรู้ ด้านวิจัย     |

- ด้านเศรษฐกิจ
- ด้านสังคม
- ด้านสิ่งแวดล้อม
- นวัตกรรมและเทคโนโลยี
- ด้านศาสตร์พระราชา
- โครงการด้านทำนุบำรุงศิลปวัฒนธรรม
- โครงการ อื่นๆ.....
- ด้านวิจัย
- ด้านบริการวิชาการ
- ด้านการจัดการเรียนการสอน

### 3. หลักการและเหตุผล

มหาวิทยาลัยราชภัฏพระนครศรีอยุธยา มียุทธศาสตร์ที่ 3 การยกระดับคุณภาพการศึกษา การวิจัยและนวัตกรรม และโครงการบูรณาการการเรียนการสอนกับการบริการวิชาการ งานวิจัยและทำนุบำรุงศิลปวัฒนธรรม เป็นกิจกรรมหลักที่คณะวิทยาศาสตร์และเทคโนโลยีจะต้องดำเนินการเพื่อให้สาขาวิชาทุกสาขาในคณะได้ดำเนินการโครงการบริการวิชาการเพื่อการบูรณาการเรียนการสอนและงานวิจัย จึงได้มอบหมายให้ทุกสาขาวิชาจัดทำโครงการบริการวิชาการในศาสตร์ของสาขาโดยให้มีการบูรณาการเรียนการสอนกับการบริการวิชาการ งานวิจัย เป้าหมายเพื่อจัดอบรมบริการวิชาการให้กับประชาชน ชุมชน และสังคม ให้เกิดประโยชน์สูงสุดตามพันธกิจของคณะ

### 4. วัตถุประสงค์

- 1) เพื่อบูรณาการเรียนการสอนร่วมกับงานบริการวิชาการ
- 2) เพื่อบูรณาการเรียนการสอนร่วมกับงานวิจัย

### 5. กลุ่มเป้าหมาย

นักเรียน นักศึกษา ประชาชนทั่วไป เกษตรกร

### 6. วิธีกรดำเนินงาน กิจกรรมอบรม สัมมนา

7. ระยะเวลา วันที่ 01/10/2563 ถึง วันที่ 30/09/2564

8. พื้นที่ดำเนินการ/กลุ่มเป้าหมาย

9. งบประมาณโครงการ 480,000.00 บาท

แหล่งงบประมาณ 1, งบประมาณแผ่นดิน

### 10. ตัวชี้วัดของโครงการ

ตัวชี้วัด(Indicators)	หน่วยนับ	ค่าเป้าหมาย(Target)
เชิงปริมาณ		
1. จำนวนหลักสูตรที่เข้าร่วมโครงการทุกหลักสูตรของคณะ	หลักสูตร	16
เชิงคุณภาพ		
1. ร้อยละของการบริการวิชาการ วิจัย ที่บูรณาการเรียนการสอนนำไปใช้ประโยชน์และต่อยอดในการจัดการเรียนการสอน	ร้อยละ	85
เชิงเวลา		
1. หลักสูตรดำเนินการแล้วเสร็จตามเวลาที่กำหนด	หลักสูตร	16

เชิงค่าใช้จ่าย		
1. เบิกจ่ายงบประมาณเป็นไปตามไตรมาสที่เสนอ	ร้อยละ	100

## 11. การประเมินผล (evaluation)

### ผลผลิต (Output)

ไม่มี

### ผลกระทบ (Impact)

ไม่มี

### ผลลัพธ์ (Outcome)

ไม่มี

## 12. แผนการดำเนินงานกิจกรรมย่อย

รหัส 12 หลัก	ชื่อกิจกรรมย่อย	หมวดรายจ่าย/ รายละเอียด	จำนวนเงิน	แผนการปฏิบัติงาน			
				ไตรมาสที่ 1 (ต.ค.63-ธ.ค.63)	ไตรมาสที่ 2 (ม.ค.64-มิ.ค.64)	ไตรมาสที่ 3 (เม.ย.64-มิ.ย.64)	ไตรมาสที่ 4 (ก.ค.64-ก.ย.64)
103107100142	1. ส่งเสริมและสนับสนุนการทำกับดักแมลงวันทองด้วยขวดพลาสติกสำหรับใช้ในสวนผลไม้เพื่อลดการใช้สารเคมีกำจัดศัตรูพืช  ระยะเวลาดำเนินการ 1 ต.ค.63-31 ธ.ค.63  สถานที่ดำเนินการ อ.มหาราช จ. พระนครศรีอยุธยา	ตอบแทน,วัสดุ รายละเอียด : ค่าตอบแทนวิทยากร 10800 บาท ค่าวัสดุ 19200 บาท รวมเป็นเงินทั้งสิ้น 30,000 บาท	30,000.00	30,000.00	0.00	0.00	0.00
103107100242	2. การพัฒนาผลิตภัณฑ์กิมจิให้คุณภาพสูงเพื่อการส่งเสริมธุรกิจชุมชน ตำบลคลองจิก อ.บางปะอิน จ.พระนครศรีอยุธยา  ระยะเวลาดำเนินการ 1 ต.ค.63-30 ก.ย.64  สถานที่ดำเนินการ ตำบลคลองจิก อ.บางปะอิน จ.พระนครศรีอยุธยา	ตอบแทน,ใช้สอย,วัสดุ รายละเอียด : ค่าตอบแทนวิทยากร 7200 บาท ค่าใช้สอย 7800 บาท ค่าวัสดุ 15000 บาท รวมเป็นเงินทั้งสิ้น 30,000 บาท	30,000.00	30,000.00	0.00	0.00	0.00
103107100342	3. มหัตถุจริยจุลินทรีย์ในท้องถิ่น  ระยะเวลาดำเนินการ 1 ต.ค.63-30 ก.ย.64  สถานที่ดำเนินการ ชุมชนบางพระครูพัฒนา อ.นครหลวง จ. พระนครศรีอยุธยา	ตอบแทน,ใช้สอย,วัสดุ รายละเอียด : ค่าตอบแทนวิทยากร 7200 บาท ค่าใช้สอย 6800 บาท ค่าวัสดุ 16000 บาท รวมเป็นเงินทั้งสิ้น 30,000 บาท	30,000.00	30,000.00	0.00	0.00	0.00

รหัส 12 หลัก	ชื่อกิจกรรมย่อย	หมวดรายจ่าย/ รายละเอียด	จำนวนเงิน	แผนการปฏิบัติงาน			
				ไตรมาสที่ 1 (ต.ค.63-ธ.ค.63)	ไตรมาสที่ 2 (ม.ค.64-มิ.ค.64)	ไตรมาสที่ 3 (เม.ย.64-มิ.ย.64)	ไตรมาสที่ 4 (ก.ค.64-ก.ย.64)
103107100442	4. รักวิทย์ สนุกคิดกับการทดลองฟิสิกส์และดาราศาสตร์  ระยะเวลาดำเนินการ 1 ต.ค.63-30 ก.ย.64  สถานที่ดำเนินการ โรงเรียนในจังหวัด พระนครศรีอยุธยา และ จ.อ่างทอง	ตอบแทน,ใช้สอย,วัสดุ รายละเอียด : ค่าตอบแทน วิทยากร 10800 บาท ค่าใช้สอย 8800 บาท ค่าวัสดุ 10400 บาท รวมเป็นเงินทั้งสิ้น 30,000 บาท	30,000.00	30,000.00	0.00	0.00	0.00
103107100542	5. ประเมินคุณภาพสิ่งแวดล้อม  ระยะเวลาดำเนินการ 1 ต.ค.63-30 ก.ย.64  สถานที่ดำเนินการ โรงเรียนในจังหวัดอ่างทอง	ตอบแทน,ใช้สอย,วัสดุ รายละเอียด : ค่าตอบแทน วิทยากร 12600 บาท ค่าใช้สอย 10250 บาท ค่าวัสดุ 7150 บาท รวมเป็นเงินทั้งสิ้น 30000 บาท	30,000.00	30,000.00	0.00	0.00	0.00
103107100642	6. การจัดการเรียนการสอนออนไลน์ ด้วย Google Classroom เพื่อก้าวสู่ชีวิตปกติวิถีใหม่  ระยะเวลาดำเนินการ 1ต.ค.63-30 ก.ย.64  สถานที่ดำเนินการ จังหวัดพระนครศรีอยุธยา	ตอบแทน,ใช้สอย,วัสดุ รายละเอียด : ค่าตอบแทน วิทยากร 14400 บาท ค่าใช้สอย 15300 บาท ค่าวัสดุ 300 บาท รวมเป็นเงินทั้งสิ้น 30000 บาท	30,000.00	30,000.00	0.00	0.00	0.00
103107100742	7. โครงการวิทยาศาสตร์ระดับมัธยมศึกษาจากพื้นฐานจุลชีววิทยา  ระยะเวลาดำเนินการ 1 ต.ค.63-30 ก.ย.64  สถานที่ดำเนินการ คณะวิทยาศาสตร์และเทคโนโลยี	ตอบแทน,ใช้สอย,วัสดุ รายละเอียด : ค่าตอบแทน วิทยากร 12000 บาท ค่าใช้สอย 7350 บาท ค่าวัสดุ 10650 บาท รวมเป็นเงินทั้งสิ้น 30,000 บาท	30,000.00	30,000.00	0.00	0.00	0.00
103107100842	8. นวัตกรรมอาหารท้องถิ่นเชิงสร้างสรรค์  ระยะเวลาดำเนินการ 1 ต.ค.63-30 ก.ย.61  สถานที่ดำเนินการ ต.คลองจิก อ.บางปะอิน จ.พระนครศรีอยุธยา	ตอบแทน,ใช้สอย,วัสดุ รายละเอียด : ค่าตอบแทน วิทยากร 3600 บาท ค่าใช้สอย 10250 บาท ค่าวัสดุ 7150 บาท รวมเป็นเงินทั้งสิ้น 30,000 บาท	30,000.00	30,000.00	0.00	0.00	0.00
103107100942	9. การอบรม IOT เพื่อการเกษตร  ระยะเวลาดำเนินการ 1 ม.ค.64-31 มี.ค.64  สถานที่ดำเนินการ มหาวิทยาลัยราชภัฏ พระนครศรีอยุธยา	ตอบแทน,ใช้สอย รายละเอียด : ค่าตอบแทน วิทยากร 21600 บาท ค่าใช้สอย 8400 บาท รวมเป็นเงินทั้งสิ้น 30,000 บาท	30,000.00	0.00	30,000.00	0.00	0.00

รหัส 12 หลัก	ชื่อกิจกรรมย่อย	หมวดรายจ่าย/ รายละเอียด	จำนวนเงิน	แผนการปฏิบัติงาน			
				ไตรมาสที่ 1 (ต.ค.63-ธ.ค.63)	ไตรมาสที่ 2 (ม.ค.64-มี.ค.64)	ไตรมาสที่ 3 (เม.ย.64-มิ.ย.64)	ไตรมาสที่ 4 (ก.ค.64-ก.ย.64)
103107101042	10. โครงการบูรณาการ บริการวิชาการกับการเรียน การสอน เพื่อป้องกันการคิด เชื่อในเด็กปฐมวัยและพัฒนา ศักยภาพอาสาสมัคร สาธารณสุขประจำ ระยะเวลาดำเนินการ 1 ม.ค.64-31 มี.ค.64  สถานที่ดำเนินการ จ.พระนครศรีอยุธยา	ตอบแทน,ใช้สอย,วัสดุ รายละเอียด : ค่าตอบแทน วิทยากร 7200 บาท ค่าใช้สอย 15700 บาท ค่าวัสดุ 7100 บาท รวมเป็นเงินทั้งสิ้น 30,000 บาท	30,000.00	0.00	30,000.00	0.00	0.00
103107101142	11. การอบรมโปรแกรม คอมพิวเตอร์ในการวิเคราะห์ ทางสถิติวิศวกรรม ระยะเวลาดำเนินการ 1 ม.ค.64-31 มี.ค.64  สถานที่ดำเนินการ คณะวิทยาศาสตร์และ เทคโนโลยี	ตอบแทน,ใช้สอย รายละเอียด : ค่าตอบแทน วิทยากร 14400 บาท ค่าใช้สอย 15600 บาท รวมเป็นเงินทั้งสิ้น 30,000 บาท	30,000.00	0.00	30,000.00	0.00	0.00
103107101242	12. อบรมเชิงปฏิบัติการ Macro & VBA สำหรับการ ประยุกต์ใช้ในงาน อุตสาหกรรม ระยะเวลาดำเนินการ 1 ม.ค.64-31 มี.ค.64  สถานที่ดำเนินการ คณะวิทยาศาสตร์และ เทคโนโลยี	ตอบแทน,ใช้สอย รายละเอียด : ค่าตอบแทน วิทยากร 14400 บาท ค่าใช้สอย 15600 บาท รวมเป็นเงินทั้งสิ้น 30,000 บาท	30,000.00	0.00	30,000.00	0.00	0.00
103107101342	13. โครงการบอร์ด อิเล็กทรอนิกส์เขียนโปรแกรม เพื่อการศึกษา ระยะเวลาดำเนินการ 1 ม.ค.64-31 มี.ค.64  สถานที่ดำเนินการ จังหวัดพระนครศรีอยุธยา และ จ.อ่างทอง	ตอบแทน,ใช้สอย,วัสดุ รายละเอียด : ค่าตอบแทน วิทยากร 14400 บาท ค่าใช้สอย 14600 บาท ค่าวัสดุ 1000 บาท รวมเป็นเงินทั้งสิ้น 30,000 บาท	30,000.00	0.00	30,000.00	0.00	0.00
103107101442	14. โครงการเตรียมความ พร้อมก่อนสอบ O-net ระดับ มัธยมศึกษา ระยะเวลาดำเนินการ 1 ม.ค.64-31 มี.ค.64  สถานที่ดำเนินการ จ.พระนครศรีอยุธยา	ตอบแทน,ใช้สอย,วัสดุ รายละเอียด : ค่าตอบแทน วิทยากร 14400 บาท ค่าใช้สอย 14600 บาท ค่าวัสดุ 1000 บาท รวมเป็นเงินทั้งสิ้น 30,000 บาท	30,000.00	0.00	30,000.00	0.00	0.00

รหัส 12 หลัก	ชื่อกิจกรรมย่อย	หมวดรายจ่าย/ รายละเอียด	จำนวนเงิน	แผนการปฏิบัติงาน			
				ไตรมาสที่ 1 (ต.ค.63-ธ.ค.63)	ไตรมาสที่ 2 (ม.ค.64-มี.ค.64)	ไตรมาสที่ 3 (เม.ย.64-มิ.ย.64)	ไตรมาสที่ 4 (ก.ค.64-ก.ย.64)
103107101542	15. การปฐมพยาบาลเบื้องต้น การช่วยชีวิตขั้นพื้นฐาน และการใช้เครื่อง AED สำหรับ  ระยะเวลาดำเนินการ 1 ก.ค.64-30 ก.ย.64  สถานที่ดำเนินการ จ.พระนครศรีอยุธยา	ตอบแทน, ใช้สอย, วัสดุ รายละเอียด : ค่าตอบแทน วิทยากร 16500 บาท ค่าใช้สอย 10000 บาท ค่าวัสดุ 3500 บาท รวมเป็นเงินทั้งสิ้น 30000 บาท	30,000.00	0.00	0.00	0.00	30,000.00
103107101642	16. ห้องเรียนปฏิบัติการเคมี แบบย่อยส่วน  ระยะเวลาดำเนินการ 1 ก.ค.64-30 ก.ย.64  สถานที่ดำเนินการ คณะวิทยาศาสตร์และเทคโนโลยี	วัสดุ รายละเอียด : ค่าวัสดุ 30,000 บาท รวมเป็นเงินทั้งสิ้น 30,000 บาท	30,000.00	0.00	0.00	0.00	30,000.00
รวม			480,000.00				

### 13. ตัวชี้วัดความสำเร็จของกิจกรรมย่อย

กิจกรรมย่อย	ตัวชี้วัด(Indicators)	หน่วยนับ	ค่าเป้าหมาย(Target)			
			ปี 2563	ปี 2564		
			ไตรมาส 1 (ต.ค.63-ธ.ค.63)	ไตรมาส 2 (ม.ค.64-มี.ค.64)	ไตรมาส 3 (เม.ย.64-มิ.ย.64)	ไตรมาส 4 (ก.ค.64-ก.ย.64)
1. ส่งเสริมและสนับสนุนการทำกับดักแมลงวันทองด้วยขวดพลาสติกสำหรับใช้ในสวนผลไม้เพื่อลดการใช้สารเคมีกำจัดศัตรูพืช	ตัวชี้วัดเชิงปริมาณ : จำนวนหลักสูตรที่เข้าร่วมโครงการทุกหลักสูตรของคณะ	กิจกรรม	1.00	0.00	0.00	0.00
	ตัวชี้วัดเชิงคุณภาพ : ร้อยละของการบริการวิชาการ วิจัย ที่บูรณาการเรียนการสอนนำไปใช้ประโยชน์และต่อยอดในการจัดการเรียนการสอน	กิจกรรม	1.00	0.00	0.00	0.00
2. การพัฒนาผลิตภัณฑ์กิมจิเพื่อคุณภาพสูงเพื่อการส่งเสริมธุรกิจชุมชนตำบลคลองจิก อ.บางปะอิน จ.พระนครศรีอยุธยา	ตัวชี้วัดเชิงปริมาณ : จำนวนผู้เข้าร่วมอบรม	คน	30.00	0.00	0.00	0.00
	ตัวชี้วัดเชิงคุณภาพ : ร้อยละความพึงพอใจในการดำเนินโครงการ	ร้อยละ	85.00	0.00	0.00	0.00
3. มหัศจรรย์จุลินทรีย์ในท้องถิ่น	ตัวชี้วัดเชิงปริมาณ : จำนวนกลุ่มเป้าหมายที่เข้าร่วมกิจกรรม	คน	40.00	0.00	0.00	0.00
	ตัวชี้วัดเชิงคุณภาพ : ร้อยละความพึงพอใจของผู้รับบริการ	ร้อยละ	85.00	0.00	0.00	0.00
4. รักวิทย สนุกคิดกับการทดลองฟิสิกส์และดาราศาสตร์	ตัวชี้วัดเชิงปริมาณ : จำนวนกลุ่มเป้าหมายที่เข้าร่วมกิจกรรม	ร้อยละ	85.00	0.00	0.00	0.00
	ตัวชี้วัดเชิงคุณภาพ : ร้อยละความพึงพอใจของผู้รับบริการ	ร้อยละ	85.00	0.00	0.00	0.00
5. ประเมินคุณภาพสิ่งแวดล้อม	ตัวชี้วัดเชิงปริมาณ : จำนวนผู้เข้าอบรม	คน	40.00	0.00	0.00	0.00
	ตัวชี้วัดเชิงคุณภาพ : ร้อยละความพึงพอใจของผู้ใช้บริการ	ร้อยละ	85.00	0.00	0.00	0.00
6. การจัดการเรียนการสอนออนไลน์ ด้วย Google Classroom เพื่อก้าวสู่ชีวิตปกติวิถีใหม่	ตัวชี้วัดเชิงปริมาณ : จำนวนกลุ่มเป้าหมายที่เข้าร่วมกิจกรรม	คน	40.00	0.00	0.00	0.00

กิจกรรมย่อย	ตัวชี้วัด(Indicators)	หน่วยนับ	ค่าเป้าหมาย(Target)			
			ปี 2563	ปี 2564		
			ไตรมาส 1 (ต.ค.63-ธ.ค.63)	ไตรมาส 2 (ม.ค.64-มี.ค.64)	ไตรมาส 3 (เม.ย.64 มิ.ย.64)	ไตรมาส 4 (ก.ค.64-ก.ย.64)
	ตัวชี้วัดเชิงคุณภาพ : ร้อยละความพึงพอใจของผู้รับบริการ	ร้อยละ	85.00	0.00	0.00	0.00
7. โครงการงานวิทยาศาสตร์ระดับมัธยมศึกษาจากพื้นฐานจุฬาลงกรณ์มหาวิทยาลัย	ตัวชี้วัดเชิงปริมาณ : จำนวนกลุ่มเป้าหมายที่เข้าร่วมกิจกรรม	คน	40.00	0.00	0.00	0.00
	ตัวชี้วัดเชิงคุณภาพ : ร้อยละความพึงพอใจของผู้รับบริการ	ร้อยละ	85.00	0.00	0.00	0.00
8. นวัตกรรมอาหารท้องถิ่นเชิงสร้างสรรค์	ตัวชี้วัดเชิงปริมาณ : จำนวนกลุ่มเป้าหมายที่เข้าร่วมกิจกรรม	คน	40.00	0.00	0.00	0.00
	ตัวชี้วัดเชิงคุณภาพ : ร้อยละความพึงพอใจของผู้ใช้บริการ	ร้อยละ	85.00	0.00	0.00	0.00
9. การอบรม IOT เพื่อการเกษตร	ตัวชี้วัดเชิงปริมาณ : จำนวนกลุ่มเป้าหมายที่เข้าร่วมกิจกรรม	คน	0.00	40.00	0.00	0.00
	ตัวชี้วัดเชิงคุณภาพ : ร้อยละความพึงพอใจของผู้ฝึกอบรม	ร้อยละ	0.00	85.00	0.00	0.00
10. โครงการบูรณาการบริการวิชาการกับการเรียนการสอน เพื่อป้องกันการติดเชื้อในเด็กปฐมวัยและพัฒนาศักยภาพอาสาสมัครสาธารณสุขประจำ	ตัวชี้วัดเชิงปริมาณ : จำนวนกลุ่มเป้าหมายที่เข้าร่วมกิจกรรม	คน	0.00	40.00	0.00	0.00
	ตัวชี้วัดเชิงคุณภาพ : ร้อยละความพึงพอใจของผู้เข้าอบรม	ร้อยละ	0.00	85.00	0.00	0.00
11. การอบรมโปรแกรมคอมพิวเตอร์ในการวิเคราะห์ทางสถิติวิศวกรรม	ตัวชี้วัดเชิงปริมาณ : จำนวนกลุ่มเป้าหมายที่เข้าร่วมกิจกรรม	คน	0.00	40.00	0.00	0.00
	ตัวชี้วัดเชิงคุณภาพ : จำนวนกลุ่มเป้าหมายที่เข้าร่วมกิจกรรม	ร้อยละ	0.00	85.00	0.00	0.00
12. อบรมเชิงปฏิบัติการ Macro & VBA สำหรับการประยุกต์ใช้ในงานอุตสาหกรรม	ตัวชี้วัดเชิงปริมาณ : จำนวนกลุ่มเป้าหมายที่เข้าร่วมกิจกรรม	คน	0.00	40.00	0.00	0.00
	ตัวชี้วัดเชิงคุณภาพ : จำนวนกลุ่มเป้าหมายที่เข้าร่วมกิจกรรม	ร้อยละ	0.00	85.00	0.00	0.00
13. โครงการบอร์ดิโอเล็กทรอนิกส์เขียนโปรแกรมเพื่อการศึกษา	ตัวชี้วัดเชิงปริมาณ : จำนวนผู้เข้าร่วมอบรมไม่น้อยกว่า	คน	0.00	80.00	0.00	0.00
	ตัวชี้วัดเชิงคุณภาพ : โครงการที่บรรลุผลตามวัตถุประสงค์ของโครงการ	ร้อยละ	0.00	85.00	0.00	0.00
14. โครงการเตรียมความพร้อมก่อนสอบ O-net ระดับมัธยมศึกษา	ตัวชี้วัดเชิงปริมาณ : 1. จำนวนนักเรียนในระดับมัธยมศึกษาเข้าร่วมโครงการ	คน	0.00	120.00	0.00	0.00
	ตัวชี้วัดเชิงคุณภาพ : ร้อยละความพึงพอใจของผู้เข้าร่วมกิจกรรม	ร้อยละ	0.00	85.00	0.00	0.00
15. การปฐมพยาบาลเบื้องต้น การช่วยชีวิตขั้นพื้นฐาน และการใช้เครื่อง AED สำหรับ	ตัวชี้วัดเชิงปริมาณ : จำนวนรายวิชาในหลักสูตรที่มีบูรณาการการเรียนการสอนกับการบริการวิชาการ งานวิจัยไม่น้อยกว่า 2 วิชา	งาน	0.00	0.00	0.00	2.00
	ตัวชี้วัดเชิงคุณภาพ : ร้อยละความพึงพอใจของโครงการ	ร้อยละ	0.00	0.00	0.00	85.00
16. ห้องเรียนปฏิบัติการเคมีแบบย่อส่วน	ตัวชี้วัดเชิงปริมาณ : จำนวนผู้เข้าร่วมโครงการ	คน	0.00	0.00	0.00	60.00
	ตัวชี้วัดเชิงคุณภาพ : ร้อยละความพึงพอใจของผู้เข้าร่วมโครงการ	ร้อยละ	0.00	0.00	0.00	85.00

14. สาเหตุหรือปัจจัยความเสี่ยงที่อาจเกิดขึ้นในการดำเนินโครงการ / กิจกรรม

15. ผู้รับผิดชอบโครงการ คณะวิทยาศาสตร์และเทคโนโลยี





โครงการตามแผนปฏิบัติการ ประจำปีงบประมาณ พ.ศ.2564  
มหาวิทยาลัยราชภัฏพระนครศรีอยุธยา

1. หน่วยงานหลัก คณะวิทยาการจัดการ หน่วยงานรอง คณะวิทยาการจัดการ
2. ชื่อโครงการ โครงการบูรณาการเรียนการสอนกับการบริการวิชาการ งานวิจัย รหัสโครงการ 6407000008

ความสอดคล้องของโครงการ

**ยุทธศาสตร์ชาติ ระยะ 20 ปี (พ.ศ.2560 – 2579)**

ยุทธศาสตร์ที่ : ยุทธศาสตร์ที่ 3 ด้านการพัฒนาและเสริมสร้างศักยภาพทรัพยากรมนุษย์

**แผนแม่บทภายใต้ยุทธศาสตร์ชาติ ระยะ 20 ปี (พ.ศ.2560 – 2579)**

ประเด็นที่ : ประเด็นที่ 11 ด้านการพัฒนาศักยภาพคนตลอดช่วงชีวิต

**แผนการปฏิรูปประเทศ : ด้านที่ 12 ด้านการศึกษา**

**แผนพัฒนาเศรษฐกิจและสังคมแห่งชาติ ฉบับที่ 12**

ยุทธศาสตร์ที่ : ยุทธศาสตร์ที่ 1 การเสริมสร้างและพัฒนาคุณภาพทุนมนุษย์

**แผนปฏิบัติการระยะ 3 ปี (พ.ศ.2563-2565) ของมหาวิทยาลัยราชภัฏพระนครศรีอยุธยา**

กลยุทธ์ที่ : กลยุทธ์ที่ 3 การยกระดับคุณภาพการศึกษา การวิจัยและนวัตกรรม

แนวทางการพัฒนาที่ : 3.1 การพัฒนางานวิจัยและบูรณาการองค์ความรู้สู่นวัตกรรมราชภัฏเพื่อการพัฒนาเชิงพื้นที่

เป้าหมายที่ : 3.4 ยกระดับคุณภาพบัณฑิตให้เป็นที่ต้องการของผู้ใช้บัณฑิต

**แผนปฏิบัติการประจำปีงบประมาณ พ.ศ. 2564 มหาวิทยาลัยราชภัฏพระนครศรีอยุธยา**

ชื่อโครงการหลัก : 64303 โครงการพัฒนางานวิจัยและบูรณาการองค์ความรู้สู่นวัตกรรมราชภัฏ

ผลผลิต/โครงการ : P301 โครงการยุทธศาสตร์มหาวิทยาลัยราชภัฏเพื่อการพัฒนาท้องถิ่น

แผนงาน : P3 แผนงานยุทธศาสตร์เสริมสร้างพลังทางสังคม

ตัวชี้วัดที่ : OKRs 301 อันดับมหาวิทยาลัยในกลุ่มมหาวิทยาลัยเชิงพื้นที่ (Top 15)

ตัวชี้วัดสำนักงบประมาณ :

ประเภทโครงการ

- |                                   |                                   |
|-----------------------------------|-----------------------------------|
| [ ] โครงการบริหารจัดการหน่วยงาน   | [ ] โครงการสนับสนุนการจัดการศึกษา |
| [ X ] โครงการด้านบริการทางวิชาการ | [ ] โครงการวิจัยเพื่อสร้าง        |
| [ ] ด้านการศึกษา                  | [ ] สະสมองค์ความรู้ ด้านวิจัย     |
| [ X ] ด้านเศรษฐกิจ                | [ ] ด้านบริการวิชาการ             |



6. วิธีการดำเนินงาน การจัดอบรม บรรยายให้ความรู้ และการฝึกปฏิบัติการ
7. ระยะเวลา วันที่ 01/10/2563 ถึง วันที่ 30/09/2564
8. พื้นที่ดำเนินการ/กลุ่มเป้าหมาย
9. งบประมาณโครงการ 335,900.00 บาท  
แหล่งงบประมาณ 1, งบประมาณแผ่นดิน

#### 10. ตัวชี้วัดของโครงการ

ตัวชี้วัด(Indicators)	หน่วยนับ	ค่าเป้าหมาย(Target)
<b>เชิงปริมาณ</b>		
1. จำนวนพื้นที่เป้าหมายที่ได้รับการอบรมโครงการบูรณาการบริการวิชาการ งานวิจัย	พื้นที่	12
2. จำนวนผู้รับการอบรมในพื้นที่เป้าหมายเข้าร่วมกิจกรรม	คน/พื้นที่	40
<b>เชิงคุณภาพ</b>		
1. มีการบูรณาการเรียนการสอนกับการบริการวิชาการ ไม่น้อยกว่า	ร้อยละ	85
2. มีการบูรณาการดำเนินงานวิจัยกับการบริการวิชาการ ไม่น้อยกว่า	ร้อยละ	85
<b>เชิงเวลา</b>		
1. ร้อยละการเบิกจ่ายของโครงการไตรมาสที่ 1	ร้อยละ	15
2. ร้อยละการเบิกจ่ายของโครงการไตรมาสที่ 2	ร้อยละ	36
3. ร้อยละการเบิกจ่ายของโครงการไตรมาสที่ 3	ร้อยละ	22
4. ร้อยละการเบิกจ่ายของโครงการไตรมาสที่ 4	ร้อยละ	27
<b>เชิงค่าใช้จ่าย</b>		
1. ต้นทุนการดำเนินการต่อกิจกรรม (งบประมาณ / 12 กิจกรรม)	บาท	27,992

#### 11. การประเมินผล (evaluation)

##### ผลผลิต (Output)

ผู้เข้ารับการอบรม ชุมชนได้รับการพัฒนาความรู้ มีความสอดคล้องกับ วัตถุประสงค์โครงการ มีการบูรณาการกับการเรียนการสอน การวิจัย และการบริการวิชาการ

##### ผลกระทบ (Impact)

1. ด้านสถานประกอบการ พัฒนาด้านกระบวนการผลิต ด้านคุณภาพผลิตภัณฑ์ มีความต่อเนื่องในการดำเนินงานโครงการ มีการบริหารจัดการอย่างยั่งยืน

2. ด้านมหาวิทยาลัย สังคม ชุมชน ได้ประโยชน์ จากการเรียนรู้ร่วมกันระหว่างภาควิชาการกับภาคประชาชน ผลงานด้านวิชาการ ด้านบริการวิชาการ ด้านวิจัย ของมหาวิทยาลัยได้รับการ เผยแพร่

##### ผลลัพธ์ (Outcome)

1. พัฒนาผลิตภัณฑ์เดิม สร้างผลิตภัณฑ์ใหม่ เพิ่มรายได้ ลดรายจ่าย
2. ส่วนทางด้านมหาวิทยาลัย เกิดการต่อยอดเป็นงานวิจัย มีการบูรณาการกับการเรียนการสอน การวิจัย และการบริการวิชาการ

#### 12. แผนการดำเนินงานกิจกรรมย่อย

รหัส 12 หลัก	ชื่อกิจกรรมย่อย	หมวดรายจ่าย/รายละเอียด	จำนวนเงิน	แผนการปฏิบัติงาน			
				ไตรมาสที่ 1 (ต.ค.63-ธ.ค.63)	ไตรมาสที่ 2 (ม.ค.64-มี.ค.64)	ไตรมาสที่ 3 (เม.ย.64-มิ.ย.64)	ไตรมาสที่ 4 (ก.ค.64-ก.ย.64)

รหัส 12 หลัก	ชื่อกิจกรรมย่อย	หมวดรายจ่าย/รายละเอียด	จำนวนเงิน	แผนการปฏิบัติงาน			
				ไตรมาสที่ 1 (ต.ค.63-ธ.ค.63)	ไตรมาสที่ 2 (ม.ค.64-มี.ค.64)	ไตรมาสที่ 3 (เม.ย.64-มิ.ย.64)	ไตรมาสที่ 4 (ก.ค.64-ก.ย.64)
103107040142	1. อบรมเชิงปฏิบัติการเพิ่มช่องทางการขายได้  ระยะเวลาดำเนินการ 1 ตุลาคม - 31 ธันวาคม 2563  สถานที่ดำเนินการ จังหวัด พระนครศรีอยุธยา และ จังหวัดใกล้เคียง	ตอบแทน,ใช้สอย,วัสดุ รายละเอียด : ค่าตอบแทน - ค่าตอบแทนวิทยากร 2 คนๆ ละ 6 ชั่วโมงๆ ละ 600 บาท เป็นเงิน 7,200 ค่าใช้สอย - ค่าอาหารว่างและเครื่องดื่ม จำนวน 40 คนๆ ละ 2 มื้อๆ ละ 35 บาท เป็นเงิน 2,800 บาท - ค่าอาหารกลางวัน จำนวน 40 คน คนละ 1 มื้อๆละ 100 บาท เป็นเงิน 4,000 บาท - ค่าจ้างทำเอกสารประกอบ การอบรม จำนวน 1 ครั้งๆ ละ 40 เล่มๆ ละ 30 บาท เป็นเงิน 1,200 บาท - ค่าจ้างทำป้าย จำนวน 1 ครั้งๆ ละ 1 ผืนๆ ละ 300 บาท เป็นเงิน 300 บาท - ค่าจัดทำรูปเล่มรายงานโครงการ จำนวน 1 ครั้งๆ ละ 4 เล่มๆ ละ 100 บาท เป็นเงิน 400 บาท - ค่าเช่าเหมารถตู้ จำนวน 1 ครั้งๆ ละ 2 คันๆ ละ 2,500 บาท เป็นเงิน 5,000 บาท ค่าวัสดุ - จำนวน 1 ครั้งๆละ 9,100 บาท เป็นเงิน 9,100 บาท  รวมเป็นเงินทั้งสิ้น 30,000 บาท ถ้วนเฉลี่ยจ่ายทุกรายการ	30,000.00	30,000.00	0.00	0.00	0.00
103107040242	2. อบรมเทคนิคการสร้าง ความประทับใจในการ บริการลูกค้าใน ร้านอาหาร/เบเกอรี่  ระยะเวลาดำเนินการ 1 ตุลาคม - 31 ธันวาคม 2563  สถานที่ดำเนินการ จังหวัด พระนครศรีอยุธยา และ จังหวัดใกล้เคียง	ตอบแทน,ใช้สอย,วัสดุ รายละเอียด : ค่าตอบแทน - ค่าตอบแทนวิทยากรจำนวน 2 คนๆ ละ 6 ชั่วโมงๆ ละ 600 บาท เป็นเงิน 7,200 บาท ค่าใช้สอย - ค่าอาหารว่าง ครั้งละ 40 คนๆ ละ 2 มื้อๆ ละ 35 บาท เป็นเงิน 2,800 บาท - ค่าอาหารกลางวัน 40 คนๆ ละ 1 มื้อๆละ 100 บาท เป็นเงิน 4,000 บาท - ค่าเช่ารถตู้ 1 ครั้งๆละ 1 คันๆละ 2,500 บาท เป็นเงิน 2,500 บาท-- ค่าจ้างทำเล่ม รายงานผล จำนวน 4 เล่มๆละ 100 บาท เป็นเงิน 400 บาท ค่าวัสดุ - ค่าวัสดุ 1 ครั้ง เป็นเงิน 5,000 บาท รวมเป็นเงินทั้งสิ้น 21,900 บาท ถ้วนเฉลี่ยจ่ายทุกรายการ	21,900.00	21,900.00	0.00	0.00	0.00

รหัส 12 หลัก	ชื่อกิจกรรมย่อย	หมวดรายจ่าย/รายละเอียด	จำนวนเงิน	แผนการปฏิบัติงาน			
				ไตรมาสที่ 1 (ต.ค.63-ธ.ค.63)	ไตรมาสที่ 2 (ม.ค.64-มิ.ค.64)	ไตรมาสที่ 3 (เม.ย.64-มิ.ย.64)	ไตรมาสที่ 4 (ก.ค.64-ก.ย.64)
103107040342	3. อบรมเชิงปฏิบัติการการสร้างตราสินค้าการสร้างสื่อดิจิทัลและการจัดกิจกรรมทางการตลาดเพื่อการประชาสัมพันธ์  ระยะเวลาดำเนินการ 1 มกราคม – 31 มีนาคม 2564  สถานที่ดำเนินการ จังหวัด พระนครศรีอยุธยา และ จังหวัดใกล้เคียง	ตอบแทน,ใช้สอย,วัสดุ รายละเอียด : ค่าตอบแทน - ค่าตอบแทนวิทยากร 2 คนๆละ 6 ชั่วโมงๆละ 600 บาท เป็นเงิน 7,200 บาท ค่าใช้จ่าย - ค่าอาหารว่างและเครื่องดื่ม 40 คนๆละ 2 มื้อๆละ 35 บาท เป็นเงิน 2,800 บาท - ค่าอาหารกลางวัน 40 คนๆละ 1 มื้อๆละ 100 บาท เป็นเงิน 4,000 บาท - ค่าจ้างเหมารถตู้ 1 วันๆละ 2 คันๆละ 2,500 บาท เป็นเงิน 5,000 บาท - ค่าจัดทำรูปเล่มรายงานจำนวน 4 เล่มๆละ 100 บาท เป็นเงิน 400 บาท - ค่าจ้างเหมาทำสติ๊กเกอร์ตราสินค้า 1 ครั้งๆละ 4,000 บาท เป็นเงิน 4,000 บาท - ค่าจ้างเหมาถ่ายและตัดต่อคลิปวิดีโอ 1 ครั้งๆละ 2,500 บาท เป็นเงิน 2,500 บาท ค่าวัสดุ - ค่าวัสดุ 4,000 บาท เป็นเงิน 4,000 บาท รวมเป็นเงินทั้งสิ้น 29,900 บาท ถ้วนเฉลี่ยจ่ายทุกรายการ	29,900.00	0.00	29,900.00	0.00	0.00
103107040442	4. อบรมเชิงปฏิบัติการการพัฒนาคุณภาพชีวิตยุค 4.0  ระยะเวลาดำเนินการ 1 มกราคม – 31 มีนาคม 2564  สถานที่ดำเนินการ จังหวัด พระนครศรีอยุธยา และ จังหวัดใกล้เคียง	ตอบแทน,ใช้สอย,วัสดุ รายละเอียด : ค่าตอบแทน - ค่าตอบแทนวิทยากร 4 คนๆละ 6 ชั่วโมงๆละ 600 บาท เป็นเงิน 14,400 บาท ค่าใช้จ่าย - ค่าอาหารกลางวัน 40 คนๆละ 1 มื้อๆละ 100 บาท เป็นเงิน 4,000 บาท - ค่าอาหารว่างและเครื่องดื่ม 40 คนๆละ 2 มื้อๆละ 35 บาท เป็นเงิน 2,800 บาท - ค่าจัดทำเอกสารประกอบการอบรม 4 ชุดๆละ 40 บาท เป็นเงิน 1,600 บาท - ค่าจัดทำเล่มรายงาน 4 เล่มๆละ 100 บาท เป็นเงิน 400 บาท - ค่าจ้างเหมารถตู้ 1 วันๆละ 2 คันๆละ 2,500 บาท เป็นเงิน 5,000 บาท ค่าวัสดุ - ค่าวัสดุ 1 ครั้งๆละ 1,800 บาท เป็นเงิน 1,800 บาท รวมเป็นเงินทั้งสิ้น 30,000 บาท ถ้วนเฉลี่ยจ่ายทุกรายการ	30,000.00	0.00	30,000.00	0.00	0.00

รหัส 12 หลัก	ชื่อกิจกรรมย่อย	หมวดรายจ่าย/รายละเอียด	จำนวนเงิน	แผนการปฏิบัติงาน			
				ไตรมาสที่ 1 (ต.ค.63-ธ.ค.63)	ไตรมาสที่ 2 (ม.ค.64-มิ.ค.64)	ไตรมาสที่ 3 (เม.ย.64-มิ.ย.64)	ไตรมาสที่ 4 (ก.ค.64-ก.ย.64)
103107040542	5. กิจกรรมอบรมเชิงปฏิบัติการการเขียนแผนธุรกิจโดยใช้ Business Model CANVAS  ระยะเวลาดำเนินการ มกราคม – มีนาคม 2564  สถานที่ดำเนินการ จังหวัด พระนครศรีอยุธยา และ จังหวัดใกล้เคียง	ตอบแทน,ใช้สอย,วัสดุ รายละเอียด : ค่าตอบแทน - ค่าตอบแทนวิทยากร จำนวน 3 คน ๆ ละ 6 ชม. ๆ ละ 600 บาท เป็นเงิน 10,800 บาท ค่าใช้สอย - ค่าเช่ารถตู้ จำนวน 1 วัน ๆ ละ 3 คัน ๆ ละ 2,500 บาท เป็นเงิน 7,500 บาท - ค่าอาหาร จำนวน 40 คน ๆ ละ 1 มื้อ ๆ ละ 100 บาท เป็นเงิน 4,000 บาท - ค่าอาหารว่างและเครื่องดื่ม จำนวน 40 คน ๆ ละ 2 มื้อ ๆ ละ 35 บาท เป็นเงิน 2,800 บาท - ค่าจัดทำเอกสาร จำนวน 40 ชุด ๆ ละ 20 บาท เป็นเงิน 800 บาท - ค่าจัดทำเล่มรายงานผล จำนวน 4 เล่ม ๆ ละ 100 บาท เป็นเงิน 400 บาท ค่าวัสดุ - ค่าวัสดุ จำนวน 3,700 บาท เป็นเงิน 3,700 บาท  รวมเป็นเงินทั้งสิ้น 30,000 บาท ถ้วนเฉลี่ยจ่ายทุกรายการ	30,000.00	0.00	30,000.00	0.00	0.00
103107040642	6. กิจกรรมอบรมเชิงปฏิบัติการการพัฒนาศักยภาพการท่องเที่ยวชุมชนบ้านคลองจิก  ระยะเวลาดำเนินการ 1 มกราคม – 31 มีนาคม 2564  สถานที่ดำเนินการ จังหวัด พระนครศรีอยุธยา และ จังหวัดใกล้เคียง	ตอบแทน,ใช้สอย รายละเอียด : ค่าตอบแทน - ค่าตอบแทนวิทยากร จำนวน 3 คนๆละ 12 ชั่วโมงๆ ละ 300 บาท เป็นเงิน 10,800 บาท ค่าใช้สอย - ค่าเช่าเหมารถตู้ จำนวน 2 วันๆละ 1 คันๆ ละ 2,500 เป็นเงิน 5,000 บาท - ค่าอาหารว่างและเครื่องดื่ม จำนวน 40 คนๆ ละ 4 มื้อๆ ละ 35 บาท เป็นเงิน 5,600 บาท - ค่าอาหารกลางวัน จำนวน 40 คนๆ ละ 2 มื้อๆ ละ 100 บาท เป็นเงิน 8,000 บาท - ค่าจ้างทำเล่มรายงานผลการดำเนินงาน จำนวน 4 เล่มๆ ละ 100 บาท เป็นเงิน 400 บาท รวมเป็นเงินทั้งสิ้น 29,800 บาท ถ้วนเฉลี่ยจ่ายทุกรายการ	29,800.00	0.00	29,800.00	0.00	0.00

รหัส 12 หลัก	ชื่อกิจกรรมย่อย	หมวดรายจ่าย/รายละเอียด	จำนวนเงิน	แผนการปฏิบัติงาน			
				ไตรมาสที่ 1 (ต.ค.63-ธ.ค.63)	ไตรมาสที่ 2 (ม.ค.64-มี.ค.64)	ไตรมาสที่ 3 (เม.ย.64-มิ.ย.64)	ไตรมาสที่ 4 (ก.ค.64-ก.ย.64)
103107040742	7. อบรมเชิงปฏิบัติการแบบจำลองสถานการณ์ใช้อุปทาน (Beer Game) เพื่อปั้นนักโลจิสติกส์รุ่นเยาว์สู่ชุมชน ปีที่ 2  ระยะเวลาดำเนินการ 1 เมษายน – 30 มิถุนายน 2564  สถานที่ดำเนินการ จังหวัด พระนครศรีอยุธยา และ จังหวัดใกล้เคียง	ตอบแทน,ใช้สอย,วัสดุ รายละเอียด : ค่าตอบแทน - ค่าตอบแทนวิทยากร จำนวน 2 คนๆ ละ 6 ชั่วโมงๆ ละ 600 บาท เป็นเงิน 7,200 บาท ค่าใช้สอย - ค่าเช่าเหมารถตู้ จำนวน 1 วันๆ ละ 1 คันๆ ละ 2,500 เป็นเงิน 2,500 บาท - ค่าอาหารว่างและเครื่องดื่ม จำนวน 40 คนๆ ละ 2 มื้อๆ ละ 35 บาท เป็นเงิน 2,800 บาท - ค่าอาหารกลางวัน จำนวน 40 คนๆ ละ 1 มื้อๆ ละ 100 บาท เป็นเงิน 4,000 บาท - ค่าจัดทำเอกสารประกอบการอบรม จำนวน 4 ชุด ๆ ละ 40 บาท เป็นเงิน 1,600 บาท - ค่าจ้างทำเล่มรายงานผลการดำเนินงาน จำนวน 4 เล่มๆ ละ 100 บาท เป็นเงิน 400 บาท - ค่าจ้างทำป้าย จำนวน 1 ผืนๆ ละ 500 บาท เป็นเงิน 500 บาท ค่าวัสดุ - ค่าวัสดุ จำนวน 1 ครั้ง ๆ ละ 4,000 บาท เป็นเงิน 4,000 บาท รวมเป็นเงินทั้งสิ้น 23,000 บาท ถ้วนเฉลี่ยจ่ายทุกรายการ	23,000.00	0.00	0.00	23,000.00	0.00
103107040842	8. อบรมเชิงปฏิบัติการ “การตัดต่อวิดีโอเพื่อสร้าง VLOG ฉบับวัยทีน” โดยการบูรณาการกับการเรียนการสอนงานวิจัย นวัตกรรมและเทคโนโลยี  ระยะเวลาดำเนินการ 1 เมษายน – 30 มิถุนายน 2564  สถานที่ดำเนินการ จังหวัด พระนครศรีอยุธยา และ จังหวัดใกล้เคียง	ตอบแทน,ใช้สอย,วัสดุ รายละเอียด : ค่าตอบแทน - ค่าตอบแทนวิทยากร 4 คนๆ ละ 6 ชั่วโมงๆ ละ 600 บาท เป็นเงิน 14,400 บาท ค่าใช้สอย - ค่าอาหารว่าง จำนวน 40 คนๆ ละ 2 มื้อๆ ละ 35 บาท เป็นเงิน 2,800 บาท - ค่าอาหารกลางวัน จำนวน 40 คนๆ ละ 1 มื้อๆ ละ 100 บาท เป็นเงิน 4,000 บาท - ค่าเช่าเหมารถ 2 แถวในเมือง ราคา 1,200 บาทต่อวัน จำนวน 1 วัน จำนวน 2 คัน เป็นเงิน 2,400 บาท - ค่าเช่าเหมารถ 2 แถวนอกเมือง ราคา 2,000 บาทต่อวัน จำนวน 1 วัน จำนวน 1 คัน เป็นเงิน 2,000 บาท ค่าวัสดุ - ค่าวัสดุ จำนวน 1 ครั้ง ๆ ละ 4,400 บาท เป็นเงิน 4,400 บาท รวมเป็นเงินทั้งสิ้น 30,000 บาท ถ้วนเฉลี่ยจ่ายทุกรายการ	30,000.00	0.00	0.00	30,000.00	0.00

รหัส 12 หลัก	ชื่อกิจกรรมย่อย	หมวดรายจ่าย/รายละเอียด	จำนวนเงิน	แผนการปฏิบัติงาน			
				ไตรมาสที่ 1 (ต.ค.63-ธ.ค.63)	ไตรมาสที่ 2 (ม.ค.64-มี.ค.64)	ไตรมาสที่ 3 (เม.ย.64-มิ.ย.64)	ไตรมาสที่ 4 (ก.ค.64-ก.ย.64)
103107040942	9. อบรมเชิงปฏิบัติการการ สร้างกลยุทธ์ในการปรับตัว ของตลาดยุค ดิจิทัลเพื่อ ฟื้นฟูธุรกิจชุมชนแบบ ยั่งยืน  ระยะเวลาดำเนินการ 1 เมษายน – 30 มิถุนายน 2564  สถานที่ดำเนินการ จังหวัด พระนครศรีอยุธยา และ จังหวัดใกล้เคียง	ตอบแทน,ใช้สอย,วัสดุ รายละเอียด : ค่าตอบแทน - ค่าตอบแทนวิทยากร จำนวน 2 คนๆ ละ 6 ชั่วโมงๆ ละ 600 บาท เป็นเงิน 7,200 บาท ค่าใช้สอย - ค่าอาหารว่างและเครื่องดื่ม จำนวน 40 คนๆ ละ 2 มื้อๆ ละ 35 บาท เป็นเงิน 2,800 บาท - ค่าอาหาร จำนวน 40 คนๆ ละ 1 มื้อๆ ละ 100 บาท เป็นเงิน 4,000 บาท - ค่าจ้างทำเอกสารประกอบการอบรม จำนวน 40 เล่มๆ ละ 40 บาท เป็นเงิน 1,600 บาท - ค่าจ้างทำป้าย จำนวน 1 ผืนๆ ละ 500 บาท เป็นเงิน 500 บาท - ค่าจ้างทำเล่มรายงานผล จำนวน 4 เล่มๆ ละ 100 บาท เป็นเงิน 400 บาท ค่าวัสดุ - ค่าวัสดุจำนวน 1 ครั้งๆ ละ 4,800 บาท เป็นเงิน 4,800 บาท รวมเป็นเงินทั้งสิ้น 21,300 บาท ถ้วนเฉลี่ยจ่ายทุกรายการ	21,300.00	0.00	0.00	21,300.00	0.00
103107041042	10. อบรมเชิงปฏิบัติการ การอบรม TFRS for SME  ระยะเวลาดำเนินการ 1 กรกฎาคม – 30 กันยายน 2564  สถานที่ดำเนินการ จังหวัด พระนครศรีอยุธยา และ จังหวัดใกล้เคียง	ตอบแทน,ใช้สอย,วัสดุ รายละเอียด : ค่าตอบแทน - ค่าตอบแทนวิทยากรบรรยายจำนวน 1 คนๆ ละ 7 ชั่วโมงๆ ละ 1,200 บาท เป็น เงิน 8,400 บาท - ค่าตอบแทนวิทยากรกลุ่ม จำนวน 3 คนๆ ละ 6 ชั่วโมงๆ ละ 600 บาท เป็นเงิน 10,800 บาท ค่าใช้สอย - ค่าอาหารว่างและเครื่องดื่ม จำนวน 40 คนๆ ละ 2 มื้อๆ ละ 35 บาท เป็นเงิน 2,800 บาท - ค่าอาหารกลางวัน จำนวน 40 คนๆ ละ 1 มื้อๆ ละ 100 บาท เป็นเงิน 4,000 บาท - ค่าจ้างทำเอกสารประกอบการอบรม จำนวน 40 ชุดๆ ละ 10 บาท เป็นเงิน 400 บาท - ค่าจ้างทำเล่มรายงานผลการดำเนินงาน จำนวน 4 เล่มๆ ละ 100 บาท เป็นเงิน 400 บาท ค่าวัสดุ - ค่าวัสดุ จำนวน ๑ ครั้งๆ ละ 3,200 บาท เป็นเงิน 3,200 บาท รวมเป็นเงินทั้งสิ้น 30,000 บาท ถ้วนเฉลี่ยจ่ายทุกรายการ	30,000.00	0.00	0.00	0.00	30,000.00



รหัส 12 หลัก	ชื่อกิจกรรมย่อย	หมวดรายจ่าย/รายละเอียด	จำนวนเงิน	แผนการปฏิบัติงาน			
				ไตรมาสที่ 1 (ต.ค.63-ธ.ค.63)	ไตรมาสที่ 2 (ม.ค.64-มี.ค.64)	ไตรมาสที่ 3 (เม.ย.64-มิ.ย.64)	ไตรมาสที่ 4 (ก.ค.64-ก.ย.64)
103107041142	11. อบรมเชิงปฏิบัติการ “การพัฒนาผลิตภัณฑ์จาก วัสดุธรรมชาติ  ระยะเวลาดำเนินการ 1 กรกฎาคม – 30 กันยายน 2564  สถานที่ดำเนินการ จังหวัด พระนครศรีอยุธยา และ จังหวัดใกล้เคียง	ตอบแทน,ใช้สอย,วัสดุ รายละเอียด : ค่าตอบแทน - ค่าตอบแทนวิทยากร 1 คนๆ ละ 3 ชั่วโมงๆละ 1,200 บาท เป็นเงิน 3,600 บาท - ค่าตอบแทนวิทยากร 4 คนๆละ 3 ชั่วโมงๆละ 600 บาท เป็นเงิน 7,200 บาท ค่าใช้สอย - ค่าอาหารกลางวัน 40 คนๆละ 1 มื้อๆละ 100 บาท เป็นเงิน 4,000 บาท - ค่าอาหารว่างและเครื่องดื่ม 40 คนๆละ 2 มื้อๆละ 35 บาท เป็นเงิน 2,800 บาท - ค่าจ้างเหมารถตู้ 1 วันๆละ 2 คันๆละ 2,500 บาท เป็นเงิน 5,000 บาท - ค่าจ้างทำเล่มรายงานผล 4 เล่มๆละ 100 บาท เป็นเงิน 400 บาท ค่าวัสดุ - ค่าวัสดุ 1 ครั้งๆละ 7,000 บาท เป็นเงิน 7,000 บาท รวมเป็นเงินทั้งสิ้น 30,000 บาท ถ้วนเฉลี่ยจ่ายทุกรายการ	30,000.00	0.00	0.00	0.00	30,000.00

รหัส 12 หลัก	ชื่อกิจกรรมย่อย	หมวดรายจ่าย/รายละเอียด	จำนวนเงิน	แผนการปฏิบัติงาน			
				ไตรมาสที่ 1 (ต.ค.63-ธ.ค.63)	ไตรมาสที่ 2 (ม.ค.64-มิ.ค.64)	ไตรมาสที่ 3 (เม.ย.64-มิ.ย.64)	ไตรมาสที่ 4 (ก.ค.64-ก.ย.64)
103107041242	12. โครงการปฏิบัติการบ่มเพาะเยาวชนเพื่อสืบสานต่อยอดภูมิปัญญาท้องถิ่นสู่การค้าเน้นธุรกิจชุมชน  ระยะเวลาดำเนินการ 1 กรกฎาคม – 30 กันยายน 2564  สถานที่ดำเนินการ จังหวัด พระนครศรีอยุธยา และ จังหวัดใกล้เคียง	<p>ตอบแทน,ใช้สอย,วัสดุ รายละเอียด : 1.1 อบรมเชิงปฏิบัติการ การบ่มเพาะเยาวชนเพื่อสืบสานต่อยอดภูมิปัญญาท้องถิ่นสู่การค้าเน้นธุรกิจชุมชน</p> <p>ค่าตอบแทน - ค่าตอบแทนวิทยากร 1 ครั้ง ๆ ละ 2 คนๆ ละ 6 ชั่วโมงๆ ละ 600 บาท เป็นเงิน 7,200 บาท ค่าใช้สอย - ค่าอาหารกลางวัน จำนวน 30 คนๆ ละ 1 มื้อๆ ละ 100 บาท เป็นเงิน 3,000 บาท - ค่าอาหารว่างและเครื่องดื่ม จำนวน 30 คนๆ ละ 2 มื้อๆ ละ 35 บาท เป็นเงิน 2,100 บาท - ค่าจ้างทำเอกสาร จำนวน 30 ชุด ๆ ละ 50 บาท เป็นเงิน 1,500 บาท - ค่าเช่ารถตู้ จำนวน 1 คันๆ ละ 1 วันๆ ละ 2,500 บาท เป็นเงิน 2,500 บาท</p> <p>ค่าวัสดุ - ค่าวัสดุ จำนวน 1 ครั้งๆ ละ 2,000 บาท เป็นเงิน 2,000 บาท</p> <p>รวมเป็นเงินทั้งหมด 18,300 บาท ถัวเฉลี่ยจ่ายทุกรายการ</p> <p>1.2 การบูรณาการแลกเปลี่ยนเรียนรู้ผลลัพธ์ของกิจกรรมตามโครงการปฏิบัติการบ่มเพาะเยาวชนเพื่อสืบสานต่อยอดภูมิปัญญาท้องถิ่นสู่การค้าเน้นธุรกิจชุมชน</p> <p>ค่าตอบแทน - ค่าตอบแทนวิทยากร จำนวน 2 คนๆ ละ 6 ชั่วโมงๆ ละ 600 บาท เป็นเงิน 7,200 บาท ค่าใช้สอย - ค่าอาหารกลางวัน จำนวน 30 คนๆ ละ 1 มื้อ ๆ ละ 100 บาท เป็นเงิน 3,000 บาท ค่าวัสดุ - ค่าวัสดุ จำนวน 1 ครั้งๆ ละ 1,500 บาท เป็นเงิน 1,500 บาท</p> <p>รวมเป็นเงินทั้งหมด 11,700 บาท ถัวเฉลี่ยจ่ายทุกรายการ</p> <p>รวมเป็นเงินทั้งสิ้น 30000 บาท</p>	30,000.00	0.00	0.00	0.00	30,000.00
		รวม	335,900				

### 13. ตัวชี้วัดความสำเร็จของกิจกรรมย่อย

กิจกรรมย่อย	ตัวชี้วัด(Indicators)	หน่วยนับ	ค่าเป้าหมาย(Target)			
			ปี 2563	ปี 2564		
			ไตรมาส 1 (ต.ค.63-ธ.ค.63)	ไตรมาส 2 (ม.ค.6-มิ.ค.64)	ไตรมาส 3 (เม.ย.64 มิ.ย.64)	ไตรมาส 4 (ก.ค.64-ก.ย.64)
1. อบรมเชิงปฏิบัติการเพิ่มช่องทางหารายได้	ตัวชี้วัดเชิงปริมาณ : จำนวนประชาชนที่เข้าร่วมกิจกรรม	คน	40.00	0.00	0.00	0.00
	ตัวชี้วัดเชิงคุณภาพ : ผู้เข้าร่วมอบรมได้รับความรู้เพิ่มขึ้น	ร้อยละ	85.00	0.00	0.00	0.00

กิจกรรมย่อย	ตัวชี้วัด(Indicators)	หน่วยนับ	ค่าเป้าหมาย(Target)			
			ปี 2563	ปี 2564		
			ไตรมาส 1 (ต.ค.63-ธ.ค.63)	ไตรมาส 2 (ม.ค.64-มี.ค.64)	ไตรมาส 3 (เม.ย.64-มิ.ย.64)	ไตรมาส 4 (ก.ค.64-ก.ย.64)
2. อบรมเทคนิคการสร้างความประทับใจในการบริการลูกค้าในร้านอาหาร/เบเกอรี่	ตัวชี้วัดเชิงปริมาณ : จำนวนประชาชนที่เข้าร่วมกิจกรรม	คน	40.00	0.00	0.00	0.00
	ตัวชี้วัดเชิงคุณภาพ : ผู้เข้าร่วมอบรมได้รับความรู้เพิ่มขึ้น	ร้อยละ	85.00	0.00	0.00	0.00
3. อบรมเชิงปฏิบัติการการสร้างตราสินค้า การสร้างสื่อดิจิทัลและการจัดกิจกรรมทางการตลาดเพื่อการประชาสัมพันธ์	ตัวชี้วัดเชิงปริมาณ : จำนวนประชาชนที่เข้าร่วมกิจกรรม	80	0.00	40.00	0.00	0.00
	ตัวชี้วัดเชิงคุณภาพ : ผู้เข้าร่วมอบรมได้รับความรู้เพิ่มขึ้น	ร้อยละ	0.00	85.00	0.00	0.00
4. อบรมเชิงปฏิบัติการ การพัฒนาคุณภาพชีวิต ยุค 4.0	ตัวชี้วัดเชิงปริมาณ : จำนวนประชาชนที่เข้าร่วมกิจกรรม	คน	0.00	40.00	0.00	0.00
	ตัวชี้วัดเชิงคุณภาพ : ผู้เข้าร่วมอบรมได้รับความรู้เพิ่มขึ้น	ร้อยละ	0.00	85.00	0.00	0.00
5. กิจกรรมอบรมเชิงปฏิบัติการการเขียนแผนธุรกิจโดยใช้ Business Model CANVAS	ตัวชี้วัดเชิงปริมาณ : จำนวนประชาชนที่เข้าร่วมกิจกรรม	คน	0.00	40.00	0.00	0.00
	ตัวชี้วัดเชิงคุณภาพ : ผู้เข้าร่วมอบรมได้รับความรู้เพิ่มขึ้น	ร้อยละ	0.00	85.00	0.00	0.00
6. กิจกรรมอบรมเชิงปฏิบัติการการพัฒนาศักยภาพการท่องเที่ยวชุมชนบ้านคลองจิก	ตัวชี้วัดเชิงปริมาณ : จำนวนประชาชนที่เข้าร่วมกิจกรรม	คน	0.00	40.00	0.00	0.00
	ตัวชี้วัดเชิงคุณภาพ : ผู้เข้าร่วมอบรมได้รับความรู้เพิ่มขึ้น	ร้อยละ	0.00	85.00	0.00	0.00
7. อบรมเชิงปฏิบัติการแบบจำลองสถานการณ์ใช้อุปทาน (Beer Game) เพื่อป้อนักโลจิสติกส์รุ่นเยาว์สู่ชุมชน ปีที่ 2	ตัวชี้วัดเชิงปริมาณ : จำนวนประชาชนที่เข้าร่วมกิจกรรม	คน	0.00	0.00	40.00	0.00
	ตัวชี้วัดเชิงคุณภาพ : ผู้เข้าร่วมอบรมได้รับความรู้เพิ่มขึ้น	ร้อยละ	0.00	0.00	85.00	0.00
8. อบรมเชิงปฏิบัติ การ “การตัดต่อวิดีโอเพื่อสร้าง VLOG ฉบับวัยทีน” โดยการบูรณาการกับการเรียนการสอนงานวิจัยนวัตกรรมและเทคโนโลยี	ตัวชี้วัดเชิงปริมาณ : จำนวนประชาชนที่เข้าร่วมกิจกรรม	คน	0.00	0.00	40.00	0.00
	ตัวชี้วัดเชิงคุณภาพ : ผู้เข้าร่วมอบรมได้รับความรู้เพิ่มขึ้น	ร้อยละ	0.00	0.00	85.00	0.00
9. อบรมเชิงปฏิบัติการการสร้างกลยุทธ์ในการปรับตัวของตลาดยุค ดิจิทัลเพื่อฟื้นฟูธุรกิจชุมชนแบบยั่งยืน	ตัวชี้วัดเชิงปริมาณ : จำนวนประชาชนที่เข้าร่วมกิจกรรม	คน	0.00	0.00	40.00	0.00
	ตัวชี้วัดเชิงคุณภาพ : ผู้เข้าร่วมอบรมได้รับความรู้เพิ่มขึ้น	ร้อยละ	0.00	0.00	85.00	0.00
10. อบรมเชิงปฏิบัติการ การอบรม TFRS for SME	ตัวชี้วัดเชิงปริมาณ : จำนวนประชาชนที่เข้าร่วมกิจกรรม	คน	0.00	0.00	0.00	40.00
	ตัวชี้วัดเชิงคุณภาพ : ผู้เข้าร่วมอบรมได้รับความรู้เพิ่มขึ้น	ร้อยละ	0.00	0.00	0.00	85.00
11. อบรมเชิงปฏิบัติการ “การพัฒนาผลิตภัณฑ์จากวัสดุธรรมชาติ	ตัวชี้วัดเชิงปริมาณ : จำนวนประชาชนที่เข้าร่วมกิจกรรม	คน	0.00	0.00	0.00	40.00
	ตัวชี้วัดเชิงคุณภาพ : ผู้เข้าร่วมอบรมได้รับความรู้เพิ่มขึ้น	ร้อยละ	0.00	0.00	0.00	85.00
12. โครงการปฏิบัติการบ่มเพาะเยาวชนเพื่อสืบสานต่อยอดภูมิปัญญาท้องถิ่นสู่การค้าเงินธุรกิจชุมชน	ตัวชี้วัดเชิงปริมาณ : จำนวนประชาชนที่เข้าร่วมกิจกรรม	คน	0.00	0.00	0.00	40.00
	ตัวชี้วัดเชิงคุณภาพ : ผู้เข้าร่วมอบรมได้รับความรู้เพิ่มขึ้น	ร้อยละ	0.00	0.00	0.00	85.00

14. สาเหตุหรือปัจจัยความเสี่ยงที่อาจเกิดขึ้นในการดำเนินโครงการ / กิจกรรม

15. ผู้รับผิดชอบโครงการ คณะวิทยาการจัดการ



โครงการตามแผนปฏิบัติราชการ ประจำปีงบประมาณ พ.ศ.2564  
มหาวิทยาลัยราชภัฏพระนครศรีอยุธยา

1. หน่วยงานหลัก คณะมนุษยศาสตร์และสังคมศาสตร์ หน่วยงานรอง คณะมนุษยศาสตร์และสังคมศาสตร์
2. ชื่อโครงการ บูรณาการเรียนการสอนกับการบริการวิชาการ งานวิจัย คณะมนุษยศาสตร์และสังคมศาสตร์ รหัสโครงการ 6406000013

ความสอดคล้องของโครงการ

**ยุทธศาสตร์ชาติ ระยะ 20 ปี (พ.ศ.2560 – 2579)**

ยุทธศาสตร์ที่ : ยุทธศาสตร์ที่ 3 ด้านการพัฒนาและเสริมสร้างศักยภาพทรัพยากรมนุษย์

**แผนแม่บทภายใต้ยุทธศาสตร์ชาติ ระยะ 20 ปี (พ.ศ.2560 – 2579)**

ประเด็นที่ : ประเด็นที่ 11 ด้านการพัฒนาศักยภาพคนตลอดช่วงชีวิต

**แผนการปฏิรูปประเทศ : ด้านที่ 12 ด้านการศึกษา**

**แผนพัฒนาเศรษฐกิจและสังคมแห่งชาติ ฉบับที่ 12**

ยุทธศาสตร์ที่ : ยุทธศาสตร์ที่ 1 การเสริมสร้างและพัฒนาศักยภาพทุนมนุษย์

**แผนปฏิบัติราชการระยะ 3 ปี (พ.ศ.2563-2565) ของมหาวิทยาลัยราชภัฏพระนครศรีอยุธยา**

กลยุทธ์ที่ : กลยุทธ์ที่ 3 การยกระดับคุณภาพการศึกษา การวิจัยและนวัตกรรม

แนวทางการพัฒนาที่ : 3.1 การพัฒนางานวิจัยและบูรณาการองค์ความรู้สู่นวัตกรรมราชภัฏเพื่อการพัฒนาเชิงพื้นที่

เป้าหมายที่ : 3.3 มีความเป็นเลิศในการสร้างความมั่นคงให้กับประเทศด้วยการบูรณาการองค์ความรู้สู่การพัฒนา งานวิจัยและนวัตกรรม

**แผนปฏิบัติราชการประจำปีงบประมาณ พ.ศ. 2564 มหาวิทยาลัยราชภัฏพระนครศรีอยุธยา**

ชื่อโครงการหลัก : 64303 โครงการพัฒนางานวิจัยและบูรณาการองค์ความรู้สู่นวัตกรรมราชภัฏ

ผลิตภัณฑ์/โครงการ : P301 โครงการยุทธศาสตร์มหาวิทยาลัยราชภัฏเพื่อการพัฒนาท้องถิ่น

แผนงาน : P3 แผนงานยุทธศาสตร์เสริมสร้างพลังทางสังคม

ตัวชี้วัดที่ : OKRs 301 อันดับมหาวิทยาลัยในกลุ่มมหาวิทยาลัยเชิงพื้นที่ (Top 15)

ตัวชี้วัดสำนักงบประมาณ :

ประเภทโครงการ

[ ] โครงการบริหารจัดการหน่วยงาน

[ ] โครงการสนับสนุนการจัดการศึกษา

[ X ] โครงการด้านบริการทางวิชาการ

[ ] โครงการวิจัยเพื่อสร้าง

[ X ] ด้านการศึกษา

[ ] สະสมองค์ความรู้ ด้านวิจัย

- ด้านเศรษฐกิจ
- ด้านสังคม
- ด้านสิ่งแวดล้อม
- นวัตกรรมและเทคโนโลยี
- ด้านศาสตร์พระราชา
- โครงการด้านทำนุบำรุงศิลปวัฒนธรรม
- โครงการ อื่นๆ.....
- ด้านวิจัย
- ด้านบริการวิชาการ
- ด้านการจัดการเรียนการสอน

3. หลักการและเหตุผล

คณะมนุษยศาสตร์และสังคมศาสตร์ มหาวิทยาลัยราชภัฏพระนครศรีอยุธยา เล็งเห็นในความสำเร็จของการให้บริการวิชาการโดยคำนึงถึงการมีศักยภาพที่เพียงพอของบุคลากรและทรัพยากรของคณะฯ จึงได้จัดโครงการบริการวิชาการให้แก่ชุมชน สังคม โดยคำนึงถึงความทันสมัย เหมาะสมและสอดคล้องกับบริบทตามความต้องการของชุมชนสังคมทั้งนี้เพื่อเป็นการเสริมสร้างความเข้มแข็งและความยั่งยืนของชุมชนสังคมและประเทศชาติโดยได้กำหนดแผนบริการวิชาการระบบและกลไกการบริการวิชาการเพื่อให้การดำเนินงานบริการวิชาการของหน่วยงานต่างๆ เป็นไปในทิศทางเดียวกันอย่างมีประสิทธิภาพสอดคล้องกับวิสัยทัศน์ พันธกิจ ยุทธศาสตร์ของคณะฯรวมทั้งจะทำให้การดำเนินงานด้านเอกสารในการให้บริการวิชาการดำเนินการอย่างเป็นระบบมากยิ่งขึ้น

4. วัตถุประสงค์

- 1) เพื่อจัดกิจกรรมบริการวิชาการที่สอดคล้องกับสภาพปัญหาและความต้องการของชุมชนและสังคม
- 2) เพื่อเป็นการบูรณาการเรียนการสอนกับการบริการวิชาการโดยเน้นให้นักศึกษาเข้าไปมีส่วนร่วมในการบริการวิชาการ

5. กลุ่มเป้าหมาย

ชุมชนและสังคม ในเขตพื้นที่จังหวัดพระนครศรีอยุธยาและอ่างทอง

6. วิธีการดำเนินงาน อบรม/อบรมเชิงปฏิบัติงาน/สัมมนา

7. ระยะเวลา วันที่ 01/10/2563 ถึง วันที่ 30/06/2564

8. พื้นที่ดำเนินการ/กลุ่มเป้าหมาย

9. งบประมาณโครงการ 502,300.00 บาท

แหล่งงบประมาณ 1, งบประมาณแผ่นดิน

10. ตัวชี้วัดของโครงการ

ตัวชี้วัด(Indicators)	หน่วยนับ	ค่าเป้าหมาย(Target)
เชิงปริมาณ		
1. จัดกิจกรรมบริการวิชาการเพื่อชุมชนและสังคม	กิจกรรม	18
เชิงคุณภาพ		
1. ผู้เข้าร่วมกิจกรรมมีความรู้เพิ่มขึ้น	ร้อยละ	85
เชิงเวลา		
1. ดำเนินกิจกรรมแล้วเสร็จตามระยะเวลาที่กำหนด	ร้อยละ	90
เชิงค่าใช้จ่าย		

1. ร้อยละของจำนวนค่าใช้จ่ายในโครงการที่สามารถเบิกจ่ายได้ตามระยะเวลาที่กำหนดไว้ในตารางการดำเนินงานของโครงการ	ร้อยละ	90
---	--------	----

## 11. การประเมินผล (evaluation)

### ผลผลิต (Output)

กลุ่มเป้าหมายในการจัดกิจกรรมบริการวิชาการมีความรู้เพิ่มมากขึ้น

### ผลกระทบ (Impact)

กลุ่มเป้าหมายในการจัดกิจกรรมบริการวิชาการได้รับการพัฒนา

### ผลลัพธ์ (Outcome)

กลุ่มเป้าหมายในการจัดกิจกรรมบริการวิชาการสามารถนำความรู้ที่ได้รับไปใช้ประโยชน์

## 12. แผนการดำเนินงานกิจกรรมย่อย

รหัส 12 หลัก	ชื่อกิจกรรมย่อย	หมวดรายจ่าย/รายละเอียด	จำนวนเงิน	แผนการปฏิบัติงาน			
				ไตรมาสที่ 1 (ต.ค.63-ธ.ค.63)	ไตรมาสที่ 2 (ม.ค.64-มิ.ค.64)	ไตรมาสที่ 3 (เม.ย.64-มิ.ย.64)	ไตรมาสที่ 4 (ก.ค.64-ก.ย.64)
103107020142	1. English Edutainment Day Camp ระยะเวลาดำเนินการ 1 เมย 64 - 30 มิย 64 สถานที่ดำเนินการ ภายนอกมหาวิทยาลัยราชภัฏพระนครศรีอยุธยา	ตอบแทน,ใช้สอย รายละเอียด : ตอบแทน,ใช้สอย รายละเอียด : ค่าตอบแทน 21600 บาท ค่าใช้จ่าย 8400 บาท ค่าอาหาร/อาหารว่าง/บำรุงรถ/เช่ารถ/เบี้ยเลี้ยง/พาหนะ/ค่าจ้าง รวมเป็นเงินทั้งสิ้น 30,000 บาท	30,000.00	0.00	0.00	30,000.00	0.00
103107020242	2. บริการวิชาการให้ความรู้ภาษาจีน ระยะเวลาดำเนินการ สถานที่ดำเนินการ ภายนอกมหาวิทยาลัยราชภัฏพระนครศรีอยุธยา	ตอบแทน,ใช้สอย,วัสดุ รายละเอียด : ตอบแทน,ใช้สอย,วัสดุ รายละเอียด : ค่าตอบแทน วิทยากร 18000 บาท ค่าใช้จ่าย เป็นเงิน 10000 บาท ค่าอาหาร/อาหารว่าง/บำรุงรถ/เช่ารถ/เบี้ยเลี้ยง/พาหนะ/ค่าจ้าง วัสดุ เป็นเงิน 2000 บาท รวมเป็นเงินทั้งสิ้น 30,000 บาท	30,000.00	30,000.00	0.00	0.00	0.00
103107020342	3. การใช้นวัตกรรมสื่อการสอนภาษาญี่ปุ่นเพื่อทำนุบำรุงศิลปวัฒนธรรมไทยสำหรับนักเรียนระดับมัธยมศึกษา ระยะเวลาดำเนินการ 1 ตค - 30 ธค 63 สถานที่ดำเนินการ ภายนอกมหาวิทยาลัยราชภัฏพระนครศรีอยุธยา	ตอบแทน,ใช้สอย รายละเอียด : ตอบแทน,ใช้สอย,วัสดุ รายละเอียด : ค่าตอบแทน วิทยากร เป็นเงิน 12000 บาท ค่าใช้จ่าย เป็นเงิน 16,000 บาท ค่าอาหาร/อาหารว่าง/บำรุงรถ/เช่ารถ/เบี้ยเลี้ยง/พาหนะ/ค่าจ้าง/วัสดุ รวมเป็นเงินทั้งสิ้น 28,000 บาท	28,000.00	28,000.00	0.00	0.00	0.00
103107020442	4. การบริหารจัดการเพื่อพัฒนาการท่องเที่ยวในชุมชน ระยะเวลาดำเนินการ 1 เมย 64 - 30 มิย 64 สถานที่ดำเนินการ ภายนอกมหาวิทยาลัยราชภัฏพระนครศรีอยุธยา	ตอบแทน,ใช้สอย,วัสดุ รายละเอียด : ตอบแทน,ใช้สอย,วัสดุ รายละเอียด : ค่าตอบแทน วิทยากร เป็นเงิน 7200 บาท ค่าใช้จ่าย เป็นเงิน 10150 บาท ค่าอาหาร/อาหารว่าง/บำรุงรถ/เช่ารถ/เบี้ยเลี้ยง/พาหนะ/ค่าจ้าง วัสดุ เป็นเงิน 12650 บาท รวมเป็นเงินทั้งสิ้น 30,000 บาท	30,000.00	0.00	0.00	30,000.00	0.00

รหัส 12 หลัก	ชื่อกิจกรรมย่อย	หมวดรายจ่าย/รายละเอียด	จำนวนเงิน	แผนการปฏิบัติงาน			
				ไตรมาสที่ 1 (ต.ค.63-ธ.ค.63)	ไตรมาสที่ 2 (ม.ค.64-มี.ค.64)	ไตรมาสที่ 3 (เม.ย.64-มิ.ย.64)	ไตรมาสที่ 4 (ก.ค.64-ก.ย.64)
103107020542	5. เผยแพร่ความรู้กฎหมายเบื้องต้นสำหรับนักเรียนมัธยมศึกษา ระยะเวลาดำเนินการ 1 มค 64 - 31 มีค 64 สถานที่ดำเนินการ ภายนอกมหาวิทยาลัยราชภัฏพระนครศรีอยุธยา	ตอบแทน,ใช้สอย รายละเอียด : ตอบแทน,ใช้สอย,วัสดุ รายละเอียด : ค่าตอบแทนวิทยากร เป็นเงิน 14400 บาท ค่าใช้สอย เป็นเงิน 15600 บาท ค่าอาหาร/อาหารว่าง/บำรุงรถ/เช่ารถ/เบี้ยเลี้ยง/พาหนะ/ค่าจ้าง/วัสดุ รวมเป็นเงินทั้งสิ้น 30,000 บาท	30,000.00	0.00	30,000.00	0.00	0.00
103107020642	6. อบรมเชิงปฏิบัติการประวัติศาสตร์ท้องถิ่นอยุธยา : วิถีวิทยาและการบูรณาการความรู้เพื่อการจัดการเรียนการสอน ระยะเวลาดำเนินการ 1 มค - 31 มีค 64 สถานที่ดำเนินการ ภายในและภายนอกมหาวิทยาลัยราชภัฏพระนครศรีอยุธยา	ตอบแทน,ใช้สอย รายละเอียด : ตอบแทน,ใช้สอย,วัสดุ รายละเอียด : ค่าตอบแทนวิทยากร เป็นเงิน 10800 บาท ค่าใช้สอย เป็นเงิน 19200 บาท ค่าอาหาร/อาหารว่าง/บำรุงรถ/เช่ารถ/เบี้ยเลี้ยง/พาหนะ/ค่าจ้าง/วัสดุ รวมเป็นเงินทั้งสิ้น 30,000 บาท	30,000.00	0.00	30,000.00	0.00	0.00
103107020742	7. อบรมเชิงปฏิบัติการอ่านและเขียนภาษาไทยเพื่อชุมชน ระยะเวลาดำเนินการ 1 มค - 31 มีค 64 สถานที่ดำเนินการ นอกมหาวิทยาลัยราชภัฏพระนครศรีอยุธยา	ตอบแทน,ใช้สอย,วัสดุ รายละเอียด : ตอบแทน,ใช้สอย,วัสดุ รายละเอียด : ค่าตอบแทนวิทยากร เป็นเงิน 21600 บาท ค่าใช้สอย เป็นเงิน 7200 บาท ค่าอาหาร/อาหารว่าง/บำรุงรถ/เช่ารถ/เบี้ยเลี้ยง/พาหนะ/ค่าจ้าง วัสดุ เป็นเงิน 1200 บาท รวมเป็นเงินทั้งสิ้น 30,000 บาท	30,000.00	0.00	30,000.00	0.00	0.00
103107020842	8. เยาวชนรุ่นใหม่พร้อมใจลดใช้พลาสติก ระยะเวลาดำเนินการ 1 มค - 31 มีค 64 สถานที่ดำเนินการ ภายนอกมหาวิทยาลัยราชภัฏพระนครศรีอยุธยา	ตอบแทน,ใช้สอย,วัสดุ รายละเอียด : ตอบแทน,ใช้สอย,วัสดุ รายละเอียด : ค่าตอบแทนวิทยากร เป็นเงิน 10800 บาท ค่าใช้สอย เป็นเงิน 5100 บาท ค่าอาหาร/อาหารว่าง/บำรุงรถ/เช่ารถ/เบี้ยเลี้ยง/พาหนะ/ค่าจ้าง วัสดุ เป็นเงิน 4100 บาท รวมเป็นเงินทั้งสิ้น 20,000 บาท	20,000.00	0.00	20,000.00	0.00	0.00
103107020942	9. การอบรมเชิงปฏิบัติการการพัฒนาห้องสมุดโรงเรียน ระยะเวลาดำเนินการ 1 มค - 31 มีค 64 สถานที่ดำเนินการ ภายนอกมหาวิทยาลัยราชภัฏพระนครศรีอยุธยา	ตอบแทน,ใช้สอย,วัสดุ รายละเอียด : ตอบแทน,ใช้สอย,วัสดุ รายละเอียด : ค่าตอบแทนวิทยากร เป็นเงิน 7200 บาท ค่าใช้สอย เป็นเงิน 5600 บาท ค่าอาหาร/อาหารว่าง/บำรุงรถ/เช่ารถ/เบี้ยเลี้ยง/พาหนะ/ค่าจ้าง วัสดุ เป็นเงิน 17200 บาท รวมเป็นเงินทั้งสิ้น 30,000 บาท	30,000.00	0.00	30,000.00	0.00	0.00

รหัส 12 หลัก	ชื่อกิจกรรมย่อย	หมวดรายจ่าย/รายละเอียด	จำนวนเงิน	แผนการปฏิบัติงาน			
				ไตรมาสที่ 1 (ต.ค.63-ธ.ค.63)	ไตรมาสที่ 2 (ม.ค.64-มิ.ค.64)	ไตรมาสที่ 3 (เม.ย.64-มิ.ย.64)	ไตรมาสที่ 4 (ก.ค.64-ก.ย.64)
103107021042	10. อบรมเชิงปฏิบัติการ สร้างสรรค์ผลงานวิชาการ “สื่อระบบออนไลน์ ดนตรี และนาฏศิลป์ ระยะเวลาดำเนินการ 1 มค - 31 มีค 64 สถานที่ดำเนินการ ภายนอกมหาวิทยาลัยราช ภัฏพระนครศรีอยุธยา	ตอบแทน,ใช้สอย รายละเอียด : ตอบแทน,ใช้สอย รายละเอียด : ค่าตอบแทน วิทยากร เป็นเงิน 16800 บาท ค่าใช้สอย เป็นเงิน 13200 บาท ค่าอาหาร/อาหารว่าง/บำรุงรถ/เช่า รถ/เบี้ยเลี้ยง/พาหนะ/ค่าจ้าง รวมเป็นเงินทั้งสิ้น 30,000 บาท	30,000.00	0.00	30,000.00	0.00	0.00
103107021142	11. คุณธรรมจริยธรรมกับคน รุ่นใหม่ ระยะเวลาดำเนินการ 1 เมย - 31 มีย 64 สถานที่ดำเนินการ ภายนอกมหาวิทยาลัยราช ภัฏพระนครศรีอยุธยา	ตอบแทน,ใช้สอย รายละเอียด : ตอบแทน,ใช้สอย ,วัสดุ รายละเอียด : ค่าตอบแทน วิทยากร เป็นเงิน 5400 บาท ค่าใช้สอย เป็นเงิน 8600 บาท ค่าอาหาร/อาหารว่าง/บำรุงรถ/เช่า รถ/เบี้ยเลี้ยง/พาหนะ/ค่าจ้าง/วัสดุ รวมเป็นเงินทั้งสิ้น 14,000 บาท	14,000.00	0.00	0.00	14,000.00	0.00
103107021242	12. การสร้างการมีส่วนร่วมใน การพัฒนาชุมชน ระยะเวลาดำเนินการ 1 มค - 31 มีค 64 สถานที่ดำเนินการ ภายนอกมหาวิทยาลัยราช ภัฏพระนครศรีอยุธยา	ตอบแทน,ใช้สอย รายละเอียด : ตอบแทน,ใช้สอย ,วัสดุ รายละเอียด : ค่าตอบแทน วิทยากร เป็นเงิน 10800 บาท ค่าใช้สอย เป็นเงิน 19200 บาท ค่าอาหาร/อาหารว่าง/บำรุงรถ/เช่า รถ/เบี้ยเลี้ยง/พาหนะ/ค่าจ้าง/วัสดุ รวมเป็นเงินทั้งสิ้น 30,000 บาท	30,000.00	0.00	30,000.00	0.00	0.00
103107021342	13. เยาวชนรู้เท่าทันสื่อ ระยะเวลาดำเนินการ 1 มค - 31 มีค 64 สถานที่ดำเนินการ ภายนอกมหาวิทยาลัยราช ภัฏพระนครศรีอยุธยา	ตอบแทน,ใช้สอย รายละเอียด : ตอบแทน,ใช้สอย ,วัสดุ รายละเอียด : ค่าตอบแทน วิทยากร เป็นเงิน 21600 บาท ค่าใช้สอย เป็นเงิน 8400 บาท ค่าอาหาร/อาหารว่าง/บำรุงรถ/เช่า รถ/เบี้ยเลี้ยง/พาหนะ/ค่าจ้าง/วัสดุ รวมเป็นเงินทั้งสิ้น 30,000 บาท	30,000.00	0.00	30,000.00	0.00	0.00
103107021442	14. ผลิตภัณฑ์รูปแบบใหม่ สร้างสรรค์ได้ด้วยวิเศษ “ผักตบชวา” ระยะเวลาดำเนินการ 1 เมย - 31 มีย 64 สถานที่ดำเนินการ ภายนอกมหาวิทยาลัยราช ภัฏพระนครศรีอยุธยา	ตอบแทน,ใช้สอย รายละเอียด : ตอบแทน,ใช้สอย ,วัสดุ รายละเอียด : ค่าตอบแทน วิทยากร เป็นเงิน 7200 บาท ค่าใช้สอย เป็นเงิน 22800 บาท ค่าอาหาร/อาหารว่าง/บำรุงรถ/เช่า รถ/เบี้ยเลี้ยง/พาหนะ/ค่าจ้าง/วัสดุ รวมเป็นเงินทั้งสิ้น 30,000 บาท	30,000.00	0.00	0.00	30,000.00	0.00
103107021542	15. การพัฒนาศักยภาพ ทางด้านศิลปะการแสดงใน ท้องถิ่น“การอบรมเชิง ปฏิบัติการ เพื่อสร้างความรู้ใน การสร้างสรรค์ผลงานทางด้าน ศิลปะการแสดง แบบราช สำนักอยุธยา” ระยะเวลาดำเนินการ 1 มค - 31 มีค 64 สถานที่ดำเนินการ ภายนอกมหาวิทยาลัยราช ภัฏพระนครศรีอยุธยา	ตอบแทน,ใช้สอย รายละเอียด : ตอบแทน,ใช้สอย ,วัสดุ รายละเอียด : ค่าตอบแทน วิทยากร เป็นเงิน 18000 บาท ค่าใช้สอย เป็นเงิน 12000 บาท ค่าอาหาร/อาหารว่าง/บำรุงรถ/เช่า รถ/เบี้ยเลี้ยง/พาหนะ/ค่าจ้าง/วัสดุ รวมเป็นเงินทั้งสิ้น 30,000 บาท	30,000.00	0.00	30,000.00	0.00	0.00



รหัส 12 หลัก	ชื่อกิจกรรมย่อย	หมวดรายจ่าย/รายละเอียด	จำนวนเงิน	แผนการปฏิบัติงาน			
				ไตรมาสที่ 1 (ต.ค.63-ธ.ค.63)	ไตรมาสที่ 2 (ม.ค.64-มี.ค.64)	ไตรมาสที่ 3 (เม.ย.64-มิ.ย.64)	ไตรมาสที่ 4 (ก.ค.64-ก.ย.64)
103107021642	16. การพัฒนาศักยภาพดนตรีไทยในท้องถิ่น “การอบรมปฏิบัติการผลงานสร้างสรรค์ทางดนตรีไทยในรูปแบบอยุธยา” ระยะเวลาดำเนินการ 1 มค - 31 มีค 64 สถานที่ดำเนินการ ภายนอกมหาวิทยาลัยราชภัฏพระนครศรีอยุธยา	ตอบแทน,ใช้สอย รายละเอียด : ตอบแทน,ใช้สอย ,วัสดุ รายละเอียด : ค่าตอบแทนวิทยากร เป็นเงิน 18000 บาท ค่าใช้สอย เป็นเงิน 12000 บาท ค่าอาหาร/อาหารว่าง/บำรุงรถ/เช่ารถ/เบี้ยเลี้ยง/พาหนะ/ค่าจ้าง/วัสดุ รวมเป็นเงินทั้งสิ้น 30000 บาท	30,000.00	0.00	30,000.00	0.00	0.00
103107021742	17. เสริมพลังชุมชนด้วยกระบวนการมีส่วนร่วมทำแผนที่เดินดินชุมชนกลุ่มชาติพันธุ์มอญบางปะอิน ระยะเวลาดำเนินการ 1 เมย - 30 มิย 64 สถานที่ดำเนินการ ภายนอกมหาวิทยาลัยราชภัฏพระนครศรีอยุธยา	ตอบแทน,ใช้สอย รายละเอียด : ตอบแทน,ใช้สอย ,วัสดุ รายละเอียด : ค่าตอบแทนวิทยากร เป็นเงิน 12000 บาท ค่าใช้สอย เป็นเงิน 18000 บาท ค่าอาหาร/อาหารว่าง/บำรุงรถ/เช่ารถ/เบี้ยเลี้ยง/พาหนะ/ค่าจ้าง/วัสดุ รวมเป็นเงินทั้งสิ้น 30,000 บาท	30,000.00	0.00	0.00	30,000.00	0.00
103107021842	18. บริการวิชาการ : สหวิทยาการเพื่อการพัฒนา ระยะเวลาดำเนินการ 1 เมย - 30 มิย 64 สถานที่ดำเนินการ ภายนอกมหาวิทยาลัยราชภัฏพระนครศรีอยุธยา	ตอบแทน,ใช้สอย รายละเอียด : ตอบแทน,ใช้สอย ,วัสดุ รายละเอียด : ค่าตอบแทนวิทยากร เป็นเงิน 9000 บาท ค่าใช้สอย เป็นเงิน 11300 บาท ค่าอาหาร/อาหารว่าง/บำรุงรถ/เช่ารถ/เบี้ยเลี้ยง/พาหนะ/ค่าจ้าง/วัสดุ รวมเป็นเงินทั้งสิ้น 20,300 บาท	20,300.00	0.00	0.00	20,300.00	0.00
	รวม		502,300				

### 13. ตัวชี้วัดความสำเร็จของกิจกรรมย่อย

กิจกรรมย่อย	ตัวชี้วัด(Indicators)	หน่วยนับ	ค่าเป้าหมาย(Target)			
			ปี 2563		ปี 2564	
			ไตรมาส 1 (ต.ค.63-ธ.ค.63)	ไตรมาส 2 (ม.ค.6-มี.ค.64)	ไตรมาส 3 (เม.ย.64 มิ.ย.64)	ไตรมาส 4 (ก.ค.64-ก.ย.64)
1. English Edutainment Day Camp	ตัวชี้วัดเชิงปริมาณ : จำนวนผู้เข้าร่วมกิจกรรม	คน	0.00	0.00	80.00	0.00
	ตัวชี้วัดเชิงคุณภาพ : ผู้เข้าร่วมกิจกรรมมีความรู้เพิ่มขึ้น	ร้อยละ	0.00	0.00	85.00	0.00
2. บริการวิชาการให้ความรู้ภาษาจีน	ตัวชี้วัดเชิงปริมาณ : จำนวนผู้เข้าร่วมกิจกรรม	คน	40.00	0.00	0.00	0.00
	ตัวชี้วัดเชิงคุณภาพ : ผู้เข้าร่วมกิจกรรมมีความรู้เพิ่มขึ้น	ร้อยละ	85.00	0.00	0.00	0.00
3. การใช้นวัตกรรมสื่อการสอนภาษาญี่ปุ่นเพื่อทำนุบำรุงศิลปวัฒนธรรมไทยสำหรับนักเรียนระดับมัธยมศึกษา	ตัวชี้วัดเชิงปริมาณ : จำนวนผู้เข้าร่วมกิจกรรม	คน	60.00	0.00	0.00	0.00
	ตัวชี้วัดเชิงคุณภาพ : ผู้เข้าร่วมกิจกรรมมีความรู้เพิ่มขึ้น	ร้อยละ	85.00	0.00	0.00	0.00
4. การบริหารจัดการเพื่อพัฒนาการท่องเที่ยวในชุมชน	ตัวชี้วัดเชิงปริมาณ : จำนวนผู้เข้าร่วมกิจกรรม	คน	0.00	0.00	40.00	0.00
	ตัวชี้วัดเชิงคุณภาพ : ผู้เข้าร่วมกิจกรรมมีความรู้เพิ่มขึ้น	ร้อยละ	0.00	0.00	85.00	0.00
5. เผยแพร่ความรู้กฎหมายเบื้องต้นสำหรับนักเรียนมัธยมศึกษา	ตัวชี้วัดเชิงปริมาณ : จำนวนผู้เข้าร่วมกิจกรรม	คน	0.00	0.00	0.00	0.00
	ตัวชี้วัดเชิงคุณภาพ : ผู้เข้าร่วม	ร้อยละ	0.00	0.00	0.00	0.00

กิจกรรมย่อย	ตัวชี้วัด(Indicators)	หน่วยนับ	ค่าเป้าหมาย(Target)			
			ปี 2563	ปี 2564		
			ไตรมาส 1 (ต.ค.63-ธ.ค.63)	ไตรมาส 2 (ม.ค.6-มิ.ค.64)	ไตรมาส 3 (เม.ย.64 มิ.ย.64)	ไตรมาส 4 (ก.ค.64-ก.ย.64)
	กิจกรรมมีความรู้เพิ่มขึ้น					
6. อบรมเชิงปฏิบัติการประวัติศาสตร์ท้องถิ่นอยุธยา : วิทยาลัยและการบูรณาการความรู้เพื่อการจัดการเรียนการสอน	ตัวชี้วัดเชิงปริมาณ : จำนวนผู้เข้าร่วมกิจกรรม	คน	0.00	80.00	0.00	0.00
	ตัวชี้วัดเชิงคุณภาพ : ผู้เข้าร่วมกิจกรรมมีความรู้เพิ่มขึ้น	ร้อยละ	0.00	85.00	0.00	0.00
7. อบรมเชิงปฏิบัติการอ่านและเขียนภาษาไทยเพื่อชุมชน	ตัวชี้วัดเชิงปริมาณ : จำนวนผู้เข้าร่วมกิจกรรม	คน	0.00	120.00	0.00	0.00
	ตัวชี้วัดเชิงคุณภาพ : ผู้เข้าร่วมกิจกรรมมีความรู้เพิ่มขึ้น	ร้อยละ	0.00	85.00	0.00	0.00
8. เยาวชนรุ่นใหม่พร้อมใจลดใช้พลาสติก	ตัวชี้วัดเชิงปริมาณ : จำนวนผู้เข้าร่วมกิจกรรม	คน	0.00	30.00	0.00	0.00
	ตัวชี้วัดเชิงคุณภาพ : ผู้เข้าร่วมกิจกรรมมีความรู้เพิ่มขึ้น	ร้อยละ	0.00	85.00	0.00	0.00
9. การอบรมเชิงปฏิบัติการการพัฒนาห้องสมุดโรงเรียน	ตัวชี้วัดเชิงปริมาณ : จำนวนผู้เข้าร่วมกิจกรรม	คน	0.00	30.00	0.00	0.00
	ตัวชี้วัดเชิงคุณภาพ : ผู้เข้าร่วมกิจกรรมมีความรู้เพิ่มขึ้น	ร้อยละ	0.00	85.00	0.00	0.00
10. อบรมเชิงปฏิบัติการสร้างสรรค์ผลงานวิชาการ “สื่อระบบออนไลน์ ดนตรีและนาฏศิลป์	ตัวชี้วัดเชิงปริมาณ : จำนวนผู้เข้าร่วมกิจกรรม	คน	0.00	60.00	0.00	0.00
	ตัวชี้วัดเชิงคุณภาพ : ผู้เข้าร่วมกิจกรรมมีความรู้เพิ่มขึ้น	ร้อยละ	0.00	85.00	0.00	0.00
11. คุณธรรมจริยธรรมกับคนรุ่นใหม่	ตัวชี้วัดเชิงปริมาณ : จำนวนผู้เข้าร่วมกิจกรรม	คน	0.00	0.00	40.00	0.00
	ตัวชี้วัดเชิงคุณภาพ : ผู้เข้าร่วมกิจกรรมมีความรู้เพิ่มขึ้น	ร้อยละ	0.00	0.00	85.00	0.00
12. การสร้างการมีส่วนร่วมในการพัฒนาชุมชน	ตัวชี้วัดเชิงปริมาณ : จำนวนผู้เข้าร่วมกิจกรรม	คน	0.00	45.00	0.00	0.00
	ตัวชี้วัดเชิงคุณภาพ : ผู้เข้าร่วมกิจกรรมมีความรู้เพิ่มขึ้น	ร้อยละ	0.00	85.00	0.00	0.00
13. เยาวชนรู้เท่าทันสื่อ	ตัวชี้วัดเชิงปริมาณ : จำนวนผู้เข้าร่วมกิจกรรม	คน	0.00	60.00	0.00	0.00
	ตัวชี้วัดเชิงคุณภาพ : ผู้เข้าร่วมกิจกรรมมีความรู้เพิ่มขึ้น	ร้อยละ	0.00	85.00	0.00	0.00
14. ผลิตภัณฑ์รูปแบบใหม่สร้างสรรค์ได้ด้วยวัยพีช “ผักตบชวา”	ตัวชี้วัดเชิงปริมาณ : จำนวนผู้เข้าร่วมกิจกรรม	คน	0.00	0.00	40.00	0.00
	ตัวชี้วัดเชิงคุณภาพ : ผู้เข้าร่วมกิจกรรมมีความรู้เพิ่มขึ้น	ร้อยละ	0.00	0.00	85.00	0.00
15. การพัฒนาศักยภาพทางด้านศิลปะการแสดงในท้องถิ่น“การอบรมเชิงปฏิบัติการ เพื่อสร้างความรู้ในการสร้างสรรค์ผลงานทางด้านศิลปะการแสดงแบบราชสำนักอยุธยา”	ตัวชี้วัดเชิงปริมาณ : จำนวนผู้เข้าร่วมกิจกรรม	คน	0.00	50.00	0.00	0.00
	ตัวชี้วัดเชิงคุณภาพ : ผู้เข้าร่วมกิจกรรมมีความรู้เพิ่มขึ้น	ร้อยละ	0.00	85.00	0.00	0.00
16. การพัฒนาศักยภาพดนตรีไทยในท้องถิ่น “การอบรมปฏิบัติการผลงานสร้างสรรค์ทางดนตรีไทยในรูปแบบอยุธยา”	ตัวชี้วัดเชิงปริมาณ : จำนวนผู้เข้าร่วมกิจกรรม	คน	0.00	50.00	0.00	0.00
	ตัวชี้วัดเชิงคุณภาพ : ผู้เข้าร่วมกิจกรรมมีความรู้เพิ่มขึ้น	ร้อยละ	0.00	85.00	0.00	0.00
17. เสริมพลังชุมชนด้วยกระบวนการมีส่วนร่วมทำแผนที่ดินดินชุมชนกลุ่มชาติพันธุ์มอญบางปะอิน	ตัวชี้วัดเชิงปริมาณ : จำนวนผู้เข้าร่วมกิจกรรม	คน	0.00	0.00	40.00	0.00
	ตัวชี้วัดเชิงคุณภาพ : ผู้เข้าร่วม	ร้อยละ	0.00	0.00	85.00	0.00

กิจกรรมย่อย	ตัวชี้วัด(Indicators)	หน่วยนับ	ค่าเป้าหมาย(Target)			
			ปี 2563	ปี 2564		
			ไตรมาส 1 (ต.ค.63-ธ.ค.63)	ไตรมาส 2 (ม.ค.6-มี.ค.64)	ไตรมาส 3 (เม.ย.64 มิ.ย.64)	ไตรมาส 4 (ก.ค.64-ก.ย.64)
18. บริการวิชาการ : สหวิทยาการเพื่อ การพัฒนา	กิจกรรมมีความรู้เพิ่มขึ้น ตัวชี้วัดเชิงปริมาณ : จำนวน ผู้เข้าร่วมกิจกรรม	คน	0.00	0.00	40.00	0.00
	ตัวชี้วัดเชิงคุณภาพ : ผู้เข้าร่วม กิจกรรมมีความรู้เพิ่มขึ้น	ร้อยละ	0.00	0.00	85.00	0.00

14. สาเหตุหรือปัจจัยความเสี่ยงที่อาจเกิดขึ้นในการดำเนินโครงการ / กิจกรรม

สาเหตุหรือปัจจัยความเสี่ยง	แนวทางแก้ไข/ป้องกันความเสี่ยง

15. ผู้รับผิดชอบโครงการ ผู้ช่วยศาสตราจารย์ ดร.จริยาภรณ์ รุจิโมระ



โครงการตามแผนปฏิบัติการ ประจำปีงบประมาณ พ.ศ.2564  
มหาวิทยาลัยราชภัฏพระนครศรีอยุธยา

1. หน่วยงานหลัก คณะครุศาสตร์ หน่วยงานรอง คณะครุศาสตร์
2. ชื่อโครงการ บูรณาการเรียนการสอนกับการบริการวิชาการ งานวิจัยของคณะครุศาสตร์  
รหัสโครงการ 6401000006

ความสอดคล้องของโครงการ

**ยุทธศาสตร์ชาติ ระยะ 20 ปี (พ.ศ.2560 – 2579)**

ยุทธศาสตร์ที่ : ยุทธศาสตร์ที่ 3 ด้านการพัฒนาและเสริมสร้างศักยภาพทรัพยากรมนุษย์

**แผนแม่บทภายใต้ยุทธศาสตร์ชาติ ระยะ 20 ปี (พ.ศ.2560 – 2579)**

ประเด็นที่ : ประเด็นที่ 11 ด้านการพัฒนาศักยภาพคนตลอดช่วงชีวิต

แผนการปฏิรูปประเทศ : ด้านที่ 12 ด้านการศึกษา

**แผนพัฒนาเศรษฐกิจและสังคมแห่งชาติ ฉบับที่ 12**

ยุทธศาสตร์ที่ : ยุทธศาสตร์ที่ 1 การเสริมสร้างและพัฒนาศักยภาพทุนมนุษย์

**แผนปฏิบัติการระยะ 3 ปี (พ.ศ.2563-2565) ของมหาวิทยาลัยราชภัฏพระนครศรีอยุธยา**

กลยุทธ์ที่ : กลยุทธ์ที่ 3 การยกระดับคุณภาพการศึกษา การวิจัยและนวัตกรรม

แนวทางการพัฒนาที่ : 3.1 การพัฒนางานวิจัยและบูรณาการองค์ความรู้สู่นวัตกรรมราชภัฏเพื่อการพัฒนาเชิงพื้นที่

เป้าหมายที่ : 3.3 มีความเป็นเลิศในการสร้างความมั่นคงให้กับประเทศด้วยการบูรณาการองค์ความรู้สู่การพัฒนา งานวิจัยและนวัตกรรม

**แผนปฏิบัติการประจำปีงบประมาณ พ.ศ. 2564 มหาวิทยาลัยราชภัฏพระนครศรีอยุธยา**

ชื่อโครงการหลัก : 64303 โครงการพัฒนางานวิจัยและบูรณาการองค์ความรู้สู่นวัตกรรมราชภัฏ

ผลผลิต/โครงการ : P301 โครงการยุทธศาสตร์มหาวิทยาลัยราชภัฏเพื่อการพัฒนาท้องถิ่น

แผนงาน : P3 แผนงานยุทธศาสตร์เสริมสร้างพลังทางสังคม

ตัวชี้วัดที่ : OKRs 301 อันดับมหาวิทยาลัยในกลุ่มมหาวิทยาลัยเชิงพื้นที่ (Top 15)

ตัวชี้วัดสำนักงบประมาณ :

ประเภทโครงการ

[ ] โครงการบริหารจัดการหน่วยงาน

[ ] โครงการสนับสนุนการจัดการศึกษา

[ ] โครงการด้านบริการทางวิชาการ

[ X ] โครงการวิจัยเพื่อสร้าง

- |   |   |
|---|---|
| <input type="checkbox"/> ด้านการศึกษา                     | <input checked="" type="checkbox"/> สะสมองค์ความรู้ ด้านวิจัย |
| <input type="checkbox"/> ด้านเศรษฐกิจ                     | <input type="checkbox"/> ด้านบริการวิชาการ                    |
| <input type="checkbox"/> ด้านสังคม                        | <input type="checkbox"/> ด้านการจัดการเรียนการสอน             |
| <input type="checkbox"/> ด้านสิ่งแวดล้อม                  |   |
| <input type="checkbox"/> นวัตกรรมและเทคโนโลยี             |   |
| <input type="checkbox"/> ด้านศาสตร์พระราชา                |   |
| <input type="checkbox"/> โครงการด้านทำนุบำรุงศิลปวัฒนธรรม | <input type="checkbox"/> โครงการ อื่นๆ.....                   |
| <input type="checkbox"/> ด้านวิจัย                        |   |
| <input type="checkbox"/> ด้านบริการวิชาการ                |   |
| <input type="checkbox"/> ด้านการจัดการเรียนการสอน         |   |

### 3. หลักการและเหตุผล

คณะครุศาสตร์ มหาวิทยาลัยราชภัฏพระนครศรีอยุธยา เป็นสถาบันอุดมศึกษาเพื่อการพัฒนาท้องถิ่น มีภารกิจหลัก คือ การผลิตและพัฒนาบัณฑิตให้มีคุณภาพ มีการฝึกค้น ส่งเสริม และสนับสนุนให้เกิดผลที่เป็นรูปธรรมในการพัฒนาไปสู่เป้าหมายในการยกระดับการศึกษาขั้นพื้นฐานให้เกิดการพัฒนา รูปแบบการจัดการเรียนการสอนที่มีประสิทธิภาพและให้ความสำคัญกับการส่งเสริมการเรียนรู้ภูมิปัญญาท้องถิ่น การดำเนินงานโครงการพัฒนาคุณภาพการศึกษาและการพัฒนาท้องถิ่น จึงเป็นโครงการที่มุ่งเน้นนำนวัตกรรมทางการศึกษา ทรัพยากร ตลอดจนความรู้ความเชี่ยวชาญทางวิชาการของบุคลากร และเทคโนโลยีจากสถาบันไปช่วยพัฒนาคุณภาพการศึกษาให้กับโรงเรียนที่เปิดสอนระดับการศึกษาขั้นพื้นฐาน นอกจากนี้ ภายใต้แผนงานโครงการยุทธศาสตร์ มหาวิทยาลัยราชภัฏเพื่อการพัฒนาท้องถิ่น ประจำปีงบประมาณ พ.ศ. 2564 (งบแผ่นดิน) ยุทธศาสตร์ที่ 3 ยกระดับคุณภาพการศึกษา การวิจัยและนวัตกรรม ได้แก่โครงการบูรณาการการเรียนการสอนกับการบริการงานวิจัย ดังนั้น คณะครุศาสตร์ จึงได้ดำเนินการจัดกิจกรรมโครงการบูรณาการการเรียนการสอนกับการบริการวิชาการ งานวิจัย ในมิติด้านสิ่งแวดล้อม ด้านตามศาสตร์พระราชา และน

### 4. วัตถุประสงค์

- 4.1 เพื่อพัฒนาหลักสูตรที่มีการบูรณาการเรียนการสอนกับการบริการวิชาการ งานวิจัย
- 4.2 เพื่อพัฒนาเครือข่ายการเรียนรู้ห้องเรียนในลักษณะโรงเรียน แหล่งเรียนรู้และชุมชนที่มีประสิทธิภาพ
- 4.3 เพื่อพัฒนาผลงานวิจัย การบริการวิชาการที่สามารถนำไปใช้ประโยชน์ต่อยอดได้อย่างเป็นรูปธรรมในการจัดการ

### 5. กลุ่มเป้าหมาย

- 1) นักศึกษา คณะครุศาสตร์ มหาวิทยาลัยราชภัฏพระนครศรีอยุธยา
- 2) ครู และบุคลากรทางการศึกษา
- 3) เด็ก เยาวชนและประชาชนในจังหวัดพระนครศรีอยุธยาและจังหวัดอ่างทอง

### 6. วิธีการดำเนินงาน

- 6.1 ปรับปรุงหลักสูตรและจัดการเรียนการสอนให้บูรณาการกับการบริการวิชาการ งานวิจัย
- 6.2 จัดการเรียนการสอนให้นักศึกษามีส่วนร่วมในการบริการวิชาการพัฒนาท้องถิ่น

6.3 บูรณาการงานวิจัย งานบริการวิชาการกับการเรียนการสอน

6.4 ขั้นตอนการดำเนินงานกิจกรรมโครงการ

6.4.1 ขั้นเตรียมการ : วางแผนการดำเนินงาน (Plan)

(1) ขออนุมัติดำเนินการตามโครงการ

(2) ประชุมผู้เกี่ยวข้อง

(3) วางแผนกิจกรรมในโครงการ

6.4.2 ขั้นดำเนินการ : ลงมือปฏิบัติ (Do)

กิจกรรมที่ 1 กิจกรรมทางกายเพื่อสุขภาพสำหรับบุคลากรทางการศึกษา

กิจกรรมที่ 2 การพัฒนาทักษะการเขียนเชิงวิชาการเพื่อทำเพิ่มสะสมผลงาน

ภาษาอังกฤษ

กิจกรรมที่ 3 การถอดบทเรียนโครงการอาชีพภูมิปัญญาท้องถิ่นสู่การพัฒนาชุมชนอย่างยั่งยืน

กิจกรรมที่ 4 การให้ความรู้ผู้ประกอบการเพื่อพัฒนาเด็กปฐมวัย

กิจกรรมที่ 5 การพัฒนาการเรียนรู้วิทยาการคำนวณโดยใช้กิจกรรมเกมการศึกษา

กิจกรรมที่ 6 การส่งเสริมความพอเพียงตามศาสตร์พระราชา

กิจกรรมที่ 7 การพัฒนาทักษะวรรณคดีไทยโดยใช้ฐานการเรียนรู้

กิจกรรมที่ 8 สะเต็มศึกษา เพื่อการพัฒนาการคิดเชิงวิทยาศาสตร์

กิจกรรมที่ 9 การส่งเสริมพัฒนาการเด็กก้อทิสติก

กิจกรรมที่ 10 อบรมเชิงปฏิบัติการ เรื่อง การวิเคราะห์สถิติสำหรับงานวิจัยสาขาวิชา

คณิตศาสตร์โดยใช้สื่อเทคโนโลยี

7. ระยะเวลา วันที่ 01/10/2563 ถึง วันที่ 30/09/2564

8. พื้นที่ดำเนินการ/กลุ่มเป้าหมาย

9. งบประมาณโครงการ 300,000.00 บาท

แหล่งงบประมาณ 1, งบประมาณแผ่นดิน

10. ตัวชี้วัดของโครงการ

ตัวชี้วัด(Indicators)	หน่วยนับ	ค่าเป้าหมาย(Target)
เชิงปริมาณ		
1. ครู บุคลากรทางการศึกษา นักศึกษา และเด็กได้รับการพัฒนาความรู้ทักษะ	ร้อยละ	85
2. ความพึงพอใจของผู้เข้าร่วมกิจกรรม	ร้อยละ	85
เชิงคุณภาพ		
1. มีผลงานวิจัย การบริการวิชาการที่สามารถนำไปใช้ประโยชน์ต่อยอดได้อย่างเป็นรูปธรรมในการจัดการเรียนการสอน	ร้อยละ	85
เชิงเวลา		
1. กิจกรรมที่สามารถดำเนินการได้ตรงตามไตรมาส	ร้อยละ	90
เชิงค่าใช้จ่าย		
1. ผลการใช้จ่ายงบประมาณ	ร้อยละ	85

11. การประเมินผล (evaluation)

ผลผลิต (Output)

มีหลักสูตรที่มีการบูรณาการเรียนการสอนกับการบริการวิชาการ งานวิจัย

ผลกระทบ (Impact)

บุคลากรมีความพึงพอใจทางด้านการจัดการเรียนการสอน

## ผลลัพธ์ (Outcome)

1. เกณฑ์ประกันคุณภาพผ่านตามเกณฑ์
2. การจัดการศึกษามีประสิทธิภาพเป็นที่ยอมรับ

### 12. แผนการดำเนินงานกิจกรรมย่อย

รหัส 12 หลัก	ชื่อกิจกรรมย่อย	หมวดรายจ่าย/รายละเอียด	จำนวนเงิน	แผนการปฏิบัติงาน			
				ไตรมาสที่ 1 (ต.ค.63-ธ.ค.63)	ไตรมาสที่ 2 (ม.ค.64-มิ.ค.64)	ไตรมาสที่ 3 (เม.ย.64-มิ.ย.64)	ไตรมาสที่ 4 (ก.ค.64-ก.ย.64)
103107010142	1. อบรมเชิงปฏิบัติการ เรื่อง กิจกรรมทางกายเพื่อสุขภาพสำหรับบุคลากรทางการศึกษา  ระยะเวลาดำเนินการ 01/10/2563-30/09/2564  สถานที่ดำเนินการ มหาวิทยาลัยราชภัฏพระนครศรีอยุธยา	ตอบแทน,ใช้สอย,วัสดุ รายละเอียด : ตอบแทน,ใช้สอย,วัสดุ รายละเอียด : ตอบแทน,ใช้สอย,วัสดุ 1. ค่าวิทยากร 14,400 บาท -ค่าวิทยากร 4 คน* 600 บาท* 6 ชม. = 14,400 บาท 2. ค่าใช้สอย 7,200 บาท - ค่าอาหารกลางวัน 60 คน*50บาท = 3000 บาท - ค่าอาหารว่าง 60 คน *35 บาท * 2 มื้อ = 4,200 3. ค่าวัสดุ 8,400 บาท ค่าถ่าย 4,000 บาท ค่าวัสดุ 4,400 บาท รวมเป็นเงินทั้งสิ้น 30,000 บาท	30,000.00	0.00	30,000.00	0.00	0.00
103107010242	2. ค่ายพัฒนาทักษะการเขียนเชิงวิชาการเพื่อการทำแฟ้มสะสมผลงานภาษาอังกฤษ  ระยะเวลาดำเนินการ 01/10/2563-30/09/2564  สถานที่ดำเนินการ โรงเรียนป่าโมกษิตวิทยาคม อ.ป่าโมก จ.อ่างทอง	ตอบแทน,ใช้สอย,วัสดุ รายละเอียด : ตอบแทน,ใช้สอย,วัสดุ รายละเอียด : ตอบแทน,ใช้สอย,วัสดุ 1. ค่าวิทยากร 3คน*600*6ชม. 10,800 บาท 2. ค่าใช้สอย 9,900 บาท ค่าอาหารกลางวัน 70*50คน*1มื้อ = 3,500 บาท ค่าอาหารว่าง 70*35คน*2มื้อ = 4,900 บาท 3. ค่าใช้สอยน้ำมัน+ค่าเสื่อมรถ 1,500 บาท 4 ค่าวัสดุ 9,300 บาท รวมเป็นเงินทั้งสิ้น 30,000 บาท	30,000.00	0.00	30,000.00	0.00	0.00
103107010342	3. อบรมเชิงปฏิบัติการ เรื่อง ถอดบทเรียน โครงการอาชีพภูมิปัญญาท้องถิ่นสู่การพัฒนาชุมชนอย่างยั่งยืน  ระยะเวลาดำเนินการ 01/10/2563-30/09/2564  สถานที่ดำเนินการ มหาวิทยาลัยราชภัฏพระนครศรีอยุธยา	ตอบแทน,ใช้สอย,วัสดุ รายละเอียด : ตอบแทน,ใช้สอย,วัสดุ รายละเอียด : 1. ค่าวิทยากร 7,200 บาท 1 คน*600 บาท*6 ชม.*2 วัน = 7,200 บาท 2. ค่าใช้สอย 14,880 บาท - ค่าอาหารว่างและเครื่องดื่ม 62 คน* 35 บาท* 4 มื้อ = 8,680 บาท - ค่าอาหารกลางวัน 62 คน* 50 บาท* 2 มื้อ* = 6,200 บาท 3. ค่าวัสดุ 7,920 บาท รวมเป็นเงินทั้งสิ้น 30000 บาท	30,000.00	30,000.00	0.00	0.00	0.00

รหัส 12 หลัก	ชื่อกิจกรรมย่อย	หมวดรายจ่าย/รายละเอียด	จำนวนเงิน	แผนการปฏิบัติงาน			
				ไตรมาสที่ 1 (ต.ค.63-ธ.ค.63)	ไตรมาสที่ 2 (ม.ค.64-มิ.ค.64)	ไตรมาสที่ 3 (เม.ย.64-มิ.ย.64)	ไตรมาสที่ 4 (ก.ค.64-ก.ย.64)
103107010442	4. อบรมเชิงปฏิบัติการ เรื่อง "การให้ความรู้ ผู้ปกครองเพื่อพัฒนาเด็กปฐมวัย"  ระยะเวลาดำเนินการ 01/10/2563- 30/09/2564  สถานที่ดำเนินการ มหาวิทยาลัยราชภัฏ พระนครศรีอยุธยา	ตอบแทน,ใช้สอย,วัสดุ รายละเอียด : ตอบแทน,ใช้สอย, วัสดุ รายละเอียด : 1. ค่าวิทยากร 14,400 บาท - ค่าวิทยากร 2 คน* 600 บาท* 12 ชม. = 14,400 บาท 2. ค่าใช้สอย 14,400 บาท - ค่าอาหารกลางวัน 60 คน* 50 บาท* 2 มื้อ* = 6,000 บาท - ค่าอาหารว่าง 60 คน* 35 บาท* 4 มื้อ* = 8,400 บาท 3. ค่าวัสดุ 1,200 บาท - ค่าวัสดุ 1,200 บาท รวมเป็นเงินทั้งสิ้น 30,000 บาท	30,000.00	30,000.00	0.00	0.00	0.00
103107010542	5. อบรมเชิงปฏิบัติการ เรื่อง การพัฒนาการเรียนรู้อาจารย์วิทยากรจำนวนโดยใช้กิจกรรมเกมการศึกษา  ระยะเวลาดำเนินการ 01/10/2563- 30/09/2564  สถานที่ดำเนินการ มหาวิทยาลัยราชภัฏ พระนครศรีอยุธยา	ตอบแทน,ใช้สอย,วัสดุ รายละเอียด : ตอบแทน,ใช้สอย,วัสดุ 1. ค่าวิทยากร 10,800 บาท - ค่าวิทยากร 3 คน* 600 บาท* 6 ชม. = 10,800 บาท 2. ค่าใช้สอย 12,100 บาท - ค่าอาหารว่างและเครื่องดื่ม 80 คน* 35 บาท* 2 มื้อ = 5,600 บาท - ค่าอาหารกลางวัน 80 คน* 50 บาท* 1 มื้อ* = 4,000 บาท ค่าเช่ารถ 2,500 บาท 3. ค่าวัสดุ 7,100 บาท รวมเป็นเงินทั้งสิ้น 30,000 บาท	30,000.00	0.00	30,000.00	0.00	0.00
103107010642	6. ค่ายส่งเสริมความพอเพียงตามศาสตร์พระราชา  ระยะเวลาดำเนินการ 01/10/2563- 30/09/2564  สถานที่ดำเนินการ มหาวิทยาลัยราชภัฏ พระนครศรีอยุธยา	ตอบแทน,ใช้สอย,วัสดุ รายละเอียด : ตอบแทน,ใช้สอย, วัสดุ รายละเอียด : 1. ค่าวิทยากร 10,800 บาท 2. ค่าใช้สอย 10,900 บาท 3. ค่าวัสดุ 8,300 บาท รวมเป็นเงินทั้งสิ้น 30,000 บาท	30,000.00	30,000.00	0.00	0.00	0.00
103107010742	7. ค่ายพัฒนาทักษะวรรณคดีไทยโดยใช้ฐานการเรียนรู้  ระยะเวลาดำเนินการ 01/10/2563- 30/09/2564  สถานที่ดำเนินการ มหาวิทยาลัยราชภัฏ พระนครศรีอยุธยา	ตอบแทน,ใช้สอย,วัสดุ รายละเอียด : ตอบแทน,ใช้สอย, วัสดุ รายละเอียด 1. ค่าวิทยากร 7,200 บาท -ค่าวิทยากร 1 คน* 600 บาท* 12 ชม. = 7,200 บาท 2. ค่าใช้สอย 10,400 บาท -ค่าอาหารว่างและเครื่องดื่ม 30 คน* 35 บาท* 4 มื้อ = 4,200 บาท -ค่าอาหารกลางวัน 30 คน* 60 บาท* 2 มื้อ* = 3,000 บาท - ค่าเช่าเหมารถ2วัน 3,200 บาท 3. ค่าวัสดุ 12,400 บาท - ค่าถ่ายเอกสาร 1,000 บาท - ค่าวัสดุ 11,400 บาท รวมเป็นเงินทั้งสิ้น 30,000 บาท	30,000.00	30,000.00	0.00	0.00	0.00



รหัส 12 หลัก	ชื่อกิจกรรมย่อย	หมวดรายจ่าย/รายละเอียด	จำนวนเงิน	แผนการปฏิบัติงาน			
				ไตรมาสที่ 1 (ต.ค.63-ธ.ค.63)	ไตรมาสที่ 2 (ม.ค.64-มี.ค.64)	ไตรมาสที่ 3 (เม.ย.64-มิ.ย.64)	ไตรมาสที่ 4 (ก.ค.64-ก.ย.64)
103107010842	8. อบรมเชิงปฏิบัติการ เรื่อง เสริมศึกษา เพื่อ การพัฒนาการคิดเชิง วิทยาศาสตร์  ระยะเวลาดำเนินการ 01/10/2563- 30/09/2564  สถานที่ดำเนินการ มหาวิทยาลัยราชภัฏ พระนครศรีอยุธยา	ตอบแทน,ใช้สอย,วัสดุ รายละเอียด : ตอบแทน,ใช้สอย ,วัสดุ รายละเอียด : 1. ค่าวิทยากร 7,200 บาท -ค่าวิทยากร 2 คน * 600 บาท * 6 ชม. = 7,200 บาท 2. ค่าใช้สอย 12,820 บาท -ค่าอาหารว่างและเครื่องดื่ม 86 คน* 35 บาท* 2 มื้อ = 6,020 บาท -ค่าอาหารกลางวัน 86 คน* 50 บาท* 1 มื้อ* = 4,300 บาท - ค่าเช่าเหมารถ 2500 บาท 3. ค่าวัสดุ 6,540 บาท - ค่าถ่ายเอกสาร 3440 บาท รวมเป็นเงินทั้งสิ้น 30,000 บาท	30,000.00	0.00	30,000.00	0.00	0.00
103107010942	9. การประเมินเด็กที่มีความต้องการพิเศษใน ชุมชน  ระยะเวลาดำเนินการ 01/10/2563- 30/09/2564  สถานที่ดำเนินการ มหาวิทยาลัยราชภัฏ พระนครศรีอยุธยา	ตอบแทน,ใช้สอย,วัสดุ รายละเอียด : ตอบแทน,ใช้สอย ,วัสดุ รายละเอียด : ตอบแทน,ใช้สอย ,วัสดุ 1. ค่าวิทยากร 16,800 บาท -ค่าวิทยากร 4 คน * 600 บาท * 7 ชม. = 16,800 บาท 2. ค่าใช้สอย 7,320 บาท -ค่าอาหารว่างและเครื่องดื่ม 61 คน* 35 บาท* 2 มื้อ = 4,270 บาท -ค่าอาหารกลางวัน 61 คน* 50 บาท* 1 มื้อ* = 3,050 บาท 3. ค่าวัสดุ 5,880 บาท รวมเป็นเงินทั้งสิ้น 30,000 บาท	30,000.00	30,000.00	0.00	0.00	0.00
103107011042	10. อบรมเชิงปฏิบัติการ เรื่อง การวิเคราะห์สถิติ สำหรับงานวิจัยสาขาวิชา คณิตศาสตร์โดยใช้สื่อ เทคโนโลยี  ระยะเวลาดำเนินการ 01/10/2563- 30/09/2564  สถานที่ดำเนินการ มหาวิทยาลัยราชภัฏ พระนครศรีอยุธยา	ตอบแทน,ใช้สอย,วัสดุ รายละเอียด : ตอบแทน,ใช้สอย ,วัสดุ 1. ค่าวิทยากร 14,400 บาท -ค่าวิทยากร 2 คน* 600 บาท* 12 ชม. = 14,400 บาท 2. ค่าใช้สอย 10,200 บาท -ค่าอาหารว่างและเครื่องดื่ม 30 คน* 35 บาท* 4 มื้อ = 4,200 บาท -ค่าอาหารกลางวัน 30 คน* 100 บาท* 2 มื้อ* = 6,000 บาท 3. ค่าวัสดุ 5,400 บาท -ค่าวัสดุ 2,000 -ค่าถ่ายเอกสาร 3,400 บาท รวมเป็นเงินทั้งสิ้น 30,000 บาท	30,000.00	30,000.00	0.00	0.00	0.00
รวม			300,000.00				

### 13. ตัวชี้วัดความสำเร็จของกิจกรรมย่อย

กิจกรรมย่อย	ตัวชี้วัด(Indicators)	หน่วยนับ	ค่าเป้าหมาย(Target)			
			ปี 2563	ปี 2564		
			ไตรมาส 1 (ต.ค.63-ธ.ค.63)	ไตรมาส 2 (ม.ค.6-มี.ค.64)	ไตรมาส 3 (เม.ย.64 มิ.ย.64)	ไตรมาส 4 (ก.ค.64-ก.ย.64)
1. อบรมเชิงปฏิบัติการ เรื่อง กิจกรรมทาง กายเพื่อสุขภาพสำหรับบุคลากรทาง	ตัวชี้วัดเชิงปริมาณ : ร้อยละของ นักศึกษาที่เข้าร่วมโครงการ	ร้อยละ	0.00	10.00	0.00	0.00

กิจกรรมย่อย	ตัวชี้วัด(Indicators)	หน่วยนับ	ค่าเป้าหมาย(Target)			
			ปี 2563	ปี 2564		
			ไตรมาส 1 (ต.ค.63-ธ.ค.63)	ไตรมาส 2 (ม.ค.6-มิ.ค.64)	ไตรมาส 3 (เม.ย.64 มิ.ย.64)	ไตรมาส 4 (ก.ค.64-ก.ย.64)
การศึกษา						
	ตัวชี้วัดเชิงคุณภาพ : มีผลงานวิจัย การบริการวิชาการ สามารถ นำไปใช้ประโยชน์ได้	ร้อยละ	0.00	85.00	0.00	0.00
2. ค่ายพัฒนาทักษะการเขียนเชิงวิชาการ เพื่อการทำเพิ่มสะสมผลงานภาษาอังกฤษ	ตัวชี้วัดเชิงปริมาณ : ร้อยละของ นักศึกษาที่เข้าร่วมโครงการ	ร้อยละ	0.00	10.00	0.00	0.00
	ตัวชี้วัดเชิงคุณภาพ : มีผลงานวิจัย การบริการวิชาการ สามารถ นำไปใช้ประโยชน์ได้	ร้อยละ	0.00	85.00	0.00	0.00
3. อบรมเชิงปฏิบัติการ เรื่อง ถอดบทเรียน โครงการงานอาชีพภูมิปัญญาท้องถิ่นสู่การ พัฒนาชุมชนอย่างยั่งยืน	ตัวชี้วัดเชิงปริมาณ : ร้อยละของ นักศึกษาที่เข้าร่วมโครงการ	ร้อยละ	10.00	0.00	0.00	0.00
	ตัวชี้วัดเชิงคุณภาพ : มีผลงานวิจัย การบริการวิชาการ สามารถ นำไปใช้ประโยชน์ได้	ร้อยละ	85.00	0.00	0.00	0.00
4. อบรมเชิงปฏิบัติการ เรื่อง "การให้ ความรู้ผู้ปกครองเพื่อพัฒนาเด็กปฐมวัย"	ตัวชี้วัดเชิงปริมาณ : ร้อยละของ นักศึกษาที่เข้าร่วมโครงการ	ร้อยละ	10.00	0.00	0.00	0.00
	ตัวชี้วัดเชิงคุณภาพ : มีผลงานวิจัย การบริการวิชาการ สามารถ นำไปใช้ประโยชน์ได้	ร้อยละ	85.00	0.00	0.00	0.00
5. อบรมเชิงปฏิบัติการ เรื่อง การ พัฒนาการเรียนรู้วิทยาการคำนวณโดยใช้ กิจกรรมเกมการศึกษา	ตัวชี้วัดเชิงปริมาณ : ร้อยละของ นักศึกษาที่เข้าร่วมโครงการ	ร้อยละ	0.00	10.00	0.00	0.00
	ตัวชี้วัดเชิงคุณภาพ : มีสื่อ ประกอบการเรียนการสอนสามารถ นำไปใช้ประโยชน์ได้	ร้อยละ	0.00	85.00	0.00	0.00
6. ค่ายส่งเสริมความพอเพียงตามศาสตร์ พระราชา	ตัวชี้วัดเชิงปริมาณ : ร้อยละของ จำนวนนักศึกษาที่เข้าร่วมโครงการ	ร้อยละ	10.00	0.00	0.00	0.00
	ตัวชี้วัดเชิงคุณภาพ : มีผลงานวิจัย การบริการวิชาการ สามารถ นำไปใช้ประโยชน์ได้	ร้อยละ	85.00	0.00	0.00	0.00
7. ค่ายพัฒนาทักษะวรรณคดีไทยโดยใช้ ฐานการเรียนรู้	ตัวชี้วัดเชิงปริมาณ : ร้อยละของ นักศึกษาที่เข้าร่วมโครงการ	ร้อยละ	10.00	0.00	0.00	0.00
	ตัวชี้วัดเชิงคุณภาพ : มีผลงานวิจัย การบริการวิชาการ สามารถ นำไปใช้ประโยชน์ได้	ร้อยละ	85.00	0.00	0.00	0.00
8. อบรมเชิงปฏิบัติการ เรื่อง สะเต็มศึกษา เพื่อการพัฒนาการคิดเชิงวิทยาศาสตร์	ตัวชี้วัดเชิงปริมาณ : ร้อยละของ นักศึกษาที่เข้าร่วมโครงการ	ร้อยละ	0.00	10.00	0.00	0.00
	ตัวชี้วัดเชิงคุณภาพ : มีผลงานวิจัย การบริการวิชาการ สามารถ นำไปใช้ประโยชน์ได้	ร้อยละ	0.00	85.00	0.00	0.00
9. การประเมินเด็กที่มีความต้องการพิเศษ ในชุมชน	ตัวชี้วัดเชิงปริมาณ : ร้อยละของ นักศึกษาที่เข้าร่วมโครงการ	ร้อยละ	10.00	0.00	0.00	0.00
	ตัวชี้วัดเชิงคุณภาพ : มีผลงานวิจัย การบริการวิชาการ สามารถ นำไปใช้ประโยชน์ได้	ร้อยละ	85.00	0.00	0.00	0.00
10. อบรมเชิงปฏิบัติการ เรื่อง การ วิเคราะห์สถิติสำหรับงานวิจัยสาขาวิชา คณิตศาสตร์โดยใช้สื่อเทคโนโลยี	ตัวชี้วัดเชิงปริมาณ : ร้อยละของ นักศึกษาที่เข้าร่วมโครงการ	ร้อยละ	10.00	0.00	0.00	0.00
	ตัวชี้วัดเชิงคุณภาพ : มีผลงานวิจัย การบริการวิชาการ สามารถ นำไปใช้ประโยชน์ได้	ร้อยละ	85.00	0.00	0.00	0.00

14. สาเหตุหรือปัจจัยความเสี่ยงที่อาจเกิดขึ้นในการดำเนินโครงการ / กิจกรรม

15. ผู้รับผิดชอบโครงการ ผู้ช่วยศาสตราจารย์ ดร.สุวิทย์ ไวยกุล

# ภาคผนวก



คำสั่งมหาวิทยาลัยราชภัฏพระนครศรีอยุธยา

ที่ ๑๐๘๘ / ๒๕๖๒

เรื่อง แต่งตั้งคณะกรรมการดำเนินงานโครงการบูรณาการเรียนการสอนกับการบริการวิชาการ/งานวิจัย

ด้วยสถาบันวิจัยและพัฒนา ได้รับงบประมาณดำเนินงานโครงการบูรณาการเรียนการสอนกับการบริการวิชาการ/งานวิจัย เพื่อจัดสรรงบประมาณให้กับ คณะ/สำนัก/สถาบัน ดังนั้น เพื่อให้การดำเนินงานโครงการบูรณาการเรียนการสอนกับการบริการวิชาการ/งานวิจัย เป็นไปด้วยความเรียบร้อย และมีประสิทธิภาพบนฐานการทำงานอย่างมีส่วนร่วม อาศัยอำนาจตามความในมาตรา ๒๗ และมาตรา ๓๑(๑) แห่งพระราชบัญญัติ มหาวิทยาลัยราชภัฏพระนครศรีอยุธยา พ.ศ. ๒๕๔๗ แต่งตั้งคณะกรรมการดำเนินงานโครงการบูรณาการเรียนการสอนกับการบริการวิชาการ/งานวิจัย ดังรายนามต่อไปนี้

๑. ผู้ช่วยศาสตราจารย์ ดร.กมลวรรณ	วรรณธนัง	ที่ปรึกษา
๒. ผู้ช่วยศาสตราจารย์ ดร.สุจิตกัลยา	มฤคร์ฐอินแปลง	ประธานกรรมการ
๓. รองศาสตราจารย์ ดร.อัฉรา	หล่อตระกูล	กรรมการ
๔. ผู้ช่วยศาสตราจารย์ ดร.สุวิทย์	ไวยกุล	กรรมการ
๕. ผู้ช่วยศาสตราจารย์ ดร.วิมลพรรณ	รุ่งพรหม	กรรมการ
๖. ผู้ช่วยศาสตราจารย์ ดร.ภาคิน	โชติเวศย์ศิลป์	กรรมการ
๗. ผู้ช่วยศาสตราจารย์ ดร.จริยาภรณ์	รุจิมีระ	กรรมการ
๘. ผู้ช่วยศาสตราจารย์ ดร.ประวิทย์	ประมาณ	กรรมการ
๙. ผู้ช่วยศาสตราจารย์ ดร.ประดิษฐ์	เอี่ยมสะอาด	กรรมการ
๑๐. ผู้ช่วยศาสตราจารย์นันท์	เอิบอ้อม	กรรมการ
๑๑. นางจุฑามาศ	เจริญใจ	กรรมการ
๑๒. นางสาวศิริลักษณ์	บุญเลิศ	กรรมการ
๑๓. ว่าที่ร้อยตรีคมกฤษ	ตรีประดับ	กรรมการ
๑๔. นางสาวกัตติกมาส	กิ่งแก้ว	กรรมการ
๑๕. ผู้ช่วยศาสตราจารย์ ดร.กานดา	เตชะชั้นหมาก	กรรมการและเลขานุการ
๑๖. นางสาวสุธีรา	มูลดี	กรรมการและผู้ช่วยเลขานุการ
๑๗. นางสาววิไลวรรณ	สังฤทธิ	กรรมการและผู้ช่วยเลขานุการ
๑๘. นางสาวบงกช	สมหวัง	กรรมการและผู้ช่วยเลขานุการ

มีหน้าที่

๑) กำหนดแนวทางและเป้าหมาย โครงการบูรณาการเรียนการสอนกับการบริการวิชาการ/งานวิจัย เพื่อขับเคลื่อนการดำเนินโครงการบริการวิชาการให้สอดคล้องกับนโยบาย ยุทธศาสตร์ และเป้าหมายเพื่อการพัฒนาท้องถิ่นของมหาวิทยาลัยราชภัฏพระนครศรีอยุธยา

/ ๒) พิจารณานุมัติ...

๒) พิจารณานุมัติแผนงาน โครงการบูรณาการเรียนการสอนกับการบริการวิชาการ/งานวิจัยและ  
งบประมาณ

๓) ส่งเสริม สนับสนุน สั่งการ กำกับและติดตามการดำเนินงานในแต่ละหน่วยงาน

๔) ศึกษา วิเคราะห์ วิจัย และแสวงหาแนวทางการดำเนินงานบริการวิชาการ /พัฒนาท้องถิ่นในพื้นที่  
เป้าหมายที่เหมาะสม

๕) จัดให้มีการบูรณาการการทำงานร่วมกันกับทุกหน่วยงานภายในมหาวิทยาลัย และประสานความ  
ร่วมมือกับหน่วยงานภายนอก ภาครัฐ ภาคเอกชน และภาคประชาสังคมที่เกี่ยวข้อง เพื่อให้การขับเคลื่อนด้านการ  
ดำเนินงานโครงการบริการวิชาการให้เป็นไปตามเป้าหมาย

๖) กำกับการดำเนินงานด้านการบริการวิชาการ /พัฒนาท้องถิ่นตามแผนงานและโครงการที่กำหนด

๗) สรุปและรายงานผลการดำเนินงานต่อมหาวิทยาลัยในทุกๆ ๓ เดือน ๖ เดือน ๙ เดือน และ ๑๒ เดือน  
ในแต่ละหน่วยงาน และรายงานผลการดำเนินงานต่อสภามหาวิทยาลัย

๘) ปฏิบัติหน้าที่อื่น ๆ ตามที่ได้รับมอบหมาย

ทั้งนี้ให้คณะกรรมการทุกท่านปฏิบัติหน้าที่ให้เกิดผลดีต่อทางราชการ ตั้งแต่บัดนี้ เป็นต้นไป

สั่ง ณ วันที่ ๔ พฤศจิกายน พ.ศ. ๒๕๖๒



(รองศาสตราจารย์ ดร.ชูลิทธิ์ ประดับเพชร)  
อธิการบดีมหาวิทยาลัยราชภัฏพระนครศรีอยุธยา

