

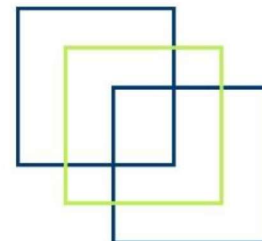


# การจัดการความรู้ (KM)

## การยื่นจดทรัพย์สินทางปัญญา (ปี 2569)



สถาบันวิจัยและพัฒนา  
มหาวิทยาลัยราชภัฏพระนครศรีอยุธยา



## คำนำ

สถาบันวิจัยและพัฒนา มหาวิทยาลัยราชภัฏพระนครศรีอยุธยา เป็นองค์กรแห่งการเรียนรู้ จึงได้จัดทำการจัดการความรู้ เรื่อง การจดทรัพย์สินทางปัญญา ขึ้นเพื่อให้บุคลากรสามารถถ่ายทอดองค์ความรู้ วิธีการยื่นขอจดทรัพย์สินทางปัญญา ที่ให้ผู้ที่มีความสนใจสามารถนำความรู้นี้ไปปรับใช้เป็นแนวทางในการดำเนินงานให้ดียิ่งขึ้นต่อไปได้

สถาบันวิจัยและพัฒนาหวังเป็นอย่างยิ่งว่ารายงานการจัดการความรู้ฉบับนี้จะเป็นประโยชน์ต่อหน่วยงาน/ส่วนราชการที่เกี่ยวข้องภายในมหาวิทยาลัย ในการจดทรัพย์สินทางปัญญา เพื่อนำไปสู่สัมฤทธิ์ผลในการปฏิบัติงานให้บรรลุเป้าหมายและเกิดประสิทธิภาพสูงสุด

คณะกรรมการจัดการความรู้สถาบันวิจัยและพัฒนา  
มหาวิทยาลัยราชภัฏพระนครศรีอยุธยา

## สารบัญ

เรื่อง	หน้า
ส่วนที่ 1 ข้อมูลพื้นฐานของกลุ่มความรู้	1
ความเป็นมาของชุมชนนักปฏิบัติ	1
สมาชิกชุมชนนักปฏิบัติและบทบาทหน้าที่ของสมาชิก	1
โครงสร้างการแบ่งส่วนราชการภายในสถาบันวิจัยและพัฒนา	2
มหาวิทยาลัยราชภัฏพระนครศรีอยุธยา	
ส่วนที่ 2 รายละเอียดการนำเสนอผลงาน เป็นผลการดำเนินงานและภาพประกอบ	4
1. ความเป็นมาและความสำคัญ	4
2. วัตถุประสงค์	
3. ขั้นตอนการดำเนินงาน/การถอดบทเรียน/องค์ความรู้หรือผลงาน	4
3.1 ขั้นตอนการดำเนินงาน	
3.2 ถอดบทเรียน	
3.3 องค์ความรู้หรือผลงาน	
4. ผลลัพธ์การดำเนินงาน/ประโยชน์ที่ได้รับ	4
4.1 ผลลัพธ์การดำเนินงาน	
4.2 ประโยชน์ที่ได้รับ	
5. ปัจจัยความสำเร็จ	4
6. การเผยแพร่/การได้รับการยอมรับ	5
6.1 การเผยแพร่ผลการดำเนินงานการจัดการความรู้ KM และการแลกเปลี่ยนเรียนรู้	
6.2 การนำเสนอผลงานผ่านสื่อออนไลน์	
6.3 การได้รับการยอมรับและนำไปใช้ประโยชน์	
6.4 การเผยแพร่ภายนอก	
ภาคผนวก	29

## ส่วนที่ 1 ข้อมูลพื้นฐานของกลุ่มความรู้

### 1. ความเป็นมาของชุมชนนักปฏิบัติ

#### ความเป็นมาของกลุ่ม

สถาบันวิจัยและพัฒนา เป็นส่วนราชการภายในมหาวิทยาลัยราชภัฏพระนครศรีอยุธยา มีพันธกิจ ดังนี้

1. ส่งเสริมและสนับสนุนให้นักวิจัยขอรับการสนับสนุนจากแหล่งทุนภายนอก
2. ส่งเสริมและสนับสนุนการตีพิมพ์เผยแพร่ผลงานวิจัยระดับชาติและนานาชาติ
3. ขับเคลื่อนหน่วยงานจริยธรรมงานวิจัยในมนุษย์เพื่อรับรองมาตรฐานการทำวิจัย
4. นำองค์ความรู้จากงานวิจัยถ่ายทอดสู่ชุมชนและท้องถิ่น เพื่อพัฒนาคุณภาพชีวิต และยกระดับ

รายได้

5. สร้างเครือข่ายด้านการวิจัยและการบริการวิชาการกับหน่วยงานการศึกษา ภาคอุตสาหกรรม
6. ส่งเสริมและสนับสนุนการยื่นขอจดทรัพย์สินทางปัญญา

จากพันธกิจดังกล่าวข้างต้น ทำให้สถาบันวิจัยและพัฒนา เล็งเห็นถึงความสำคัญจะต้องทำหน้าที่ในการส่งเสริมสนับสนุนการจดทรัพย์สินทางปัญญาจากงานวิจัย เพื่อให้คณาจารย์ นักวิจัย ของมหาวิทยาลัยได้เห็นถึงความสำคัญและได้รับการปกป้องสิทธิในผลงานการจดทรัพย์สินทางปัญญาจึงมีบทบาทที่สำคัญรวมถึงการสร้างเครือข่ายความร่วมมือจากมหาวิทยาลัยภายนอก ระหว่างนักวิจัยและหน่วยงานของรัฐ เพื่อแลกเปลี่ยนองค์ความรู้ต่อไป นอกจากนี้สถาบันวิจัยและพัฒนาได้เข้าร่วม โครงการพี่เลี้ยง หน่วยจัดการทรัพย์สินทางปัญญา และได้ทำบันทึกข้อตกลงความร่วมมือ ระหว่าง สำนักงานปลัดกระทรวงการศึกษา วิทยาศาสตร์ วิจัยและนวัตกรรม และมหาวิทยาลัยธรรมศาสตร์ เป็นต้น

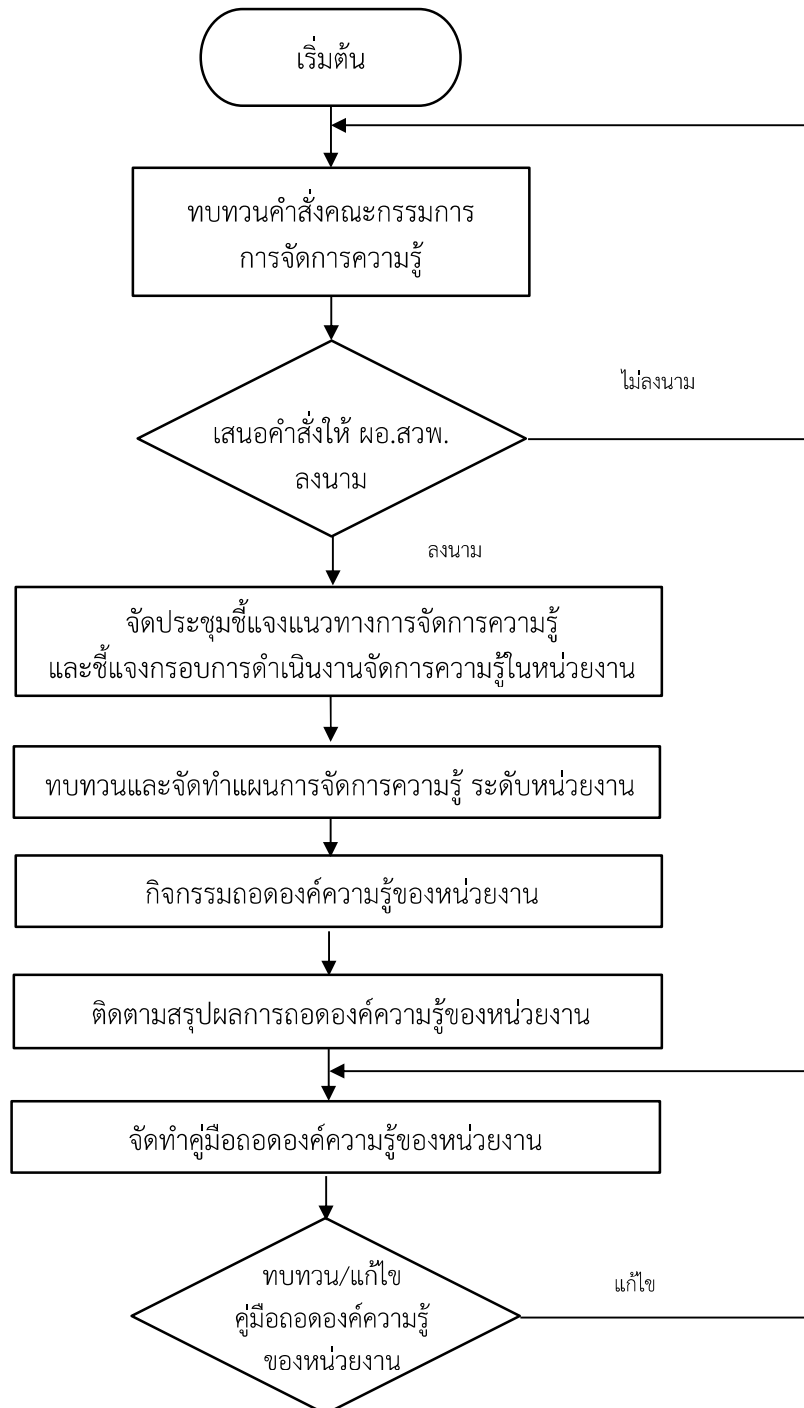
### 2. สมาชิกชุมชนนักปฏิบัติและบทบาทหน้าที่ของสมาชิก

#### 2.1 คณะกรรมการขับเคลื่อนการจัดการความรู้

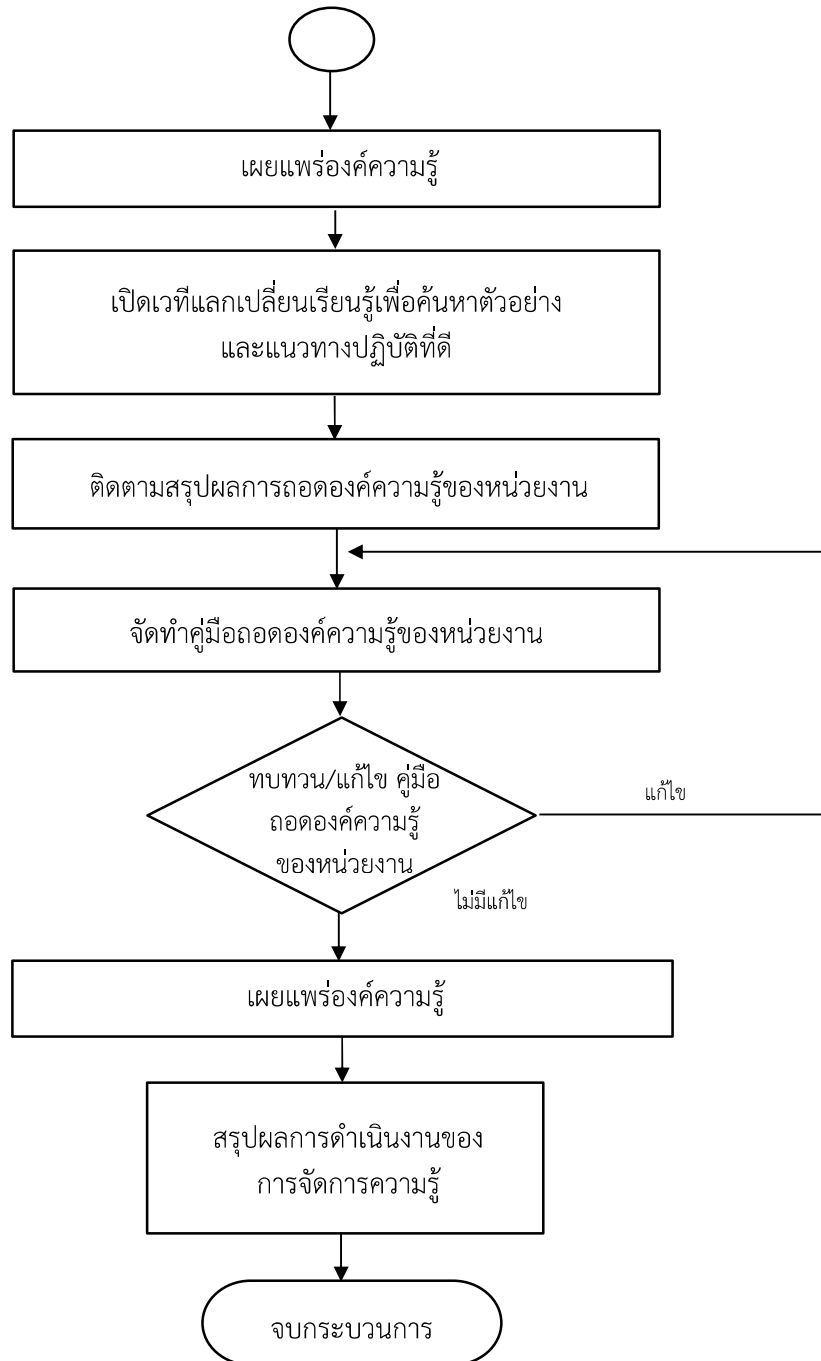
ลำดับ	ชื่อ-นามสกุล	หน่วยงานที่สังกัด
1	ผศ.ดร.เลิศชาย สติชัยพนาวงค์	สถาบันวิจัยและพัฒนา
2	รศ.ดร.กานดา เตชะชั้นหมาก	สถาบันวิจัยและพัฒนา
3	ผศ.ดร.จิราภรณ์ มีสง่า	สถาบันวิจัยและพัฒนา
4	ผศ.ดร.ศิริประภา ดีประดิษฐ์	สถาบันวิจัยและพัฒนา
5	นางสาวกมลทิพย์ เกียนมิตรภาพ	สถาบันวิจัยและพัฒนา
6	นางสาวอัจฉรา วงษ์หา	สถาบันวิจัยและพัฒนา
7	นางสาวนัฐพงษ์ สาระเมฆ	สถาบันวิจัยและพัฒนา
8	นางสาวสุธีรา มุลดี	สถาบันวิจัยและพัฒนา
9	นางสาวสมจิตร สอนดา	สถาบันวิจัยและพัฒนา
10	นางวรรณิศา นัยชิต	สถาบันวิจัยและพัฒนา
11	นายอวิรุทธ์ เจียมฮวดหลี่	สถาบันวิจัยและพัฒนา
12	นางสาววงกช สมหวัง	สถาบันวิจัยและพัฒนา
13	นางสาวสุจิตรา งามบุญปลอด	สถาบันวิจัยและพัฒนา

ภาพที่ 1 โครงสร้างการแบ่งส่วนราชการภายในสถาบันวิจัยและพัฒนามหาวิทยาลัยราชภัฏพระนครศรีอยุธยา

**กระบวนการปฏิบัติงานการจัดการความรู้ (KM)  
สถาบันวิจัยและพัฒนา มหาวิทยาลัยราชภัฏพระนครศรีอยุธยา**



กระบวนการปฏิบัติงานการจัดการความรู้ (KM)  
สถาบันวิจัยและพัฒนา มหาวิทยาลัยราชภัฏพระนครศรีอยุธยา (ต่อ)



## ส่วนที่ 2 รายละเอียดการนำเสนอผลงาน เป็นผลการดำเนินงานและภาพประกอบ

### 1. ความเป็นมาและความสำคัญ

คณะกรรมการดำเนินงานการจัดการความรู้ สถาบันวิจัยและพัฒนา ประชุมทบทวน และพิจารณาเลือกองค์ความรู้ที่จำเป็น ดังนี้ เนื่องจากสถาบันวิจัยและพัฒนา มีปรัชญา: สร้างสรรค์นวัตกรรม งานวิจัย และบริการวิชาการ เพื่อการพัฒนาท้องถิ่น, ปณิธาน : มุ่งมั่นพัฒนา ระบบกลไก ข้อมูลสารสนเทศ งานวิจัยและบริการวิชาการ ,เอกลักษณ์ : โปร่งใส จริงใจให้บริการ ประสานความร่วมมือ

### 2. วัตถุประสงค์

- เพื่อให้คณาจารย์ นักวิจัย รวมถึงหน่วยงานภายในมหาวิทยาลัยมีความรู้ความเข้าใจเบื้องต้นในการขอยื่นจดทรัพย์สินทางปัญญา

- เพื่อให้ส่งเสริมให้นักวิจัยคิดค้นพัฒนานวัตกรรมจากงานวิจัยให้มากยิ่งขึ้น

- เพื่อคุ้มครองสิทธิให้กับทางมหาวิทยาลัย

การยื่นขอจดทรัพย์สินทางปัญญา เริ่มจัดทำขึ้นโดยผู้บริหารสถาบันวิจัยและพัฒนาตระหนักถึงความสำคัญของงานวิจัยที่คณาจารย์ในมหาวิทยาลัยเป็นผู้ประดิษฐ์หรือคิดค้น รวมถึงสิทธิที่ควรได้รับการปกป้องหรือผลประโยชน์ของทางมหาวิทยาลัย มีความคิดริเริ่มที่จะศึกษาความรู้ในด้านการขอจดทรัพย์สินทางปัญญา โดยมีเจ้าหน้าที่ผู้รับผิดชอบเพียง 1 คน

สถาบันวิจัยและพัฒนาจึงต้องมีการถ่ายทอดความรู้จากเจ้าหน้าที่ที่รับผิดชอบงานการจดทรัพย์สินทางปัญญา ให้กับบุคลากรเพื่อสามารถปฏิบัติหน้าที่แทนได้ สถาบันวิจัยและพัฒนาจึงจัดทำการจัดการความรู้ เรื่อง การจดทรัพย์สินทางปัญญา จากนั้นร่วมกันกำหนดปฏิทิน ในการจัดทำแผนการจัดการความรู้ ดำเนินการตามปฏิทิน เพื่อให้เกิดประสิทธิภาพสูงสุด และจัดทำคู่มือการจดทรัพย์สินทางปัญญา

### 3. ขั้นตอนการดำเนินงาน/การถอดบทเรียน/องค์ความรู้หรือผลงาน

- ขั้นตอนการดำเนินงาน คณะกรรมการดำเนินงานการจัดการความรู้ สถาบันวิจัยและพัฒนา ดำเนินการนำความรู้ที่ได้จากเจ้าหน้าที่ที่รับมอบหมายไปเข้าร่วมอบรมจากหน่วยงานภายนอก และเมื่อมีเนื้อหาความรู้ที่ต้องการแล้ว จึงถ่ายทอดองค์ความรู้ เพื่อให้บุคลากรนำความรู้เหล่านี้ไปใช้ให้เกิดประโยชน์ได้

- คณะกรรมการดำเนินงานการจัดการความรู้มีการถอดบทเรียนองค์ความรู้จากผู้ปฏิบัติงานให้กับบุคลากรภายในสถาบันวิจัยและพัฒนาทำให้ได้รู้ถึงกระบวนการและขั้นตอนในการยื่นขอจดทรัพย์สินทางปัญญา

- สถาบันวิจัยและพัฒนา มีผลงานที่รับจดทรัพย์สินทางปัญญาเพิ่มขึ้น

### 4. ผลลัพธ์การดำเนินงาน/ประโยชน์ที่ได้รับ

- ผลลัพธ์การดำเนินงาน คณะกรรมการดำเนินงานการจัดการความรู้ สถาบันวิจัยและพัฒนา นำองค์ความรู้ที่ได้จากการแลกเปลี่ยนเรียนรู้ มาวิเคราะห์ และนำมาเรียบเรียง เพื่อแสวงหาแนวปฏิบัติที่ดี และเหมาะสมแล้วจัดทำเป็นคู่มือ “การจดทรัพย์สินทางปัญญา” และเตรียมนำเสนอต่อการประชุมบุคลากร ประจำสถาบันวิจัยและพัฒนา เพื่อขอรับฟังข้อเสนอแนะเพื่อแก้ไขและปรับปรุงคู่มือให้มีคุณภาพ

- ประโยชน์ที่ได้รับจากการจัดการความรู้บุคลากรสามารถปฏิบัติหน้าที่ทดแทนกันได้รวมถึงตอบปัญหาข้อซักถามหรือข้อสงสัยต่างๆเกี่ยวกับการยื่นขอจดทรัพย์สินทางปัญญา

### 5. ปัจจัยความสำเร็จ

-บุคลากรมีความรู้ความเข้าใจเพิ่มขึ้นและสามารถปฏิบัติหน้าที่แทนกันได้

-ผู้บริหารองค์กรมีวิสัยทัศน์และสนับสนุน

-บุคลากรมีทัศนคติที่ดีเกี่ยวกับการจัดการความรู้

## 6. การเผยแพร่/การได้การยอมรับ

### 6.1 รายละเอียดการดำเนินงาน

สถาบันวิจัยและพัฒนา มีแนวคิดจัดประชุมแลกเปลี่ยนความรู้บุคลากรภายในสถาบันวิจัยและพัฒนา เพื่อชี้แจงแนวทางการปฏิบัติตาม คู่มือ “การจดทรัพย์สินทางปัญญา” นำคู่มือไปเผยแพร่ให้กับ คณะหน่วยงานของมหาวิทยาลัยราชภัฏพระนครศรีอยุธยา เพื่อหาแนวทางปฏิบัติที่ดี โดยมี หน่วยงานภายในมหาวิทยาลัย ได้แก่

- 1) สถาบันอยุธยาศึกษา
- 2) สำนักวิทยบริการและเทคโนโลยีสารสนเทศ
- 3) คณะครุศาสตร์
- 4) คณะวิทยาการจัดการ
- 5) คณะวิทยาศาสตร์และสังคมศาสตร์
- 6) คณะมนุษยศาสตร์และสังคมศาสตร์

6.2 นำคู่มือ “การจดทรัพย์สินทางปัญญา” เผยแพร่ในระบบสารสนเทศ เช่น สื่อออนไลน์ ได้แก่ เว็บไซต์ Facebook เป็นต้น

6.3 เผยแพร่คู่มือ “การจดทรัพย์สินทางปัญญา” ให้กับบุคลากรสถาบันวิจัยและพัฒนา คณะหน่วยงาน และเผยแพร่บนเว็บไซต์สถาบันวิจัยและพัฒนา

6.4 เผยแพร่ภายนอก วันที่ 4-5 พฤศจิกายน 2567 เข้าร่วมการประชุมเชิงปฏิบัติการจัดการความรู้การพัฒนากระบวนการจัดการสถาบันวิจัยและพัฒนาสู่ความเป็นเลิศและธรรมาภิบาล เครือข่ายมหาวิทยาลัยราชภัฏกลุ่มศรีอยุธยา ซึ่งประกอบด้วยมหาวิทยาลัยราชภัฏพระนครศรีอยุธยา มหาวิทยาลัยราชภัฏวไลยอลงกรณ์ในพระบรมราชูปถัมภ์ มหาวิทยาลัยราชภัฏเทพสตรี มหาวิทยาลัยราชภัฏราชชนรินทร์ และมหาวิทยาลัยราชภัฏรำไพพรรณี ณ โรงแรมรัตน ประ ชิรีส์ อ่าเภอท่าใหม่ จังหวัดจันทบุรี โดยมีวัตถุประสงค์เพื่อแลกเปลี่ยนเรียนรู้ประสบการณ์และแนวปฏิบัติที่ดีในการจัดการความรู้ระหว่างสถาบัน เพื่อสร้างเครือข่ายความร่วมมือในการพัฒนางานวิจัยงานจริยธรรมการวิจัย การจัดการทรัพย์สินทางปัญญา และงานประกันคุณภาพ เพื่อนำองค์ความรู้และแนวปฏิบัติที่ได้จากการจัดการความรู้ไปปรับใช้ในการพัฒนากระบวนการทำงานของแต่ละสถาบันและเพื่อสร้างวัฒนธรรมองค์กรแห่งการเรียนรู้และพัฒนาอย่างต่อเนื่อง

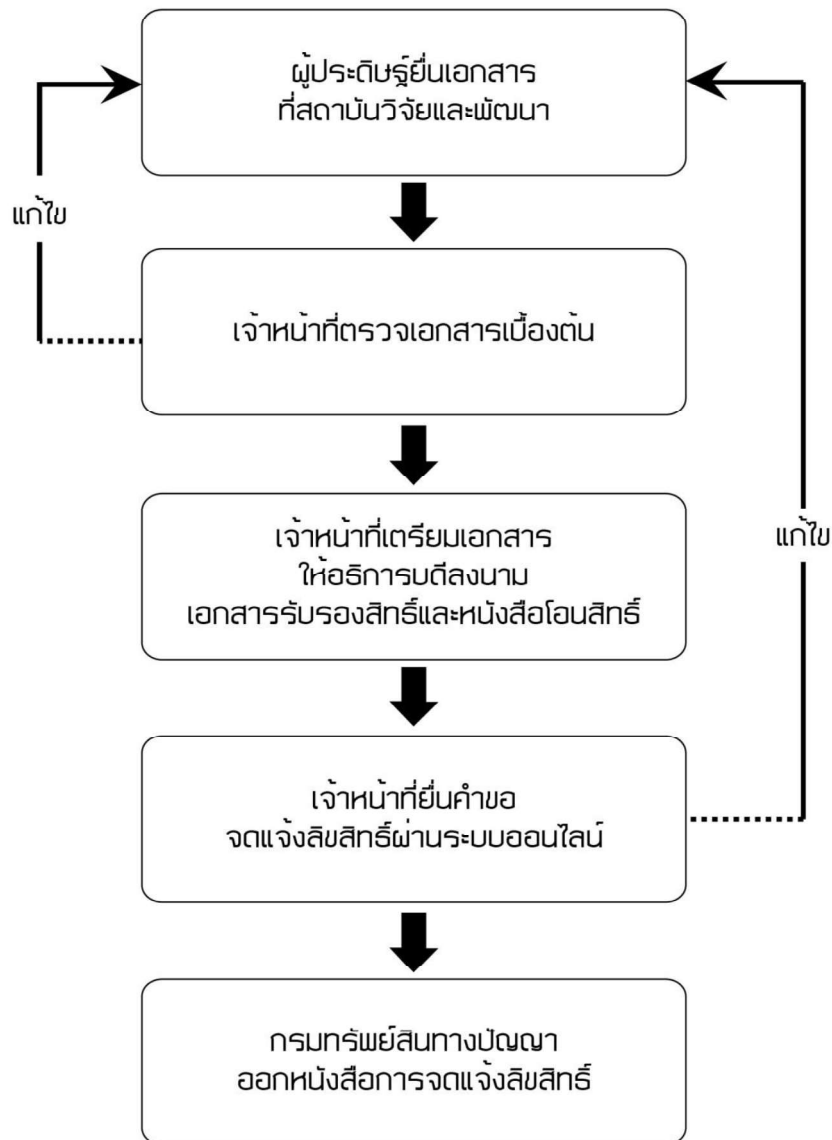
6.4.1 เผยแพร่ให้กับบุคลากรของมหาวิทยาลัยในโครงการส่งเสริม สนับสนุนการบริหารจัดการโครงการพัฒนาคุณภาพชีวิต และยกระดับเศรษฐกิจฐานราก ประจำปีงบประมาณ 2568 กิจกรรมการขับเคลื่อน ส่งเสริม สนับสนุน พัฒนาศักยภาพบุคลากรที่ดำเนินงานโครงการพัฒนาคุณภาพชีวิต และยกระดับเศรษฐกิจฐานราก และการแลกเปลี่ยนเรียนรู้ ด้านการบริหารจัดการโครงการยุทธศาสตร์มหาวิทยาลัยราชภัฏเพื่อการพัฒนาท้องถิ่น การบริการวิชาการและการวิจัย ร่วมกับมหาวิทยาลัยราชภัฏนครราชสีมา ณ มหาวิทยาลัยราชภัฏนครราชสีมา และ Kantary Hotel and Serviced Apartments Korat จังหวัดนครราชสีมา Kantary Hotel and Serviced Apartments Korat จังหวัดนครราชสีมา

6.4.2 ระหว่างวันที่ 26 - 27 มีนาคม พ.ศ. 2569 เข้าร่วมการประชุมเชิงปฏิบัติการจัดการความรู้ การพัฒนาระบบบริหารจัดการสถาบันวิจัยและพัฒนา สู่ความเป็นเลิศและธรรมาภิบาล เครือข่ายมหาวิทยาลัยราชภัฏกลุ่มศรีอยุธยา ณ ภูสักธารรีสอร์ท จังหวัดนครนายก วัตถุประสงค์เพื่อให้ผู้บริหารและบุคลากรภายในสถาบันทั้ง 5 แห่ง 1) มหาวิทยาลัยราชภัฏพระนครศรีอยุธยา 2) มหาวิทยาลัยราชภัฏรำไพพรรณี 3) มหาวิทยาลัยราชภัฏราชชนรินทร์ 4) มหาวิทยาลัยราชภัฏเทพสตรี 5) มหาวิทยาลัยราชภัฏวไลยอลงกรณ์ ในพระบรมราชูปถัมภ์ แลกเปลี่ยนเรียนรู้ประสบการณ์และแนวปฏิบัติที่ดีในการจัดการความรู้ระหว่างสถาบัน สร้างเครือข่ายความร่วมมือในการพัฒนางานวิจัย งานจริยธรรมการวิจัย การจัดการ

ทรัพย์สินปัญญา งานแผนและงบประมาณ EDPEX การจัดการงานปมเฉพาะธุรกิจและผู้ประกอบการใหม่ (UBI) และงานสื่อสารองค์กร เพื่อนำองค์ความรู้และแนวปฏิบัติที่ได้จากการจัดการความรู้ไปปรับใช้ในการพัฒนากระบวนการทำงานของแต่ละสถาบัน

## ลิสสิทธ์

### FLOWCHART



## เอกสารประกอบการยื่นขอจดทรัพย์สินทางปัญญาด้านลิขสิทธิ์ประกอบด้วย

## 1. หนังสือสัญญาโอนสิทธิให้กับทางมหาวิทยาลัย

## หนังสือสัญญาโอนลิขสิทธิ์

เขียนที่ มหาวิทยาลัยราชภัฏ  
พระนครศรีอยุธยา  
96 ถนนปรีดิพนมยงค์ ต.ประตู่ชัย  
อ.พระนครศรีอยุธยา  
จ.พระนครศรีอยุธยา 13000

วันที่ 17 มีนาคม 2569

สัญญาระหว่างผู้โอน คือ รองศาสตราจารย์ศิริพล แสนบุญส่ง และนายอัครพล พูลสวัสดิ์ ที่อยู่ มหาวิทยาลัยราชภัฏพระนครศรีอยุธยา เลขที่ 96 ถนนปรีดิพนมยงค์ ตำบลประตู่ชัย อำเภอพระนครศรีอยุธยา จังหวัดพระนครศรีอยุธยา 13000 และผู้รับโอนคือ มหาวิทยาลัยราชภัฏพระนครศรีอยุธยา ในนาม รองศาสตราจารย์ชูลิทธิ ประดับเพชร อธิการบดีมหาวิทยาลัยราชภัฏพระนครศรีอยุธยา ที่อยู่เลขที่ 96 ถนน ปรีดิพนมยงค์ ตำบลประตู่ชัย อำเภอพระนครศรีอยุธยา จังหวัดพระนครศรีอยุธยา 13000 โดยสัญญานี้ ผู้โอน ซึ่งเป็นผู้สร้างสรรค์งานอันเป็นลิขสิทธิ์ ประเภทงานวรรณกรรม ลักษณะงานโปรแกรมคอมพิวเตอร์ ชื่อผลงาน “ระบบคณิตคิดเป็น (Arithmetic Interactive Training System: AITS)” ขอโอนสิทธิใน ลิขสิทธิ์ดังกล่าว ซึ่งรวมถึงสิทธิขอรับลิขสิทธิ์ และสิทธิอื่น ๆ ที่เกี่ยวข้องให้แก่ผู้รับโอน เพื่อเป็น พยานหลักฐานแห่งการนี้ ผู้โอนและผู้รับโอนได้ลงลายมือชื่อไว้ข้างล่างนี้

(ลงชื่อ) ..... ผู้โอน  
(รองศาสตราจารย์ศิริพล แสนบุญส่ง)

(ลงชื่อ) ..... ผู้รับโอน  
(รองศาสตราจารย์ชูลิทธิ ประดับเพชร)

(ลงชื่อ) ..... ผู้โอน  
(นายอัครพล พูลสวัสดิ์)

(ลงชื่อ) ..... พยาน  
(ผู้ช่วยศาสตราจารย์สุชรัภักษ์ แซ่เจี๋ย)

(ลงชื่อ) ..... พยาน  
(ผู้ช่วยศาสตราจารย์เบตตริภา เจียมศักดิ์)

## 2. หนังสือรับรองความเป็นเจ้าของลิขสิทธิ์

หนังสือรับรองความเป็นเจ้าของลิขสิทธิ์

โดยหนังสือฉบับนี้ข้าพเจ้า มหาวิทยาลัยราชภัฏพระนครศรีอยุธยา

ขอรับรองว่าเป็นเจ้าของลิขสิทธิ์ในงานอันมีลิขสิทธิ์ ประเภท วรรณกรรม ลักษณะงาน  
โปรแกรมคอมพิวเตอร์ ชื่อผลงาน ระบบคณิตคิดเป็น (Arithmetic Interactive Training System:  
AITS) ที่ยื่นคำขอแจ้งข้อมูลลิขสิทธิ์ไว้ต่อกรมทรัพย์สินทางปัญญา เมื่อ 2 เมษายน 2569  
แต่เพียงผู้เดียว

ข้าพเจ้าขอรับรองว่าข้อความข้างต้นเป็นความจริงทุกประการ หากปรากฏภายหลังว่าข้าพเจ้า  
ไม่ได้เป็นเจ้าของลิขสิทธิ์และก่อให้เกิดความเสียหายแก่บุคคลหนึ่งบุคคลใดหรือกรมทรัพย์สินทาง  
ปัญญา ข้าพเจ้าขอเป็นผู้รับผิดชอบในความเสียหายที่เกิดขึ้นทุกประการ

ลงชื่อ..........เจ้าของลิขสิทธิ์

(รองศาสตราจารย์ ชูลิทธิ์ ประดับเพชร)

อธิการบดี

มหาวิทยาลัยราชภัฏพระนครศรีอยุธยา

ประทับตรา (ถ้ามี)

วันที่ ..... เดือน 7 เมษายน 2569 พ.ศ. ....



6. ประเภทของงาน	
6.1 <input type="checkbox"/> วรรณกรรม	<input type="radio"/> งานนิพนธ์ (เช่น หนังสือ จุลสาร สิ่งเขียน คำร้องที่แต่งเพื่อประกอบทำนอง เป็นต้น) <input type="radio"/> โปรแกรมคอมพิวเตอร์
6.2 <input type="checkbox"/> นาฏกรรม	
6.3 <input type="checkbox"/> ศิลปกรรม	ลักษณะงาน <input type="radio"/> จิตรกรรม <input type="radio"/> ประติมากรรม <input type="radio"/> ภาพพิมพ์ <input type="radio"/> สถาปัตยกรรม <input type="radio"/> ภาพถ่าย <input type="radio"/> ศิลปะประยุกต์ <input type="radio"/> ภาพประกอบ แผนที่ โครงสร้างฯ
6.4 <input type="checkbox"/> สิ่งบันทึกเสียง	
6.5 <input type="checkbox"/> โสตทัศนวัสดุ	
6.6 <input type="checkbox"/> ภาพยนตร์	
6.7 <input type="checkbox"/> คนตรีกรรม	
6.8 <input type="checkbox"/> งานแพร่เสียงแพร่ภาพ	
6.9 <input type="checkbox"/> งานอื่นใดในแผนกวรรณคดี แผนกวิทยาศาสตร์ หรือแผนกศิลปะ	
7. ความเป็นเจ้าของลิขสิทธิ์	
7.1 <input type="checkbox"/> เป็นผู้สร้างสรรค์เอง	
7.2 <input type="checkbox"/> กรณีจ้างแรงงานโดยมีหนังสือตกลงว่า ให้นายจ้างเป็นเจ้าของลิขสิทธิ์	
7.3 <input type="checkbox"/> กรณีจ้างทำของ <input type="radio"/> มีหนังสือตกลงว่า ให้ผู้ว่าจ้างเป็นเจ้าของลิขสิทธิ์ (พร้อมแนบสำเนาหลักฐาน) <input type="radio"/> ไม่มีหนังสือตกลงว่า ให้ผู้รับจ้างเป็นเจ้าของลิขสิทธิ์	
7.4 <input type="checkbox"/> เป็นผู้ดัดแปลงโดยได้รับอนุญาตจากเจ้าของลิขสิทธิ์ (พร้อมแนบสำเนาหลักฐาน (ถ้ามี))	
7.5 <input type="checkbox"/> เป็นผู้รวบรวมหรือประกอบเข้ากันโดยได้รับอนุญาตจากเจ้าของลิขสิทธิ์ (เช่น พจนานุกรมหรือเว็บเพจ) (พร้อมแนบสำเนาหลักฐาน (ถ้ามี))	
7.6 <input type="checkbox"/> เป็นผู้นำเอาข้อมูลหรือสิ่งอื่นใดมารวบรวมหรือประกอบเข้ากันในรูปฐานข้อมูลหรืออื่น ๆ	
7.7 <input type="checkbox"/> เป็นกระทรวง ทบวง กรม หรือหน่วยงานอื่นใดของรัฐหรือของท้องถิ่นที่มีลิขสิทธิ์โดยการจ้างหรือตามคำสั่งหรือในความควบคุมของตน	
7.8 <input type="checkbox"/> เป็นผู้รับโอนลิขสิทธิ์ (พร้อมแนบสำเนาหลักฐาน) <input type="radio"/> รับโอนทั้งหมด <input type="radio"/> รับโอนลิขสิทธิ์บางส่วน (ระบุ).....	
8. รายละเอียดการสร้างสรรคผลงานโดยย่อ/แรงบันดาลใจ	
..... .....	
หมายเหตุ : หากกรอกข้อมูลไม่เพียงพอให้กรอกในใบต่อท้าย สข.01	
9. สร้างสรรค ในประเทศ/ปีที่สร้างสรรค (ระบุ) <input type="checkbox"/> ไทย ปี พ.ศ. .... <input type="checkbox"/> ต่างประเทศ (ระบุ)..... ปี พ.ศ. ....	
10. การโฆษณาผลงานลิขสิทธิ์	
<input type="checkbox"/> ยังไม่ได้โฆษณา <input type="checkbox"/> โฆษณาครั้งแรก ณ ประเทศ..... เมื่อวันที่..... เดือน..... พ.ศ. ....	
11. การจัดทำสื่อสำหรับคบบัการ <input type="checkbox"/> มี <input type="checkbox"/> ไม่มี	
ประเภทสื่อ <input type="checkbox"/> หนังสืออักษรเบรลล์ <input type="checkbox"/> สื่อที่มีลักษณะเป็นสื่อผสม <input type="checkbox"/> สื่อเสียง <input type="checkbox"/> สื่อภาษามือ <input type="checkbox"/> หนังสือหรือภาพขยายใหญ่	
<input type="checkbox"/> คำบรรยายแทนเสียง <input type="checkbox"/> ตัวหนังสืออนุ แผนภาพอนุ <input type="checkbox"/> สื่อการสอนรูปทรงเรขาคณิต <input type="checkbox"/> รูปจำลอง <input type="checkbox"/> สื่อเพื่อการเรียนรู้และพัฒนาทักษะ	
<input type="checkbox"/> สื่ออิเล็กทรอนิกส์ตามมาตรฐานสากล	

"ข้าพเจ้าอนุญาตให้บุคคลอื่นตรวจสอบดูเอกสารคำขอแจ้งข้อมูลลิขสิทธิ์และผลงานของข้าพเจ้าได้ และขอรับรองว่าข้อความข้างต้นเป็นความจริงทุกประการ และหลักฐานที่ส่งประกอบคำขอเป็นหลักฐานที่ถูกต้อง หากปรากฏภายหลังว่าข้าพเจ้าไม่ได้เป็นเจ้าของลิขสิทธิ์หรือตัวแทนรับมอบอำนาจจากบุคคลดังกล่าว และก่อให้เกิดความเสียหายแก่บุคคลหนึ่งบุคคลใดหรือกรมหรือรัฐทางปัญญา ข้าพเจ้าขอเป็นผู้รับผิดชอบในความเสียหายที่เกิดขึ้นทุกประการ

ทั้งนี้ ข้าพเจ้ารับทราบว่าการแจ้งข้อความอันเป็นเท็จแก่เจ้าพนักงานซึ่งอาจทำให้ผู้อื่นหรือประชาชนเสียหายเป็นความผิดตามประมวลกฎหมายอาญาฐานแจ้งความเท็จ และอาจเข้าข่ายความผิดตามกฎหมายว่าด้วยการกระทำความผิดเกี่ยวกับคอมพิวเตอร์ โดยการนำเข้าสู่ข้อมูลคอมพิวเตอร์ที่บิดเบือนหรือปลอมไม่ว่าทั้งหมดหรือบางส่วน หรือข้อมูลคอมพิวเตอร์อันเป็นเท็จ โดยประการที่น่าจะเกิดความเสียหายแก่ประชาชน"

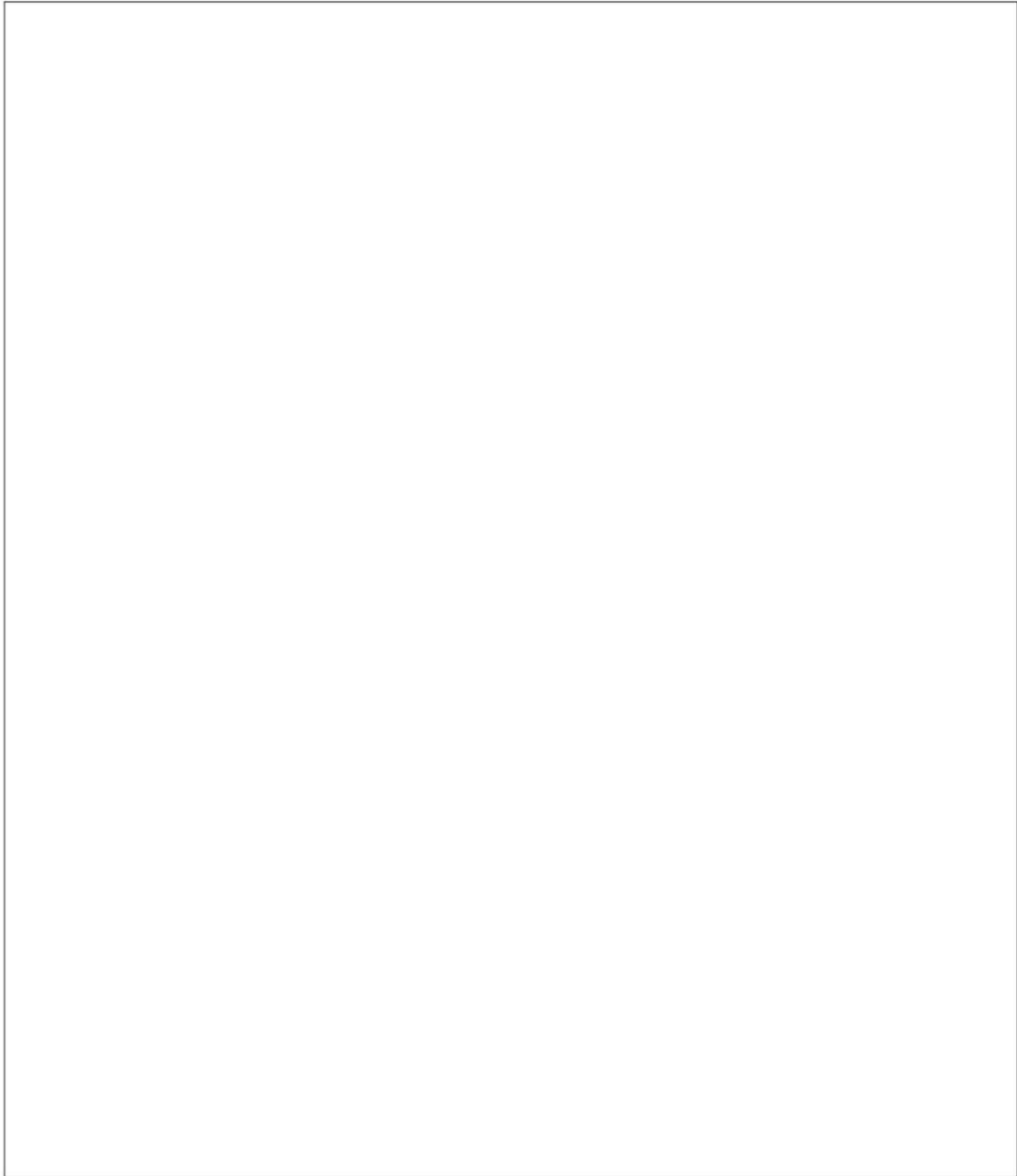
ลงชื่อ ..... เจ้าของลิขสิทธิ์ / ตัวแทน  
(.....)  
...../...../.....

หมายเหตุ - การแจ้งข้อมูลลิขสิทธิ์ มีได้ก่อให้เกิดสิทธิใด ๆ ตามกฎหมาย  
- กรณีที่แบบ สข.01 มีเนื้อที่ไม่พอ และต้องการบรรยายละเอียดเพิ่ม ให้ใช้ใบต่อท้าย สข.01  
โดยระบุหมายเลขกำกับข้อ และหัวข้อที่แสดงรายละเอียดเพิ่มเติมดังกล่าวด้วย

การดำเนินการตามคำขอนี้ ไม่ต้องเสียค่าธรรมเนียมใด ๆ ทั้งสิ้น

ใบต่อท้าย

แบบ ลข.01



ลงชื่อ ..... เจ้าของลิขสิทธิ์ / ตัวแทน  
( ..... )  
...../...../.....

หน้า.....ของจำนวน.....หน้า

4.สำเนาบัตรผู้ประติษฐ์และผู้ร่วมประติษฐ์  
(เนื่องจากสำเนาเป็นสิ่งที่สำคัญจึงไม่สามารถนำมาเปิดเผยได้)

5.สำเนาบัตรอธิการบดี  
(เนื่องจากสำเนาเป็นสิ่งที่สำคัญจึงไม่สามารถนำมาเปิดเผยได้)

## 6. หนังสือคำสั่งแต่งตั้งอธิการบดี

หน้า ๓๔  
เล่ม ๑๔๑ ตอนพิเศษ ๘๓ ง ราชกิจจานุเบกษา ๒๒ มีนาคม ๒๕๖๗

## ประกาศสำนักนายกรัฐมนตรี

เรื่อง แต่งตั้งอธิการบดีมหาวิทยาลัยราชภัฏพระนครศรีอยุธยา

ตามที่ได้มีพระบรมราชโองการโปรดเกล้าโปรดกระหม่อมแต่งตั้ง นายสุสิทธิ์ ประดับเพ็ชร ให้ดำรงตำแหน่ง อธิการบดีมหาวิทยาลัยราชภัฏพระนครศรีอยุธยา ตั้งแต่วันที่ ๒๒ กันยายน ๒๕๖๒ ตามประกาศสำนักนายกรัฐมนตรี ลงวันที่ ๑๑ ตุลาคม ๒๕๖๒ ซึ่ง บวรราชการดำรงตำแหน่งในวันที่ ๒๑ กันยายน ๒๕๖๖ นั้น อาศัยอำนาจตามความในมาตรา ๖๖ วรรคหนึ่ง แห่งพระราชบัญญัติมหาวิทยาลัยราชภัฏ พ.ศ. ๒๕๔๗ ที่ประชุมสภามหาวิทยาลัยราชภัฏพระนครศรีอยุธยา ครั้งที่ ๘/๒๕๖๖ (วาระลับ) เมื่อวันที่ ๒๓ สิงหาคม ๒๕๖๖ ได้มีมติเห็นชอบให้นำความกราบบังคมทูลพระกรุณาโปรดเกล้าโปรดกระหม่อมแต่งตั้ง นายสุสิทธิ์ ประดับเพ็ชร ดำรงตำแหน่ง อธิการบดีมหาวิทยาลัยราชภัฏพระนครศรีอยุธยา ไปอีกวาระหนึ่ง และสั่งยกเลิกการคณะรัฐมนตรีได้นำความกราบบังคมทูลพระกรุณาโปรดเกล้าโปรดกระหม่อมแต่งตั้ง

บัดนี้ ได้มีพระบรมราชโองการโปรดเกล้าโปรดกระหม่อมแต่งตั้งบุคคลดังกล่าว ให้ดำรงตำแหน่ง อธิการบดีมหาวิทยาลัยราชภัฏพระนครศรีอยุธยา ตั้งแต่วันที่ ๑๙ มีนาคม ๒๕๖๗

ประกาศ ณ วันที่ ๑๑ มีนาคม พ.ศ. ๒๕๖๗

ผู้รับสนองพระบรมราชโองการ  
อนุทิน ชาญวีรกูล  
รองนายกรัฐมนตรี

สำเนาถูกต้อง

(ศาสตราจารย์ ดร.สุสิทธิ์ ประดับเพ็ชร)  
อธิการบดีมหาวิทยาลัยราชภัฏพระนครศรีอยุธยา

ใช้สำหรับกรีนชอตของระบบ Arithmetec Interactive Training System (AITS)

## 7.พรบ.มหาวิทยาลัยราชภัฏพระนครศรีอยุธยา

หน้า ๑  
เล่ม ๑๒๑ ตอนพิเศษ ๒๓ ก ราชกิจจานุเบกษา ๑๔ มิถุนายน ๒๕๔๗



พระราชบัญญัติ  
มหาวิทยาลัยราชภัฏ  
พ.ศ. ๒๕๔๗

## ภูมิพลอดุลยเดช ป.ร.

ให้ไว้ วันที่ ๑๐ มิถุนายน พ.ศ. ๒๕๔๗  
เป็นปีที่ ๕๙ ในรัชกาลปัจจุบัน

พระบาทสมเด็จพระปรมินทรมหาภูมิพลอดุลยเดช มีพระบรมราชโองการโปรดเกล้าฯ ให้  
ประกาศว่า

โดยที่เป็นการสมควรจัดตั้งมหาวิทยาลัยราชภัฏขึ้นแทนสถาบันราชภัฏ

จึงทรงพระกรุณาโปรดเกล้าฯ ให้ตราพระราชบัญญัติขึ้นไว้โดยคำแนะนำและยินยอมของรัฐสภา  
ดังต่อไปนี้

มาตรา ๑ พระราชบัญญัตินี้เรียกว่า “พระราชบัญญัติมหาวิทยาลัยราชภัฏ พ.ศ. ๒๕๔๗”

มาตรา ๒ พระราชบัญญัตินี้ให้ใช้บังคับตั้งแต่วันถัดจากวันประกาศในราชกิจจานุเบกษาเป็นต้นไป

มาตรา ๓ ให้ยกเลิกพระราชบัญญัติสถาบันราชภัฏ พ.ศ. ๒๕๓๘

มาตรา ๔ ให้สถาบันราชภัฏที่จัดตั้งขึ้นตามพระราชบัญญัติสถาบันราชภัฏ พ.ศ. ๒๕๓๘

มีฐานะเป็นมหาวิทยาลัยราชภัฏตามพระราชบัญญัตินี้

ให้เรียกชื่อมหาวิทยาลัยราชภัฏตามชื่อของสถาบันราชภัฏเดิมตามบัญชีรายชื่อท้ายพระราชบัญญัตินี้

ให้มหาวิทยาลัยราชภัฏแต่ละแห่งเป็นนิติบุคคลและเป็นส่วนราชการตามกฎหมายว่าด้วยวิสาหกิจ

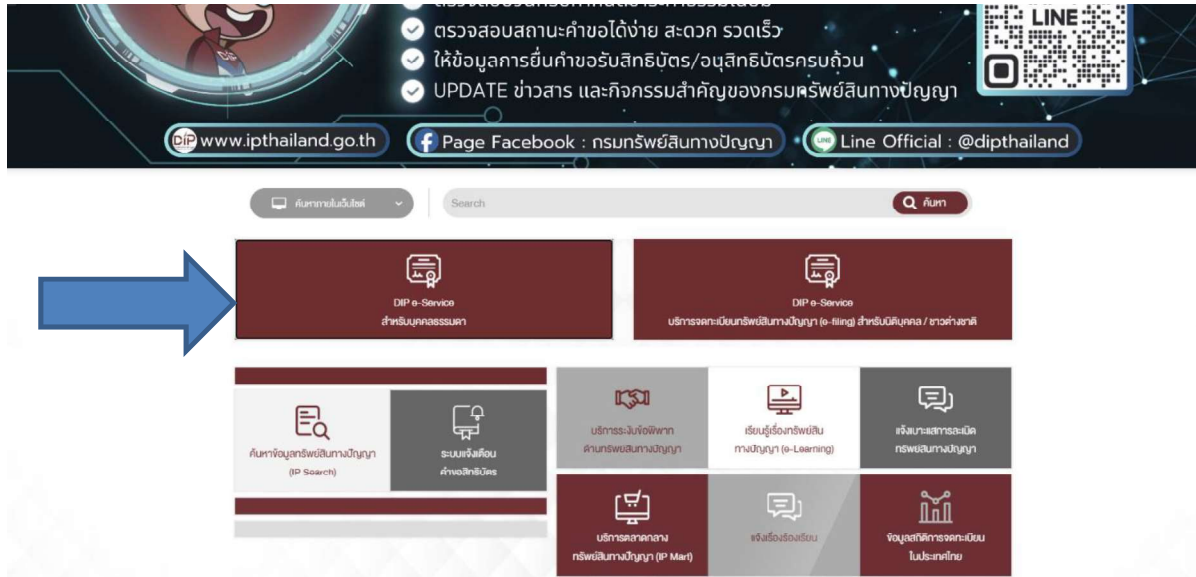
งบประมาณในสังกัดสำนักงานคณะกรรมการการอุดมศึกษา

มาตรา ๕ ในพระราชบัญญัตินี้



## ขั้นตอนในการยื่นจดลิขสิทธิ์ในรูปแบบออนไลน์ ผ่านทางกรมทรัพย์สินทางปัญญา

1. เข้าไปที่ เว็บไซต์ กรมทรัพย์สินทางปัญญา <https://www.ipthailand.go.th/th/home.html> และคลิกไปที่ระบบบริการจดทะเบียนสำหรับบุคคลธรรมดา



## 2. เลือกหัวข้อระบบรับแจ้งข้อมูลลิขสิทธิ์

### ระบบบริการทรัพย์สินทางปัญญาอิเล็กทรอนิกส์

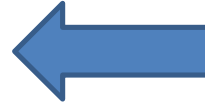
ระบบการจดทะเบียนเครื่องหมายการค้าทางอิเล็กทรอนิกส์ (Trademark e-filing)	ระบบประเมินภาพเครื่องหมายการค้าก่อนยื่นคำขอ (Trademark Checker)
ระบบการจดทะเบียนสิทธิบัตร/อนุสิทธิบัตรทางอิเล็กทรอนิกส์ (Patent e-filing)	ระบบวิเคราะห์แนวโน้มสิทธิบัตร/อนุสิทธิบัตร (Patent Landscape)
ระบบให้คำปรึกษาทางไกลสิทธิบัตร (Teleconsulting)	ระบบการจดทะเบียนสิทธิบัตรออกแบบผลิตภัณฑ์ทางอิเล็กทรอนิกส์ (Design e-filing)
ระบบตัวแทนสิทธิบัตร (Patent agent)	ระบบรับแจ้งข้อมูลการใช้ข้อมูลยกเว้นการละเมิดลิขสิทธิ์เพื่อประโยชน์ของชนพินการ (ลส. 32/4)
ระบบสืบค้นข้อมูลสิทธิบัตรไทย (AI Search)	ระบบรับแจ้งข้อมูลลิขสิทธิ์ ←
ระบบวิเคราะห์ข้อมูลสิทธิบัตร/อนุสิทธิบัตรขนาดใหญ่ (Big data)	ระบบการแจ้งและสืบค้นข้อมูลตัวแทนดำเนินคดีละเมิดเครื่องหมายการค้า
IPMART	ระบบสิ่งบ่งชี้ทางภูมิศาสตร์

### ระบบแจ้งเตือน

#### Early Warning

คำขอรับสิทธิบัตรการประดิษฐ์ที่ประกาศโฆษณาและอยู่ในช่วงระยะเวลาคัดค้าน (Patent Opposition Database)
คำขอรับสิทธิบัตรการออกแบบผลิตภัณฑ์ที่ประกาศโฆษณาและอยู่ในช่วงระยะคัดค้าน (Design Patent Opposition Database)
สิทธิบัตรการประดิษฐ์ที่หมดอายุและใกล้หมดอายุความคุ้มครองในอีก 5 ปีข้างหน้า (Patent Expiration Date Early Warning)
สิทธิบัตรการออกแบบผลิตภัณฑ์ที่หมดอายุและใกล้หมดอายุความคุ้มครองในอีก 5 ปีข้างหน้า (Design Patent Expiration Date Early Warning)

## 3. เข้าสู่ระบบด้วย THAiD



## วิธีลงทะเบียน ThaiID

## การเข้าสู่ระบบด้วยแอปพลิเคชัน ThaiID

- 1. เลือก เข้าสู่ระบบด้วย ThaiID
- 2. ยืนยันตัวตนโดยใช้แอปพลิเคชัน ThaiID สแกน QR Code ที่แสดงบนเว็บไซต์

## หากยังไม่มีแอปพลิเคชัน ThaiID ให้ทำดังนี้

- 1. ดาวน์โหลดแอปพลิเคชัน ThaiID จาก Play Store หรือ App Store
- 2. ลงทะเบียนการใช้งาน ThaiID ด้วยตนเองผ่านแอปพลิเคชัน หรือ ลงทะเบียนผ่าน เจ้าหน้าที่ ณ สำนักทะเบียนทั่วประเทศ

[กลับสู่หน้าแรก](#)

## 4. เลือกบัญชีผู้ใช้งาน




[กลับหน้าเว็บไซต์](#)

## 5.เลือกแบบ ลข.01คำขอแจ้งข้อมูลลิขสิทธิ์

เลขที่คำขอ, ชื่อผลงาน, เจ้าของลิขสิทธิ์

กรอง

คำขอแจ้งข้อมูลลิขสิทธิ์



แบบ ลข.01  
คำขอแจ้งข้อมูลลิขสิทธิ์

แบบ ลข.02  
คำขอแก้ไขเปลี่ยนแปลงข้อมูลลิขสิทธิ์

แบบ ลข.03  
คำขอระงับชั่วคราว เพิกถอน ตระงับ คัดค้าน ออก  
ใบแทน

## 6.เลือกตัวแทน

กรณีระบุประเภทผู้ยื่นคำขอแจ้งข้อมูลลิขสิทธิ์



เจ้าของลิขสิทธิ์

ตัวแทน

7.เลือกประเภทผลงานที่ต้องการยื่นและคลิกในช่องความเป็นเจ้าของลิขสิทธิ์  
(ตัวอย่างเลือกผลงานวรรณกรรม)

กรณาระบุข้อมูลคำขอ

ประเภทผลงาน\*

วรรณกรรม นาฏกรรม ศิลปกรรม ดนตรีกรรม โสตทัศนวัสดุ

ภาพยนตร์ สิ่งบันทึกเสียง งานแพร่เสียงแพร่ภาพ งานอื่นใดอันเป็นงานในแผนกวรรณคดีในแผนกวิทยาศาสตร์หรือแผนกศิลปะ

ความเป็นเจ้าของลิขสิทธิ์\*

โปรดเลือก

8.เลือกลักษณะงานที่ต้องการ

ลักษณะงาน\*

โปรดเลือก

งานนิพนธ์

โปรแกรมคอมพิวเตอร์

โปรดเลือก

## 9.ความเป็นเจ้าของลิขสิทธิ์เลือกผู้รับโอนลิขสิทธิ์

## ความเป็นเจ้าของลิขสิทธิ์ \*

โปรดเลือก

กรณีจ้างแรงงานโดยมีหนังสือตกลงว่า ให้นายจ้างเป็นเจ้าของลิ...  
กรณีจ้างทำของ  
เป็นผู้ดัดแปลงโดยได้รับอนุญาตจากเจ้าของลิขสิทธิ์  
เป็นผู้รวบรวมหรือประกอบเข้ากันโดยได้รับอนุญาตจากเจ้าของ...  
เป็นผู้นำเอาข้อมูลหรือสิ่งอื่นใดมารวบรวมหรือประกอบเข้ากันใ...  
เป็นกระทรวง ทบวง กรม หรือหน่วยงานอื่นใดของรัฐหรือของท...  
เป็นผู้รับโอนลิขสิทธิ์ ←

## 10.เลือกรับโอนทั้งหมด

## ความเป็นเจ้าของลิขสิทธิ์ \*

เป็นผู้รับโอนลิขสิทธิ์

- รับโอนทั้งหมด ←
- รับโอนลิขสิทธิ์บางส่วน (ระบุ)

## 11. กดถัดไป

ความเป็นเจ้าของลิขสิทธิ์\*

เป็นผู้รับโอนลิขสิทธิ์

รับโอนทั้งหมด  
 รับโอนลิขสิทธิ์บางส่วน (ระบุ)

ยกเลิก บันทึกร่าง **ถัดไป**

## 12. กดเพิ่มเจ้าของลิขสิทธิ์

1. เจ้าของลิขสิทธิ์และตัวแทน      2. ผลงานและผู้สร้างสรรค์      3. สถานที่ติดต่อและส่งเอกสาร      4. ตรวจสอบหลักฐานและส่งคำขอแจ้งลิขสิทธิ์

กรณาระบุข้อมูลเจ้าของลิขสิทธิ์\*

จำนวนเจ้าของลิขสิทธิ์ 0 ราย

**เพิ่มเจ้าของลิขสิทธิ์**

ชื่อ	รายละเอียด
No data	

## 13. ประเภทข่าวของลิขสิทธิ์ที่เลือกส่วนราชการ/หน่วยงานของรัฐ(ไทย)

กรณาระบุข้อมูลเจ้าของลิขสิทธิ์

ประเภทเจ้าของลิขสิทธิ์\*

บุคคลธรรมดาไทย   
  นิติบุคคลไทย   
  บุคคลธรรมดาต่างชาติ   
  นิติบุคคลต่างชาติ   
  ส่วนราชการ/หน่วยงานของรัฐ(ไทย)

ชื่อหน่วยงาน\*

มหาวิทยาลัยราชภัฏพระนครศรีอยุธยา

ตัวอย่าง : หน่วยงานทดสอบ

อีเมล เบอร์โทรศัพท์\* โทรสาร

avirut01ap@gmail.com 035-322082 -

ตัวอย่าง : test@test.com ตัวอย่าง : 02-000-9999 / 099-000-9999 ตัวอย่าง : 02-000-9999

## 14.กรอกข้อมูลที่อยู่

📍 ที่อยู่ตามภูมิสำเนา

ที่อยู่ \*

96

จังหวัด \*

พระนครศรีอยุธยา

เขต / อำเภอ \*

พระนครศรีอยุธยา

แขวง / ตำบล \*

ประตูชัย

รหัสไปรษณีย์ \*

13000

## 15.กรอกข้อมูลและตำแหน่งอธิการบดี

👤 ผู้มีอำนาจลงนาม

⚠️ กรุณาระบุข้อมูลบุคคลผู้มีอำนาจในการลงนามของหน่วยงาน

คำนำหน้า \*

รองศาสตราจารย์

ชื่อ \*

ชูสิทธิ์

นามสกุล \*

ประดับเพชร

ตำแหน่ง \*

อธิการบดี



ยกเลิก

บันทึก

⊕ บันทึกและเพิ่มเจ้าของถัดไป

## 16.กรอกข้อมูลตัวแทนหรือผู้ที่ได้รับมอบอำนาจ กรณีระบุข้อมูลหากมีตัวแทนเจ้าของลิขสิทธิ์

ประเภทตัวแทน \*



คำนำหน้า \*

นาย

ชื่อ \*

อวิรุทธ์

ตัวอย่าง : ทดสอบ

นามสกุล \*

เจียมฮวดหลี

ตัวอย่าง : สิงาม

## 17.กดบันทึก

ที่อยู่ตามภูมิสำเนา

ประเทศ \*

ไทย

ที่อยู่ \*

1/79 ม.5

จังหวัด \*

กรุงเทพมหานคร

เขต / อำเภอ \*

สายไหม

แขวง / ตำบล \*

สายไหม

รหัสไปรษณีย์ \*

10220



ยกเลิก

บันทึก

## 18.กรอกข้อมูลการใช้ AI

มีการใช้ Generative AI (ปัญญาประดิษฐ์ที่ใช้สร้างงานโดยอัตโนมัติภายใต้คำสั่งของผู้ใช้งาน) \*

ไม่ได้ใช้
  ใช้บางส่วน
  ใช้ทั้งหมด

มีการใช้ Generative AI (ปัญญาประดิษฐ์ที่ใช้สร้างงานโดยอัตโนมัติภายใต้คำสั่งของผู้ใช้งาน) \*

ไม่ได้ใช้  ใช้บางส่วน  ใช้ทั้งหมด

รายละเอียดการใช้ AI \*

กรุณาระบุ ข้อมูล

มีการใช้ Generative AI (ปัญญาประดิษฐ์ที่ใช้สร้างงานโดยอัตโนมัติภายใต้คำสั่งของผู้ใช้งาน) \*

ไม่ได้ใช้  ใช้บางส่วน  ใช้ทั้งหมด

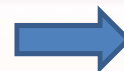
รายละเอียดการใช้ AI \*

กรุณาระบุ ข้อมูล

## 19. กตเพิ่มผลงาน

กรุณาระบุข้อมูลผลงานที่ต้องการแจ้งลิขสิทธิ์ \*

จำนวนผลงาน 0 / 10 ผลงาน



เพิ่มผลงาน

ชื่อ

ประเภท/ลักษณะงาน



20.ใส่ชื่อผลงาน/รายละเอียดการสร้างสรรค์/แรงบันดาลใจ/สร้างสรรค์ในประเทศ/ปีที่สร้างสรรค์/การ  
โฆษณาผลงานลิขสิทธิ์/การนำไปใช้สิทธิเพื่อคนพิการ  
กรณาระบุข้อมูลผลงานที่ต้องการแจ้งลิขสิทธิ์

ชื่อผลงาน \*

รายละเอียดการสร้างสรรค์ผลงานโดยย่อ / แรงบันดาลใจ(กรอกข้อมูลเป็นภาษาไทย  
เท่านั้น) \*

สร้างสรรค์ในประเทศ \*

ไทย  ต่างประเทศ (โปรดระบุ)

ปีที่สร้างสรรค์ \*

การโฆษณาผลงานลิขสิทธิ์ \*

มี  ไม่มี

การโฆษณาผลงานลิขสิทธิ์ \*

มี  ไม่มี

ประเทศ \*

วันที่โฆษณาครั้งแรก \*

การนำไปใช้สิทธิเพื่อคนพิการ \*

มี  ไม่มี

ประเภทสื่อสำหรับคนพิการ

- |   |  |
|---|--|
| <input type="checkbox"/> หนังสืออักษรเบรลล์               | <input type="checkbox"/> สื่อที่มีลักษณะเป็นสื่อผสม        |
| <input type="checkbox"/> สื่อเสียง                        | <input type="checkbox"/> สื่อภาษามือ                       |
| <input type="checkbox"/> หนังสือหรือภาพขยายใหญ่           | <input type="checkbox"/> คำบรรยายแทนเสียง                  |
| <input type="checkbox"/> ตัวหนังสือนูน แผ่นภาพนูน         | <input type="checkbox"/> สื่อการสอนรูปทรงเรขาคณิต          |
| <input type="checkbox"/> รูปจำลอง                         | <input type="checkbox"/> สื่อเพื่อการเรียนรู้และพัฒนาทักษะ |
| <input type="checkbox"/> สื่ออิเล็กทรอนิกส์ตามมาตรฐานสากล |  |

## 21.แนบไฟล์ผลงานและกดบันทึก

ไฟล์ผลงานประกอบการแจ้งข้อมูลลิขสิทธิ์<sup>๑</sup>\*

เลือกไฟล์

( รองรับไฟล์ doc, docx, xls,xlsx, pdf, jpg, jpeg, png, mp4, avi, mov, mp3, wav ขนาดไม่เกิน 50 MB เท่านั้น )

ยกเลิก

บันทึก

บันทึกและเพิ่มผลงานถัดไป

## 22.กดเพิ่มผู้สร้างสรรค์ผลงาน

กรณาระบุข้อมูลผู้สร้างสรรค์\*

จำนวนผู้สร้างสรรค์ 0 ราย

เพิ่มผู้สร้างสรรค์

ชื่อ

รายละเอียด



No data

ย้อนกลับ

บันทึกว่าง

ถัดไป

## 23.กรอกข้อมูลผู้สร้างสรรค์ผลงานและกดบันทึก

กรณาระบุข้อมูลผู้สร้างสรรค์

ผู้สร้างสรรค์ผลงานเป็นบุคคลเดียวกับเจ้าของ

ลิขสิทธิ์ใช่หรือไม่\*

ไม่ใช่  ใช่

นามแฝงของผู้สร้างสรรค์ (ถ้ามี)

ประเภทผู้สร้างสรรค์\*



คำนำหน้า

โปรดเลือก

ชื่อ\*

นามสกุล\*

ตัวอย่าง : test@test.com

ตัวอย่าง : 02-000-9999 / 099-000-9999

ตัวอย่าง : 02-000-9999

📍 ที่อยู่ตามภูมิลาเนา

ประเทศ

ไทย

ที่อยู่

จังหวัด

โปรดเลือก

เขต / อำเภอ

โปรดเลือก

แขวง / ตำบล

โปรดเลือก

รหัสไปรษณีย์

ยกเลิก

บันทึก

⊕ บันทึกและเพิ่มผู้สร้างสรรค์ถัดไป

## 24.กรอกข้อมูลสถานที่ติดต่อและกตบันทึก

1. เจ้าของลิขสิทธิ์และตัวแทน

2. ผลงานและผู้สร้างสรรค์

3. สถานที่ติดต่อและส่งเอกสาร

กรุณาระบุสถานที่ติดต่อ

วิธีการจัดส่งหนังสือแสดงการแจ้งข้อมูลลิขสิทธิ์\*

หนังสือแสดงการแจ้งข้อมูลลิขสิทธิ์อิเล็กทรอนิกส์

กรณาระบุที่อยู่ในการติดต่อและจัดส่งเอกสาร\*

ที่อยู่อื่นๆ  ที่อยู่เจ้าของลิขสิทธิ์  ที่อยู่ตัวแทน

เจ้าของลิขสิทธิ์\*

มหาวิทยาลัยราชภัฏพระนครศรีอยุธยา

📍 ที่อยู่ตามภูมิลำเนา

ประเทศ\*  
ไทย

ที่อยู่\*  
96

จังหวัด\*  
พระนครศรีอยุธยา

เขต / อำเภอ\*  
พระนครศรีอยุธยา

แขวง / ตำบล\*  
ประตูลี้

รหัสไปรษณีย์\*  
13000

การแจ้งเตือนทางอีเมล

ท่านต้องการแจ้งเตือนทางอีเมลหรือไม่\*

รับ  ไม่รับ

อีเมลที่บุคคลต้องการรับการแจ้งเตือน\*

มหาวิทยาลัยราชภัฏพระนครศรีอยุธยา

อีเมล\*

avirut01ap@gmail.com

ย้อนกลับ

ถัดไป

## 25.แนบไฟล์เอกสารต่างๆ

**DIP** หน้าหลัก รายการคำขอของฉัน ค้นหาข้อมูลผลงานลิขสิทธิ์ อวิรุทธิ์ เขียมชาตหลี่

กรุณาความถี่โหลดหนังสือรับรองความเป็นเจ้าของลิขสิทธิ์ และทำการลงนามในหนังสือดังกล่าวโดยเจ้าของลิขสิทธิ์ / ผู้มีอำนาจในการลงนามของนิติบุคคล หรือหน่วยงาน เพื่อใช้เป็นหลักฐานในการยื่นคำขอนี้ พร้อมแนบเอกสารนี้เข้าสู่ระบบ ดาวน์โหลด

หนังสือรับรองความเป็นเจ้าของลิขสิทธิ์ (เจ้าของลิขสิทธิ์ลงลายมือชื่อ) แก้ไขไฟล์

หนังสือสัญญาโอนลิขสิทธิ์จากผู้สร้างสรรค์ แก้ไขไฟล์

เอกสารเจ้าของลิขสิทธิ์

สำเนาบัตรประชาชนของผู้บริหารหน่วยงาน (พร้อมลงลายมือชื่อและรับรองสำเนาถูกต้อง) แก้ไขไฟล์

สำเนาทันหนังสือแต่งตั้งหน่วยงาน (พร้อมลงลายมือชื่อและรับรองสำเนาถูกต้อง) แก้ไขไฟล์

✔
สำเนาคำสั่งแต่งตั้งผู้บริหารหน่วยงาน (พร้อมลงลายมือชื่อและรับรองสำเนาถูกต้อง)
✎ แก้ไขไฟล์

ตัวแทน

✔
สำเนาบัตรประชาชน (พร้อมลงลายมือชื่อและรับรองสำเนาถูกต้อง)
✎ แก้ไขไฟล์

✔
หนังสือมอบอำนาจ บิดาการแสดมปี จำนวน 30 บาท (ต้นฉบับ) ต่อผู้รับมอบอำนาจ 1 คน
✎ แก้ไขไฟล์

เอกสารผู้สร้างสรรค์

✔
สำเนาบัตรประชาชน (พร้อมลงลายมือชื่อและรับรองสำเนาถูกต้อง)
✎ แก้ไขไฟล์

## 26. กดตกลงและยินยอมตามรายละเอียด

! เอกสารอื่นๆ
อัปโหลดไฟล์

! เอกสารอื่นๆ
อัปโหลดไฟล์

เอกสารเพิ่มเติม


เลือกไฟล์

(รองรับไฟล์ doc, docx, xls, xlsx, pdf, jpg, jpeg, png ขนาดไม่เกิน 50 MB เท่านั้น )

ย้อนกลับ
ถัดไป

หน้าหลัก
รายการคำขอของยื่น
ค้นหาข้อมูลผลงานลิขสิทธิ์

อวิรุทธิ์ เจียมฮวดหลี ▼



กรุณาตรวจสอบข้อมูลให้ถูกต้องก่อนยื่นคำขอ เพื่อให้การพิจารณารวดเร็วยิ่งขึ้น และท่านสามารถใช้ข้อมูลที่ถูกต้องไปอ้างอิงในอนาคตได้

ตกลง

"ข้าพเจ้านุญาตให้บุคคลอื่นตรวจสอบเอกสารคำขอแจ้งข้อมูลลิขสิทธิ์ และผลงานของข้าพเจ้าได้ และขอรับรองว่าความข้างต้น เป็นความจริงทุกประการ และหลักฐานที่ส่งประกอบคำขอเป็นหลักฐานที่ถูกต้อง หากปรากฏภายหลังว่าข้าพเจ้าไม่ได้เป็นเจ้าของลิขสิทธิ์ หรือตัวแทนรับมอบอำนาจจากบุคคลดังกล่าว และก่อให้เกิดความเสียหายแก่บุคคลหนึ่งบุคคลใด หรือกรมทรัพย์สินทางปัญญา ข้าพเจ้าขอเป็นผู้รับผิดชอบในความเสียหายที่เกิดขึ้นทุกประการ ทั้งนี้ ข้าพเจ้ารับทราบว่าการอาจเข้าข่ายความผิดตามกฎหมายว่าด้วยการกระทำความผิดเกี่ยวกับประการที่นำจะเกิดความเสียหายแก่ประชาชน" หมายเหตุ การ

การ และหลักฐานที่ส่งประกอบคำขอเป็นหลักฐานที่ถูกต้อง สใให้ หรือกรมทรัพย์สินทางปัญญา ข้าพเจ้าขอเป็นผู้รับผิดชอบ ความผิดตามประมวลกฎหมายอาญาฐานแจ้งความเท็จ และ มตหรือบางส่วน หรือข้อมูลคอมพิวเตอร์อันเป็นเท็จ โดย ต้องเสียค่าธรรมเนียมใดๆทั้งสิ้น"

"ข้าพเจ้านุญาตให้บุคคลอื่นตรวจสอบเอกสารคำขอแจ้งข้อมูลลิขสิทธิ์ และผลงานของข้าพเจ้าได้ และขอรับรองว่าความข้างต้น เป็นความจริงทุกประการ และหลักฐานที่ส่งประกอบคำขอเป็นหลักฐานที่ถูกต้อง หากปรากฏภายหลังว่าข้าพเจ้าไม่ได้เป็นเจ้าของลิขสิทธิ์ หรือตัวแทนรับมอบอำนาจจากบุคคลดังกล่าว และก่อให้เกิดความเสียหายแก่บุคคลหนึ่งบุคคลใด หรือกรมทรัพย์สินทางปัญญา ข้าพเจ้าขอเป็นผู้รับผิดชอบในความเสียหายที่เกิดขึ้นทุกประการ ทั้งนี้ ข้าพเจ้ารับทราบว่าการแจ้งข้อความอันเป็นเท็จแก่เจ้าพนักงานซึ่งอาจทำให้ผู้อื่นหรือประชาชนเสียหายเป็นความผิดตามประมวลกฎหมายอาญาฐานแจ้งความเท็จ และ อาจเข้าข่ายความผิดตามกฎหมายว่าด้วยการกระทำความผิดเกี่ยวกับคอมพิวเตอร์โดยการนำเข้าสู่ข้อมูลคอมพิวเตอร์ที่บิดเบือนหรือปลอมไม่ว่าทั้งหมดหรือบางส่วน หรือข้อมูลคอมพิวเตอร์อันเป็นเท็จ โดย ประการที่นำจะเกิดความเสียหายแก่ประชาชน" หมายเหตุ การแจ้งข้อมูลลิขสิทธิ์ มีได้ก่อให้เกิดสิทธิใดๆ ตามกฎหมาย การดำเนินการตามคำขอนี้ ไม่ต้องเสียค่าธรรมเนียมใดๆทั้งสิ้น"

➔
ข้าพเจ้าได้อ่าน และตกลงยินยอมตามรายละเอียดข้อตกลงและยินยอมข้างต้น

## ภาคผนวก

## เอกสารการที่ได้จัดแจ้งทรัพย์สินทางปัญญา



ทะเบียนข้อมูลเลขที่ ว1.009693

คำขอแจ้งข้อมูลเลขที่ 403725

หนังสือแสดงการแจ้งข้อมูลลิขสิทธิ์  
ออกให้เพื่อแสดงว่า  
มหาวิทยาลัยราชภัฏพระนครศรีอยุธยา  
ได้แจ้งข้อมูลลิขสิทธิ์ไว้ต่อกรมทรัพย์สินทางปัญญา

เมื่อวันที่ 18 เดือน เมษายน พ.ศ. 2565

ประเภทงาน วรรณกรรม ลักษณะงาน โปรแกรมคอมพิวเตอร์

ชื่อผลงาน แอปพลิเคชันสำหรับคัดกรองเด็กอนุบาลที่เสี่ยงต่อการเป็นเด็กที่มีความต้องการพิเศษ  
(Application for Screening Test Kindergarten Students with Special Risk Students)

ออกให้ ณ วันที่ 26 เดือน เมษายน พ.ศ. 2565

ลงชื่อ.....

(นางธนัญญา โชติติลล)

นักวิชาการพาณิชย์ชำนาญการพิเศษ

ปฏิบัติราชการแทนผู้อำนวยการกองลิขสิทธิ์

**หมายเหตุ** เอกสารนี้มีได้รับรองความเป็นเจ้าของลิขสิทธิ์ ในกรณีมีข้อพิพาทศาลจะเป็น  
ผู้วินิจฉัยชี้ขาดความเป็นเจ้าของลิขสิทธิ์



ทะเบียนข้อมูลเลขที่ ว1.009736

คำขอแจ้งข้อมูลเลขที่ 404373

หนังสือแสดงการแจ้งข้อมูลลิขสิทธิ์  
ออกให้เพื่อแสดงว่า  
มหาวิทยาลัยราชภัฏพระนครศรีอยุธยา  
ได้แจ้งข้อมูลลิขสิทธิ์ไว้ต่อกรมทรัพย์สินทางปัญญา

เมื่อวันที่ 10 เดือน พฤษภาคม พ.ศ. 2565

ประเภทงาน วรรณกรรม ลักษณะงาน โปรแกรมคอมพิวเตอร์

ชื่อผลงาน เกมบนโมบายล์แอปพลิเคชันเพื่อการรู้เท่าทันสื่อเทคโนโลยี  
(Game on Mobile Application for Media Literacy)

ออกให้ ณ วันที่ 20 เดือน พฤษภาคม พ.ศ. 2565

ลงชื่อ.....

(นางธนิษฐา โชติติติก)

นักวิชาการพาณิชย์ชำนาญการพิเศษ

ปฏิบัติราชการแทนผู้อำนวยการกองลิขสิทธิ์

**หมายเหตุ** เอกสารนี้มิได้รับรองความเป็นเจ้าของลิขสิทธิ์ ในกรณีมีข้อพิพาทศาลจะเป็น  
ผู้วินิจฉัยชี้ขาดความเป็นเจ้าของลิขสิทธิ์



ทะเบียนข้อมูลเลขที่ ว1.009762

คำขอแจ้งข้อมูลเลขที่ 417364

หนังสือแสดงการแจ้งข้อมูลลิขสิทธิ์  
ออกให้เพื่อแสดงว่า  
มหาวิทยาลัยราชภัฏพระนครศรีอยุธยา  
ได้แจ้งข้อมูลลิขสิทธิ์ไว้ต่อกรมทรัพย์สินทางปัญญา

เมื่อวันที่ 23 เดือน พฤษภาคม พ.ศ. 2565

ประเภทงาน วรรณกรรม ลักษณะงาน โปรแกรมคอมพิวเตอร์

ชื่อผลงาน เกมบนโมบายล์แอปพลิเคชันสำหรับการพัฒนาทักษะทางด้านภาษา  
และการสื่อสารในเด็กออทิสติก (Game on mobile applications for the  
development of language and communication skills in autistic children)

ออกให้ ณ วันที่ 2 เดือน มิถุนายน พ.ศ. 2565

ลงชื่อ.....

(นางธนัญญา โชติติลล)

นักวิชาการพาณิชย์ชำนาญการพิเศษ

ปฏิบัติราชการแทนผู้อำนวยการกองลิขสิทธิ์

**หมายเหตุ** เอกสารนี้มิได้รับรองความเป็นเจ้าของลิขสิทธิ์ ในกรณีมีข้อพิพาทศาลจะเป็น  
ผู้วินิจฉัยชี้ขาดความเป็นเจ้าของลิขสิทธิ์



ทะเบียนข้อมูลเลขที่ ว1.009919

คำขอแจ้งข้อมูลเลขที่ 419941

หนังสือแสดงการแจ้งข้อมูลลิขสิทธิ์  
ออกให้เพื่อแสดงว่า  
มหาวิทยาลัยราชภัฏพระนครศรีอยุธยา  
ได้แจ้งข้อมูลลิขสิทธิ์ไว้ต่อกรมทรัพย์สินทางปัญญา

เมื่อวันที่ 27 เดือน กรกฎาคม พ.ศ. 2565

ประเภทงาน วรรณกรรม ลักษณะงาน โปรแกรมคอมพิวเตอร์

ชื่อผลงาน เกมโมบายล์แอปพลิเคชันเพื่อส่งเสริมทักษะการคิดเชิงคำนวณ

(Game Mobile Application to Enhance Computational Thinking Skill)

ออกให้ ณ วันที่ 3 เดือน สิงหาคม พ.ศ. 2565

ลงชื่อ.....

(นางธนิษฐา โชติติลล)

นักวิชาการพาณิชย์ชำนาญการพิเศษ

ปฏิบัติราชการแทนผู้อำนวยการกองลิขสิทธิ์

**หมายเหตุ** เอกสารนี้มิได้รับรองความเป็นเจ้าของลิขสิทธิ์ ในกรณีมีข้อพิพาทศาลจะเป็น  
ผู้วินิจฉัยชี้ขาดความเป็นเจ้าของลิขสิทธิ์



ทะเบียนข้อมูลเลขที่ ส.018001

คำขอแจ้งข้อมูลเลขที่ 425267

หนังสือแสดงการแจ้งข้อมูลลิขสิทธิ์  
ออกให้เพื่อแสดงว่า  
มหาวิทยาลัยราชภัฏพระนครศรีอยุธยา  
ได้แจ้งข้อมูลลิขสิทธิ์ไว้ต่อกรมทรัพย์สินทางปัญญา

เมื่อวันที่ 20 เดือน ธันวาคม พ.ศ. 2565

ประเภทงาน สดทัศน์วีสดู

ชื่อผลงาน "แอนิเมชันเรื่องการใช้เทคโนโลยีสารสนเทศอย่างปลอดภัย

(Animation on Using Information Technology Safely)"

ออกให้ ณ วันที่ 9 เดือน มกราคม พ.ศ. 2566

ลงชื่อ.....

(นางธนัญญา โชติติลล)

นักวิชาการพาณิชย์ชำนาญการพิเศษ

ปฏิบัติราชการแทนผู้อำนวยการกองลิขสิทธิ์

**หมายเหตุ** เอกสารนี้มิได้รับรองความเป็นเจ้าของลิขสิทธิ์

ในกรณีมีข้อพิพาทศาลจะเป็นผู้วินิจฉัยชี้ขาดความเป็นเจ้าของลิขสิทธิ์



ทะเบียนข้อมูลเลขที่ ศ1.054266

คำขอแจ้งข้อมูลเลขที่ 426628

หนังสือแสดงการแจ้งข้อมูลลิขสิทธิ์  
ออกให้เพื่อแสดงว่า  
มหาวิทยาลัยราชภัฏพระนครศรีอยุธยา  
ได้แจ้งข้อมูลลิขสิทธิ์ไว้ต่อกรมทรัพย์สินทางปัญญา

เมื่อวันที่ 3 เดือน กุมภาพันธ์ พ.ศ. 2566

ประเภทงาน ศิลปกรรม ลักษณะงาน จิตรกรรม

ชื่อผลงาน ชุดลายผ้าจันทราพัสดร์

ออกให้ ณ วันที่ 24 เดือน กุมภาพันธ์ พ.ศ. 2566

ลงชื่อ.....

(นางธนัญญา โชติติลิก)

นักวิชาการพาณิชย์ชำนาญการพิเศษ

ปฏิบัติราชการแทนผู้อำนวยการกองลิขสิทธิ์

**หมายเหตุ** เอกสารนี้มีได้รับรองความเป็นเจ้าของลิขสิทธิ์

ในกรณีมีข้อพิพาทศาลจะเป็นผู้วินิจฉัยชี้ขาดความเป็นเจ้าของลิขสิทธิ์



ทะเบียนข้อมูลเลขที่ ด.000294

คำขอแจ้งข้อมูลเลขที่ 464267

## หนังสือแสดงการแจ้งข้อมูลลิขสิทธิ์

ออกให้เพื่อแสดงว่า

## มหาวิทยาลัยราชภัฏพระนครศรีอยุธยา

ได้แจ้งข้อมูลลิขสิทธิ์ไว้ต่อกรมทรัพย์สินทางปัญญา

เมื่อวันที่ 21 เดือน พฤศจิกายน พ.ศ. 2568

ประเภทงาน ดนตรีกรรม

ชื่อผลงาน ทำนองเพลงโหมโรงวชิรเฉลิม

ออกให้ ณ วันที่ 5 เดือน กุมภาพันธ์ พ.ศ. 2569

ลงชื่อ.....

(นางธนิษฐา โชติดีติก)

นักวิชาการพาณิชย์ชำนาญการพิเศษ

ปฏิบัติราชการแทนผู้อำนวยการกองลิขสิทธิ์

**หมายเหตุ** เอกสารนี้มิได้รับรองความเป็นเจ้าของลิขสิทธิ์

ในกรณีมีข้อพิพาทศาลจะเป็นผู้วินิจฉัยชี้ขาดความเป็นเจ้าของลิขสิทธิ์





ทะเบียนข้อมูลเลขที่ ว.055391

คำขอแจ้งข้อมูลเลขที่ 460766

## หนังสือแสดงการแจ้งข้อมูลลิขสิทธิ์

ออกให้เพื่อแสดงว่า

## มหาวิทยาลัยราชภัฏพระนครศรีอยุธยา

ได้แจ้งข้อมูลลิขสิทธิ์ไว้ต่อกรมทรัพย์สินทางปัญญา

เมื่อวันที่ 28 เดือน สิงหาคม พ.ศ. 2568

ประเภทงาน วรรณกรรม ลักษณะงาน งานนิพนธ์

ชื่อผลงาน "นิทานความเป็นจริงเสริม ชุด มรดกภูมิปัญญา "โขนกุงศรี" เรื่อง โขนกุงศรี สืบสาน  
รวมเกียรติ์ ตอง จองถนน"

ออกให้ ณ วันที่ 8 เดือน ตุลาคม พ.ศ. 2568

ลงชื่อ.....

(นางธนิษฐา โชติดีติก)

นักวิชาการพาณิชย์ชำนาญการพิเศษ

ปฏิบัติราชการแทนผู้อำนวยการกองลิขสิทธิ์

**หมายเหตุ** เอกสารนี้มิได้รับรองความเป็นเจ้าของลิขสิทธิ์

ในกรณีมีข้อพิพาทศาลจะเป็นผู้วินิจฉัยชี้ขาดความเป็นเจ้าของลิขสิทธิ์





ทะเบียนข้อมูลเลขที่ ว.055418

คำขอแจ้งข้อมูลเลขที่ 460765

## หนังสือแสดงการแจ้งข้อมูลลิขสิทธิ์

ออกให้เพื่อแสดงว่า

## มหาวิทยาลัยราชภัฏพระนครศรีอยุธยา

ได้แจ้งข้อมูลลิขสิทธิ์ไว้ต่อกรมทรัพย์สินทางปัญญา

เมื่อวันที่ 28 เดือน สิงหาคม พ.ศ. 2568

ประเภทงาน วรรณกรรม ลักษณะงาน งานนิพนธ์

ชื่อผลงาน "นิทานความเป็นจริงเสริม ชุด มรดกภูมิปัญญา" โขนกรุงศรี เรื่อง โขนกรุงศรี เล่าขาน  
รวมเกียรติ์ ตอน นางลอย"

ออกให้ ณ วันที่ 3 เดือน ธันวาคม พ.ศ. 2568

ลงชื่อ.....

(นางธนิษฐา โชติดีติก)

นักวิชาการพาณิชย์ชำนาญการพิเศษ

ปฏิบัติราชการแทนผู้อำนวยการกองลิขสิทธิ์

**หมายเหตุ** เอกสารนี้มิได้รับรองความเป็นเจ้าของลิขสิทธิ์

ในกรณีมีข้อพิพาทศาลจะเป็นผู้วินิจฉัยชี้ขาดความเป็นเจ้าของลิขสิทธิ์





ทะเบียนข้อมูลเลขที่ ว.055726

คำขอแจ้งข้อมูลเลขที่ 460697

## หนังสือแสดงการแจ้งข้อมูลลิขสิทธิ์

ออกให้เพื่อแสดงว่า

## มหาวิทยาลัยราชภัฏพระนครศรีอยุธยา

ได้แจ้งข้อมูลลิขสิทธิ์ไว้ต่อกรมทรัพย์สินทางปัญญา

เมื่อวันที่ 26 เดือน สิงหาคม พ.ศ. 2568

ประเภทงาน วรรณกรรม ลักษณะงาน งานนิพนธ์

ชื่อผลงาน นิทานความเป็นจริงเสริม ชุด มรดกภูมิปัญญา "โขนกรุงศรี"

เรื่อง พลิกตำนาน โขนกรุงศรี

ออกให้ ณ วันที่ 24 เดือน พฤศจิกายน พ.ศ. 2568

ลงชื่อ.....

(นางธนิษฐา โชติดีติก)

นักวิชาการพาณิชย์ชำนาญการพิเศษ

ปฏิบัติราชการแทนผู้อำนวยการกองลิขสิทธิ์

**หมายเหตุ** เอกสารนี้มิได้รับรองความเป็นเจ้าของลิขสิทธิ์

ในกรณีมีข้อพิพาทศาลจะเป็นผู้วินิจฉัยชี้ขาดความเป็นเจ้าของลิขสิทธิ์

