



ข้อมูลเชิงสถิติการให้บริการของผู้เข้าใช้บริการ

ปีงบประมาณ พ.ศ.2564



(วันที่ 1 ตุลาคม 2563 - 30 กันยายน 2564)

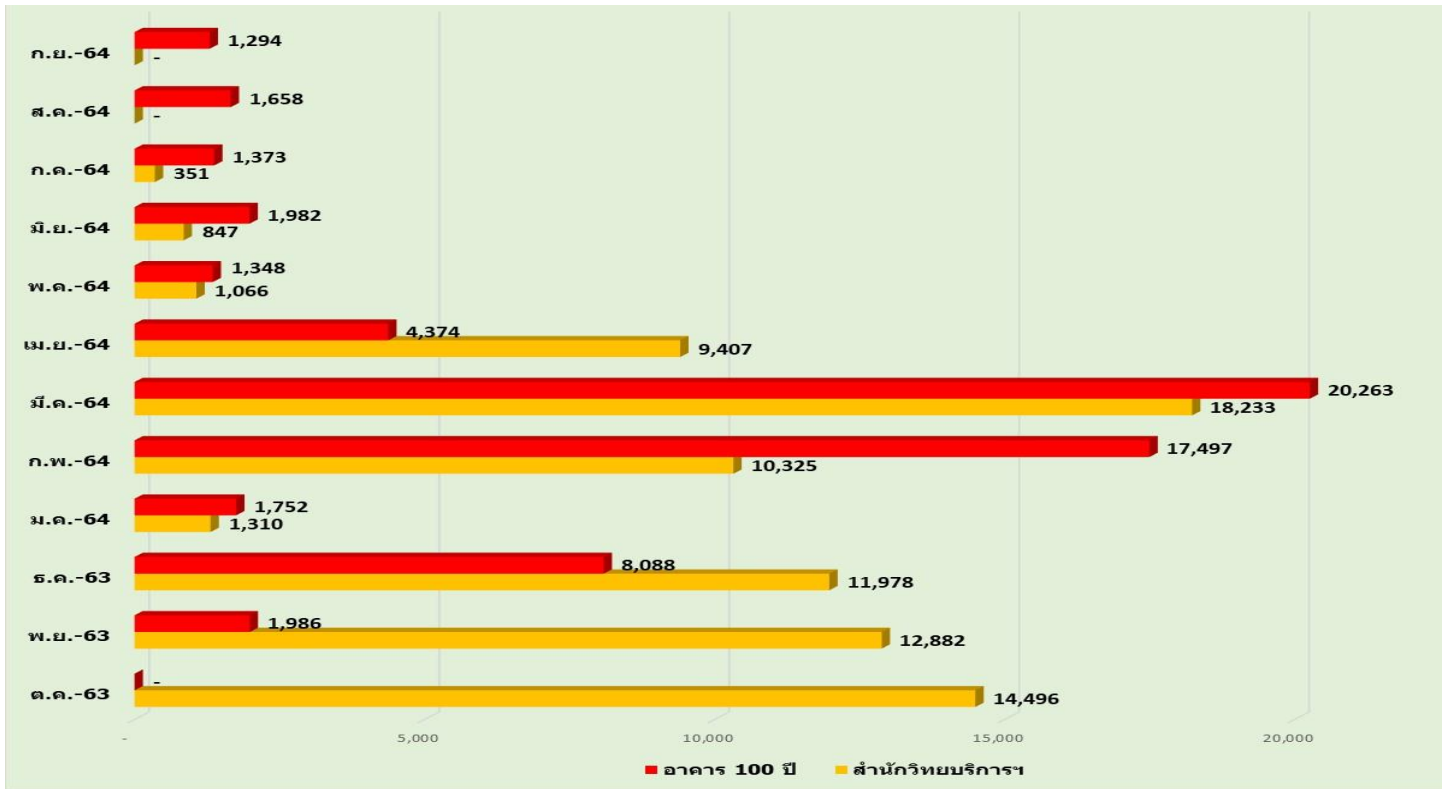
สำนักวิทยบริการและเทคโนโลยีสารสนเทศ

ข้อมูลเชิงสถิติการให้บริการของผู้เข้าใช้บริการ ปีงบประมาณ พ.ศ.2564
(วันที่ 1 ตุลาคม 2563-30 กันยายน 2564) สำนักวิทยบริการและเทคโนโลยีสารสนเทศ

ข้อมูลเชิงสถิติการให้บริการของผู้เข้าใช้บริการ ปีงบประมาณ พ.ศ.2564 (วันที่ 1 ตุลาคม 2563-30 กันยายน 2564) สำนักวิทยบริการและเทคโนโลยีสารสนเทศ โดยการจัดเก็บข้อมูลผ่านระบบห้องสมุดอัตโนมัติ Matrix และอาคาร 100 ปี ศูนย์ภาษาและคอมพิวเตอร์ จัดเก็บโดย ระบบตรวจสอบใบหน้า

| เดือน | สำนักวิทยบริการฯ (คน) | อาคาร 100 ปี(คน) | รวม |
|-----------------|-----------------------|------------------|----------------|
| ตุลาคม 2563 | 14,496 | - | 14,496 |
| พฤศจิกายน 2563 | 12,882 | 1,986 | 14,868 |
| ธันวาคม 2563 | 11,978 | 8,088 | 20,066 |
| มกราคม 2564 | 1,310 | 1,752 | 3,062 |
| กุมภาพันธ์ 2564 | 10,325 | 17,497 | 27,822 |
| มีนาคม 2564 | 18,233 | 18,524 | 38,496 |
| เมษายน 2564 | 9,407 | 20,263 | 13,781 |
| พฤษภาคม 2564 | 1,066 | 4,374 | 2,414 |
| มิถุนายน 2564 | 847 | 1,982 | 2,829 |
| กรกฎาคม 2564 | 351 | 1,373 | 1,724 |
| สิงหาคม 2564 | - | 1,658 | 1,658 |
| กันยายน 2564 | - | 1,294 | 1,294 |
| รวม | 80,895 | 61,615 | 142,510 |

จากตาราง พบว่าข้อมูลเชิงสถิติการให้บริการของผู้เข้าใช้บริการ สำนักวิทยบริการและเทคโนโลยีสารสนเทศ ผู้เข้าใช้บริการสำนักวิทยบริการฯ มีผู้เข้าใช้บริการทั้ง 2 อาคาร ณ วันที่ 30 กันยายน 2564 จำนวน 142,510 คน ประกอบด้วยผู้เข้าใช้บริการบรรณราชนครินทร์ จำนวน 80,895 คน และอาคาร 100 ปี ศูนย์ภาษาและคอมพิวเตอร์ จำนวน 61,615 คน



แผนภูมิแสดงการให้บริการของผู้เข้าใช้บริการ ปีงบประมาณ พ.ศ.2564

หมายเหตุ ข้อมูล ณ วันที่ 30 กันยายน 2564

1. อาคาร 100 ปี ศูนย์ภาษาและคอมพิวเตอร์ เริ่มดำเนินติดตั้งระบบ เดือน พฤศจิกายน 2563
2. เดือน มกราคม 2564 – กันยายน 2564 มาตรการป้องกันการแพร่ระบาดของเชื้อโรค COVID-19 (โควิด-19) จากสถานการณ์ดังกล่าว สำนักวิทยบริการฯ จึงมีมาตรการช่วยเหลือ และอำนวยความสะดวกให้กับนักศึกษาในการยืม – คืนทรัพยากรสารสนเทศจากห้องสมุด โดยขยายวันส่งคืนให้กับสมาชิกที่ยืมทรัพยากรสารสนเทศ ทุกประเภท งดพื้นที่ให้บริการ บริการค้นหาหนังสือเพื่อการยืมแบบออนไลน์ และเลื่อนเวลาการทำงาน ทำให้จำนวนผู้เข้าใช้บริการสำนักวิทยบริการฯ มีจำนวนลดลง

คำนิยาม

สำนักวิทยบริการฯ : เป็นการบริการเกี่ยวกับทรัพยากรสารสนเทศ หมายถึง สื่อสิ่งตีพิมพ์ สื่อสิ่งไม่ตีพิมพ์ และสื่ออิเล็กทรอนิกส์ เพื่อการเรียนรู้ทุกประเภท

อาคาร 100 ปี : เป็นการบริการเกี่ยวกับระบบเทคโนโลยีสารสนเทศ การซ่อมบำรุงระบบสารสนเทศ และสนับสนุนอุปกรณ์ระบบสารสนเทศ