



ข้อมูลเชิงสถิติการให้บริการของผู้เข้าใช้บริการ

ปีงบประมาณ พ.ศ.2564



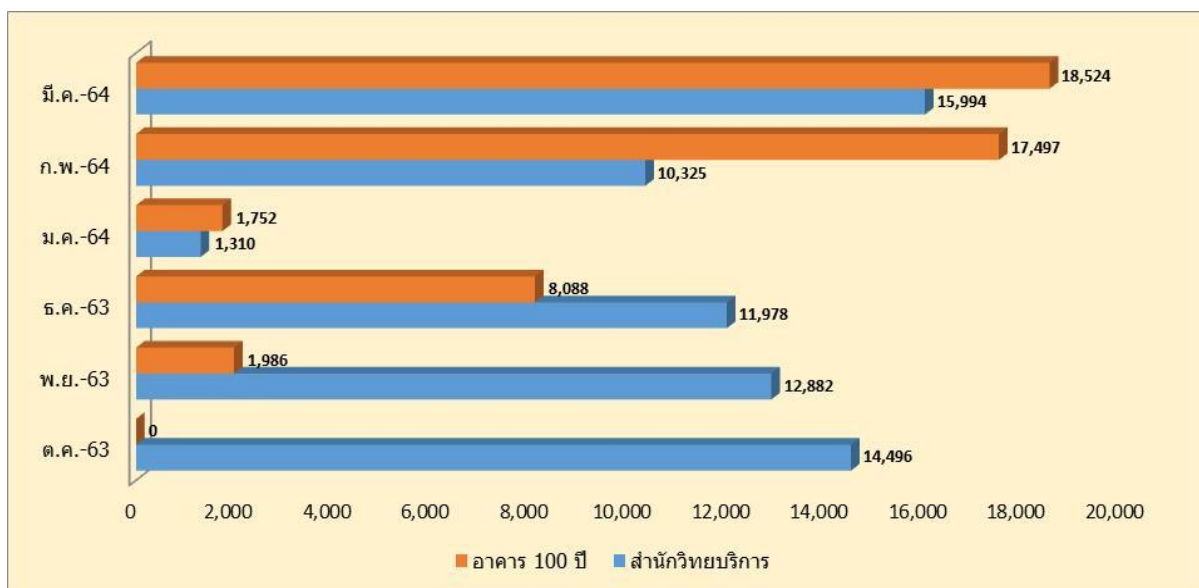
(วันที่ 1 ตุลาคม 2563-31 มีนาคม 2564)

สำนักวิทยบริการและเทคโนโลยีสารสนเทศ

**ข้อมูลเชิงสถิติการให้บริการของผู้เข้าใช้บริการ ปีงบประมาณ พ.ศ.2564
(วันที่ 1 ตุลาคม 2563-31 มีนาคม 2564) สำนักวิทยบริการและเทคโนโลยีสารสนเทศ**

ข้อมูลเชิงสถิติการให้บริการของผู้เข้าใช้บริการ ปีงบประมาณ พ.ศ.2564 (วันที่ 1 ตุลาคม 2563-31 มีนาคม 2564) สำนักวิทยบริการและเทคโนโลยีสารสนเทศ โดยการจัดเก็บข้อมูลผ่านระบบห้องสมุดอัตโนมัติ Matrix และอาคาร 100 ปี ศูนย์ภาษาและคอมพิวเตอร์ จัดเก็บโดย ระบบตรวจสอบใบหน้า

เดือน	จำนวน (คน)		รวม
	สำนักวิทยบริการฯ	อาคาร 100 ปี	
ตุลาคม 2563	14,496	-	14,496
พฤศจิกายน 2563	12,882	1,986	14,868
ธันวาคม 2563	11,978	8,088	20,066
มกราคม 2564	1,310	1,752	3,062
กุมภาพันธ์ 2564	10,325	17,497	27,822
มีนาคม 2564	15,994	18,524	34,518



จากตารางพบว่า ข้อมูลเชิงสถิติการให้บริการของผู้เข้าใช้บริการ สำนักวิทยบริการและเทคโนโลยีสารสนเทศ ผู้เข้าใช้บริการสำนักวิทยบริการฯ มีผู้เข้าใช้มากที่สุด คือเดือน มีนาคม 2564 ซึ่งมีผู้เข้าใช้จำนวน 15,994 คน และผู้เข้าใช้บริการอาคาร 100 ปี มีผู้เข้าใช้มากที่สุด คือ เดือนมีนาคม 2564 ซึ่งมีผู้เข้าใช้จำนวน 18,524 คน

หมายเหตุ ข้อมูล ณ วันที่ 29 มีนาคม 2564

1. อาคาร 100 ปี ศูนย์ภาษาและคอมพิวเตอร์ เริ่มดำเนินการติดตั้งระบบ เดือน พฤศจิกายน 2563
2. เดือน มกราคม 2564 มาตรการป้องกันการแพร่ระบาดของเชื้อโรค COVID-19 (โควิด-19) จากสถานการณ์ดังกล่าว สำนักวิทยบริการฯ จึงมีมาตรการช่วยเหลือ และอำนวยความสะดวกให้กับนักศึกษาในการยืม – คืนทรัพยากรสารสนเทศจากห้องสมุด โดยขยายวันส่งคืนให้กับสมาชิกที่ยืมทรัพยากรสารสนเทศทุกประเภท และเลื่อนเวลาการทำงาน ทำให้จำนวนผู้เข้าใช้บริการสำนักวิทยบริการฯ ลดลง

คำนิยาม

สำนักวิทยบริการฯ : เป็นการบริการเกี่ยวกับทรัพยากรสารสนเทศ หมายถึง สื่อสิ่งตีพิมพ์ สื่อสิ่งไม่ตีพิมพ์ และสื่ออิเล็กทรอนิกส์ เพื่อการเรียนรู้ทุกประเภท

อาคาร 100 ปี : เป็นการบริการเกี่ยวกับระบบเทคโนโลยีสารสนเทศ การซ่อมบำรุงระบบสารสนเทศ และสนับสนุนอุปกรณ์ระบบสารสนเทศ